



ΕΘΝΙΚΟ ΣΥΜΒΟΥΛΙΟ ΡΑΔΙΟΤΗΛΕΟΡΑΣΗΣ

«Ο άμεσος έλεγχος [...] έχει ως σκοπό την αντικειμενική και με
ίσους όρους μετάδοση πληροφοριών και ειδήσεων...»

Σύνταγμα της Ελλάδας, Άρ. 15, Παρ. 2

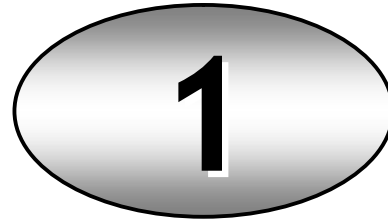
ΑΝΑΦΟΡΑ ΠΟΛΙΤΙΚΗΣ ΠΟΛΥΦΩΝΙΑΣ

2009



ΠΕΡΙΕΧΟΜΕΝΑ ΑΝΑΦΟΡΑΣ

1	ΤΑΥΤΟΤΗΤΑ ΑΝΑΦΟΡΑΣ	σ. 3
2	ΧΡΟΝΙΚΗ ΕΚΘΕΣΗ ΠΟΛΙΤΙΚΩΝ ΚΟΜΜΑΤΩΝ	σ. 7
2α	Χρονική Έκθεση Πολιτικών Κομμάτων ανά μήνα	σ. 10
2β	Χρονική Έκθεση Πολιτικών Κομμάτων ανά Τηλεοπτικό Σταθμό	σ. 14
3	ΙΣΟΡΡΟΠΙΑ ΠΑΡΟΥΣΙΑΣΗΣ ΠΟΛΙΤΙΚΩΝ ΚΟΜΜΑΤΩΝ	σ. 22
4	ΤΟΝΟΣ ΠΑΡΟΥΣΙΑΣΗΣ ΠΟΛΙΤΙΚΩΝ ΚΟΜΜΑΤΩΝ	σ. 25
5	ΠΑΡΟΥΣΙΑΣΗ ΛΟΙΠΩΝ ΠΟΛΙΤΙΚΩΝ ΚΑΙ ΚΟΙΝΩΝΙΚΩΝ ΦΟΡΕΩΝ	σ. 29
6	ΠΑΡΟΥΣΙΑΣΗ ΠΟΛΙΤΙΚΟΥ ΠΡΟΣΩΠΙΚΟΥ	σ. 33
6α	Πολιτικοί Αρχηγοί, Πολιτικά Στελέχη	σ. 34
6β	Ισορροπία Παρουσίασης Πολιτικών Στελεχών με βάση το Φύλο και τη Γεωγραφική Περιφέρεια	σ. 37



ΤΑΥΤΟΤΗΤΑ ΑΝΑΦΟΡΑΣ



ΤΑΥΤΟΤΗΤΑ ΑΝΑΦΟΡΑΣ

ΠΕΡΙΟΔΟΣ ΑΝΑΛΥΣΗΣ: 1 Ιανουαρίου-31 Δεκεμβρίου 2009.

ΤΗΛΕΟΠΤΙΚΟΙ ΣΤΑΘΜΟΙ: ALPHA, ALTER, ANT1, MEGA, NET, ΣΚΑΪ*, STAR.

ΕΠΙΠΕΔΟ ΑΝΑΛΥΣΗΣ: Τα Κεντρικά Δελτία Ειδήσεων.

ΜΟΝΑΔΑ ΑΝΑΛΥΣΗΣ: Η Πολιτική Είδηση.

Πολιτική Είδηση θεωρείται μια ειδησεογραφική ενότητα που περιλαμβάνει ένα ή περισσότερα σχετικά μεταξύ τους πολιτικά επίδικα θέματα. Πολιτικά επίδικο θεωρείται οποιοδήποτε ειδησεογραφικό θέμα περιέχει αναφορές (και) σε δράσεις ή/και δηλώσεις πολιτικών φορέων και στελεχών.

Πρόσθετες διευκρινήσεις και λειτουργικοί ορισμοί παρέχονται στο κυρίως σώμα της αναφοράς.

*Περίοδος διερεύνησης: 11/5/2009-31/12/2009.



ΤΑΥΤΟΤΗΤΑ ΑΝΑΦΟΡΑΣ (2)

ΕΡΕΥΝΗΤΙΚΗ ΟΜΑΔΑ:

Συντονισμός έρευνας, Ανάλυση δεδομένων, Σύνταξη τελικής αναφοράς: Ιωάννης Τσίρμπας.

Συλλογή δεδομένων, Κωδικογράφηση:

Ιωάννης Τσίρμπας, Κατερίνα Κοντοπούλου &

Στέλλα Γαλάνη, Κατερίνα Δημητρακοπούλου, Ειρήνη Κεραμήτσου, Μαρία Κοντογιάννη, Τριάδα Τσαμπούκα, Βαρβάρα Χαραλαμπάκη.

Έλεγχος Αξιοπιστίας: Κατερίνα Κοντοπούλου.

Κατασκευή και διαρκής επικαιροποίηση των βάσεων δεδομένων και των φορμών συλλογής δεδομένων: Ιωάννης Τσίρμπας, Λάμπρος Ράπτης.

Καταγραφή & Αρχαιοθέτηση Δελτίων Ειδήσεων: Τάκης Τυροβολάς.



ΤΑΥΤΟΤΗΤΑ ΑΝΑΦΟΡΑΣ (3)

Αναλύθηκαν συνολικά **6.047** πολιτικές ειδήσεις, κατανεμημένες ως εξής ανά τηλεοπτικό σταθμό και ανά μήνα:

Μήνας	Αριθμός Πολιτικών Ειδήσεων	Ποσοστό (%)
ΙΑΝΟΥΑΡΙΟΣ	546	9,0%
ΦΕΒΡΟΥΑΡΙΟΣ	431	7,1%
ΜΑΡΤΙΟΣ	550	9,1%
ΑΠΡΙΛΙΟΣ	395	6,5%
ΜΑΪΟΣ*	1058	17,5%
ΙΟΥΝΙΟΣ*	213	3,6%

Μήνας	Αριθμός Πολιτικών Ειδήσεων	Ποσοστό (%)
ΙΟΥΛΙΟΣ/ ΑΥΓΟΥΣΤΟΣ	529	8,7%
ΣΕΠΤΕΜΒΡΙΟΣ*	1098	18,2%
ΟΚΤΩΒΡΙΟΣ*	325	5,4%
ΝΟΕΜΒΡΙΟΣ	496	8,2%
ΔΕΚΕΜΒΡΙΟΣ	406	6,7%
ΣΥΝΟΛΟ	6047	100,0%

*Λόγω της διεξαγωγής Ευρωεκλογών του Ιουνίου 2009 και των Βουλευτικών εκλογών του Οκτωβρίου 2009, ως «τέλος» των αντίστοιχων μηνών ορίστηκε το τέλος της αντίστοιχης προεκλογικής περιόδου. Συνεπώς, εφεξής στην παρούσα αναφορά ισχύουν οι εξής χρονικές αναφορές:

- ΜΑΪΟΣ: 1/5-5/6/09
- ΙΟΥΝΙΟΣ: 6-30/6/09
- ΙΟΥΛΙΟΣ/ΑΥΓΟΥΣΤΟΣ: 1/7-6/9/09
- ΣΕΠΤΕΜΒΡΙΟΣ: 7/9-4/10/09
- ΟΚΤΩΒΡΙΟΣ: 5-31/10/09



2

ΧΡΟΝΙΚΗ ΕΚΘΕΣΗ ΠΟΛΙΤΙΚΩΝ ΚΟΜΜΑΤΩΝ



ΧΡΟΝΙΚΗ ΕΚΘΕΣΗ ΠΟΛΙΤΙΚΩΝ ΚΟΜΜΑΤΩΝ

Για την ανάλυση του χρόνου έκθεσης των πολιτικών κομμάτων στα κεντρικά δελτία ειδήσεων ελήφθησαν υπ' όψιν, σύμφωνα με την υπ. αριθμόν 1/21.2.2006 οδηγία του Ε.Σ.Ρ.:

- α) Παρουσία, ομιλία, δήλωση πολιτικών προσώπων ή εκπροσώπων των κομμάτων.
- β) Ανάγνωση ανακοινώσεων ή αποφάσεων κομματικών σωμάτων ή οργάνων.
- γ) Κάλυψη της δραστηριότητας των κομμάτων ή κομματικών αξιωματούχων ή άλλων προσώπων που εμφανίζονται με εξουσιοδότηση για την υποστήριξη των κομματικών απόψεων.



ΧΡΟΝΙΚΗ ΕΚΘΕΣΗ ΠΟΛΙΤΙΚΩΝ ΚΟΜΜΑΤΩΝ

Χρονική Έκθεση Πολιτικών Κομμάτων

ΣΥΝΟΛΟ 2009

	ΝΔ	ΠΑΣΟΚ	ΚΚΕ	ΣΥΡΙΖΑ	ΛΑΟΣ	ΟΙΚ. ΠΡΑΣ.**
ALPHA	46,8%	30,2%	8,1%	7,2%	6,9%	0,8%
ALTER	45,5%	32,9%	7,3%	7,4%	6,4%	0,5%
ANT1	48,5%	31,0%	6,9%	6,7%	6,4%	0,5%
MEGA	49,2%	34,7%	6,0%	5,9%	3,7%	0,5%
NET	46,7%	29,9%	9,0%	7,8%	5,7%	0,9%
ΣΚΑΙ*	40,9%	42,8%	5,5%	6,4%	3,4%	1,0%
STAR	47,4%	32,2%	8,1%	7,0%	4,9%	0,4%

* Αφορά στην περίοδο 11/5-31/12/2009.

** Αφορά στην περίοδο από 8/6-31/12/2009.

Σημ1: Η σειρά εμφάνισης των πολιτικών κομμάτων ακολουθεί τη σειρά εμφάνισης που ίσχυε κατά το μεγαλύτερο μέρος του έτους (ΝΔ στην Κυβέρνηση).

Σημ2: Στα ποσοστά ΠΑΣΟΚ και ΝΔ προσμετρώνται και τα ποσοστά της Κυβέρνησης, στα αντίστοιχα χρονικά διαστήματα.



2α

Χρονική Έκθεση Πολιτικών Κομμάτων ανά Μήνα



ΧΡΟΝΙΚΗ ΕΚΘΕΣΗ ΠΟΛΙΤΙΚΩΝ ΚΟΜΜΑΤΩΝ

Ανά μήνα

ΙΑΝΟΥΑΡΙΟΣ 2009					
	ΝΔ-ΚΥΒ/ΣΗ	ΠΑΣΟΚ	ΚΚΕ	ΣΥΡΙΖΑ	ΛΑΟΣ
ALPHA	61,0%	20,1%	4,5%	3,6%	10,7%
ALTER	61,6%	25,4%	2,0%	4,5%	6,4%
ANT1	63,6%	20,8%	4,1%	6,4%	5,2%
MEGA	55,3%	34,0%	5,2%	3,6%	2,0%
NET	53,9%	21,8%	10,0%	7,7%	6,6%
STAR	48,5%	23,4%	13,7%	9,1%	5,3%

ΦΕΒΡΟΥΑΡΙΟΣ 2009					
	ΝΔ-ΚΥΒ/ΣΗ	ΠΑΣΟΚ	ΚΚΕ	ΣΥΡΙΖΑ	ΛΑΟΣ
ALPHA	65,2%	27,4%	2,2%	2,5%	2,7%
ALTER	55,6%	30,7%	4,1%	4,6%	5,0%
ANT1	69,0%	19,5%	3,3%	3,9%	4,3%
MEGA	60,6%	28,9%	3,5%	4,1%	2,9%
NET	59,6%	26,2%	4,4%	5,9%	4,0%
STAR	50,3%	28,6%	7,2%	6,1%	7,8%

ΜΑΡΤΙΟΣ 2009					
	ΝΔ-ΚΥΒ/ΣΗ	ΠΑΣΟΚ	ΚΚΕ	ΣΥΡΙΖΑ	ΛΑΟΣ
ALPHA	68,4%	21,6%	3,9%	2,8%	3,2%
ALTER	48,1%	33,3%	8,0%	4,6%	6,0%
ANT1	58,4%	21,3%	2,7%	7,5%	10,1%
MEGA	55,5%	31,9%	5,2%	3,8%	3,6%
NET	59,3%	20,1%	6,0%	8,7%	5,9%
STAR	49,4%	33,7%	8,3%	4,5%	4,2%

ΑΠΡΙΛΙΟΣ 2009					
	ΝΔ-ΚΥΒ/ΣΗ	ΠΑΣΟΚ	ΚΚΕ	ΣΥΡΙΖΑ	ΛΑΟΣ
ALPHA	56,1%	20,2%	10,3%	8,0%	5,4%
ALTER	50,9%	39,6%	3,6%	3,0%	2,9%
ANT1	42,8%	31,5%	8,2%	8,7%	8,8%
MEGA	50,3%	37,0%	3,9%	4,3%	4,5%
NET	49,8%	26,2%	9,6%	9,1%	5,3%
STAR	55,9%	28,0%	6,8%	5,9%	3,4%



ΧΡΟΝΙΚΗ ΕΚΘΕΣΗ ΠΟΛΙΤΙΚΩΝ ΚΟΜΜΑΤΩΝ

Ανά μήνα (2)

ΜΑΪΟΣ 2009

	ΝΔ-ΚΥΒ/ΣΗ	ΠΑΣΟΚ	ΚΚΕ	ΣΥΡΙΖΑ	ΛΑΟΣ
ALPHA	33,8%	34,0%	10,4%	13,0%	8,8%
ALTER	33,9%	33,1%	12,8%	10,6%	9,6%
ANT1	39,0%	31,0%	12,1%	11,2%	6,7%
MEGA	40,2%	38,2%	8,6%	8,2%	4,8%
NET	42,8%	28,1%	13,0%	9,1%	7,0%
ΣΚΑΪ	35,9%	33,0%	11,7%	13,2%	6,2%
STAR	38,2%	34,9%	10,4%	10,5%	6,0%

ΙΟΥΝΙΟΣ 2009

	ΝΔ-ΚΥΒ/ΣΗ	ΠΑΣΟΚ	ΚΚΕ	ΣΥΡΙΖΑ	ΛΑΟΣ	ΟΙΚ. ΠΡΑΣ.
ALPHA	51,5%	28,0%	5,5%	5,6%	7,8%	1,6%
ALTER	50,6%	34,2%	4,7%	4,8%	4,5%	1,2%
ANT1	52,9%	30,6%	6,5%	4,1%	5,5%	0,4%
MEGA	54,2%	28,1%	7,3%	5,7%	4,4%	0,3%
NET	52,7%	22,6%	8,0%	9,1%	6,7%	0,9%
ΣΚΑΙ	46,8%	31,1%	5,8%	6,8%	8,0%	1,5%
STAR	54,8%	23,1%	7,9%	7,0%	6,2%	1,0%

ΙΟΥΛΙΟΣ-ΑΥΓΟΥΣΤΟΣ 2009

	ΝΔ-ΚΥΒ/ΣΗ	ΠΑΣΟΚ	ΚΚΕ	ΣΥΡΙΖΑ	ΛΑΟΣ	ΟΙΚ. ΠΡΑΣ.
ALPHA	40,2%	36,1%	7,3%	7,9%	7,9%	0,6%
ALTER	44,0%	38,3%	6,8%	5,3%	4,9%	0,7%
ANT1	51,6%	33,1%	4,4%	4,0%	6,2%	0,7%
MEGA	49,8%	34,7%	6,1%	5,8%	3,5%	0,1%
NET	51,7%	29,2%	6,9%	7,8%	4,2%	0,2%
ΣΚΑΙ	47,6%	41,1%	4,5%	3,1%	2,8%	0,9%
STAR	50,6%	37,9%	5,1%	2,9%	2,7%	0,8%

ΣΕΠΤΕΜΒΡΙΟΣ 2009

	ΝΔ-ΚΥΒ/ΣΗ	ΠΑΣΟΚ	ΚΚΕ	ΣΥΡΙΖΑ	ΛΑΟΣ	ΟΙΚ. ΠΡΑΣ.
ALPHA	35,3%	29,4%	13,9%	9,0%	8,6%	3,8%
ALTER	40,1%	30,8%	8,7%	12,1%	6,2%	2,1%
ANT1	41,0%	39,1%	7,5%	6,0%	4,6%	1,8%
MEGA	40,2%	37,0%	7,4%	9,7%	3,3%	2,4%
NET	40,1%	29,3%	11,9%	7,8%	7,1%	3,8%
ΣΚΑΙ	45,8%	42,9%	2,5%	5,2%	1,6%	2,0%
STAR	38,1%	39,6%	7,7%	9,7%	3,7%	1,2%



ΧΡΟΝΙΚΗ ΕΚΘΕΣΗ ΠΟΛΙΤΙΚΩΝ ΚΟΜΜΑΤΩΝ

Ανά μήνα (3)

ΟΚΤΩΒΡΙΟΣ 2009							ΝΟΕΜΒΡΙΟΣ 2009						
	ΠΑΣΟΚ-ΚΥΒ/ΣΗ	ΝΔ	ΚΚΕ	ΛΑΟΣ	ΣΥΡΙΖΑ	ΟΙΚ. ΠΡΑΣ.		ΠΑΣΟΚ-ΚΥΒ/ΣΗ	ΝΔ	ΚΚΕ	ΛΑΟΣ	ΣΥΡΙΖΑ	ΟΙΚ. ΠΡΑΣ.
ALPHA	48,6%	43,0%	3,6%	2,4%	2,0%	0,4%	ALPHA	20,6%	63,6%	6,7%	3,7%	5,3%	0,1%
ALTER	34,1%	49,9%	4,3%	5,4%	5,8%	0,5%	ALTER	24,4%	62,1%	4,6%	4,3%	4,5%	0,1%
ANT1	36,6%	48,7%	4,1%	6,4%	4,0%	0,2%	ANT1	31,4%	54,4%	7,3%	3,1%	3,6%	0,2%
MEGA	41,1%	50,1%	3,1%	2,7%	2,7%	0,3%	MEGA	22,8%	66,8%	3,3%	3,3%	3,7%	0,1%
NET	48,0%	35,7%	7,9%	4,0%	3,6%	0,8%	NET	33,7%	51,2%	4,6%	2,8%	6,9%	0,8%
ΣΚΑΙ	50,7%	38,6%	3,1%	2,8%	2,6%	2,2%	ΣΚΑΙ	50,8%	41,5%	3,0%	1,2%	2,9%	0,6%
STAR	36,9%	51,4%	5,8%	3,5%	2,1%	0,3%	STAR	22,1%	63,7%	5,0%	5,0%	4,1%	0,1%

ΔΕΚΕΜΒΡΙΟΣ 2009						
	ΠΑΣΟΚ-ΚΥΒ/ΣΗ	ΝΔ	ΚΚΕ	ΛΑΟΣ	ΣΥΡΙΖΑ	ΟΙΚ. ΠΡΑΣ.
ALPHA	48,8%	24,4%	8,8%	8,8%	9,1%	0,1%
ALTER	46,4%	24,9%	10,1%	8,2%	10,3%	0,1%
ANT1	40,7%	30,1%	8,7%	11,7%	8,3%	0,5%
MEGA	41,5%	41,6%	7,6%	4,9%	4,3%	0,1%
NET	51,5%	26,0%	8,0%	6,3%	7,3%	0,9%
ΣΚΑΙ	60,0%	30,4%	3,6%	2,6%	3,2%	0,2%
STAR	50,2%	29,2%	7,5%	6,9%	6,1%	0,1%



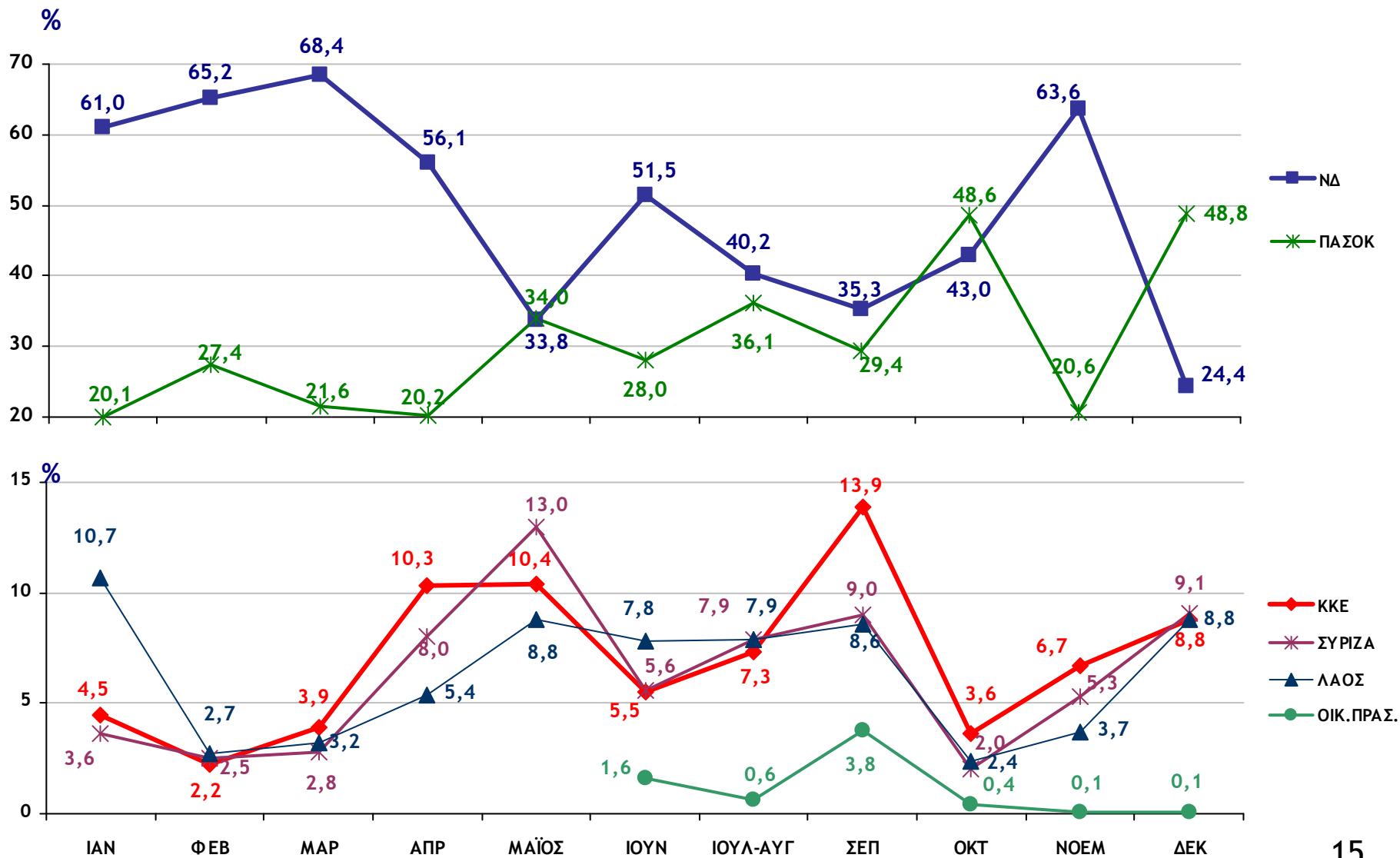
2B

Χρονική Έκθεση Πολιτικών Κομμάτων ανά Τηλεοπτικό Σταθμό



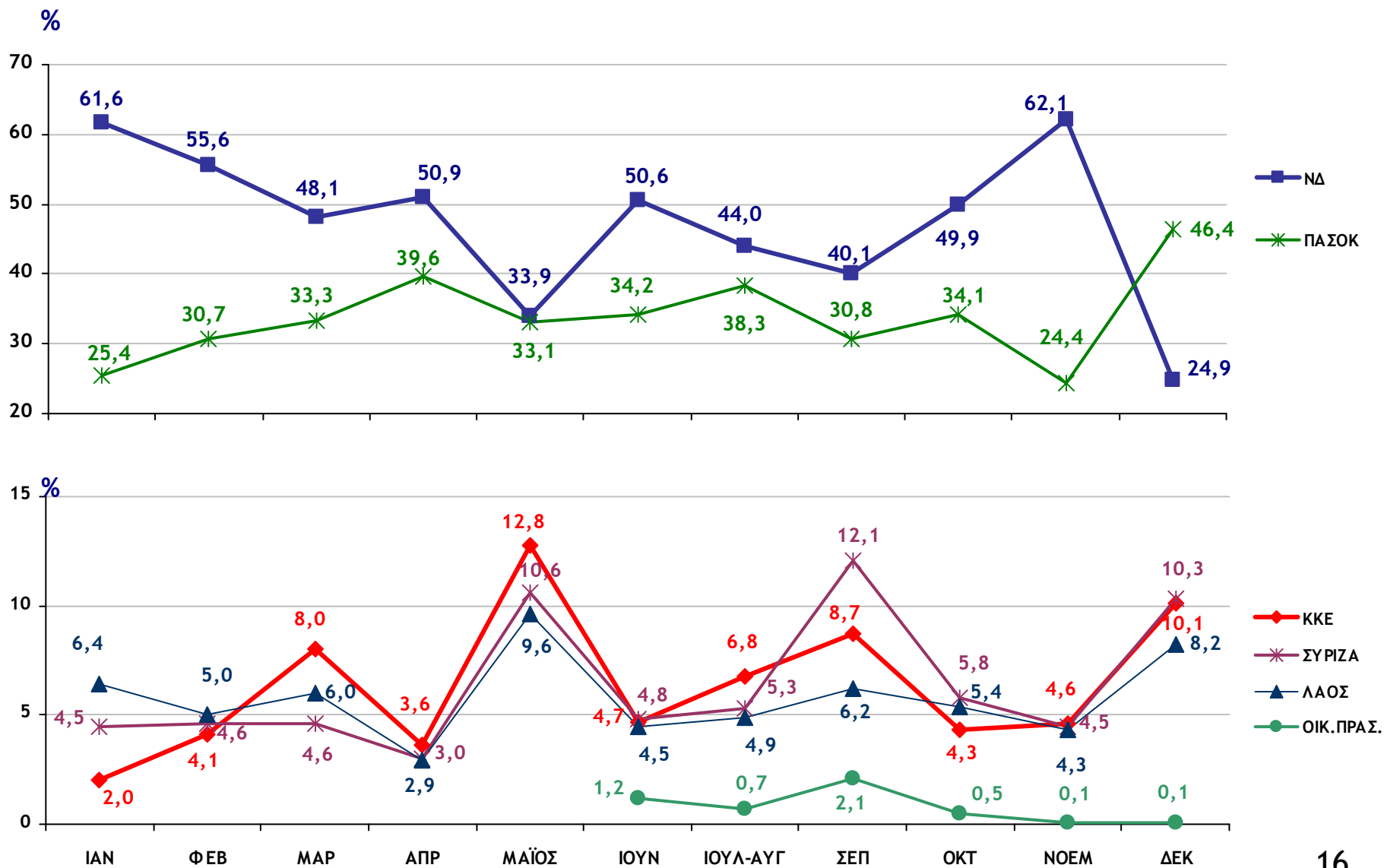
ΧΡΟΝΙΚΗ ΕΚΘΕΣΗ ΠΟΛΙΤΙΚΩΝ ΚΟΜΜΑΤΩΝ

ALPHA





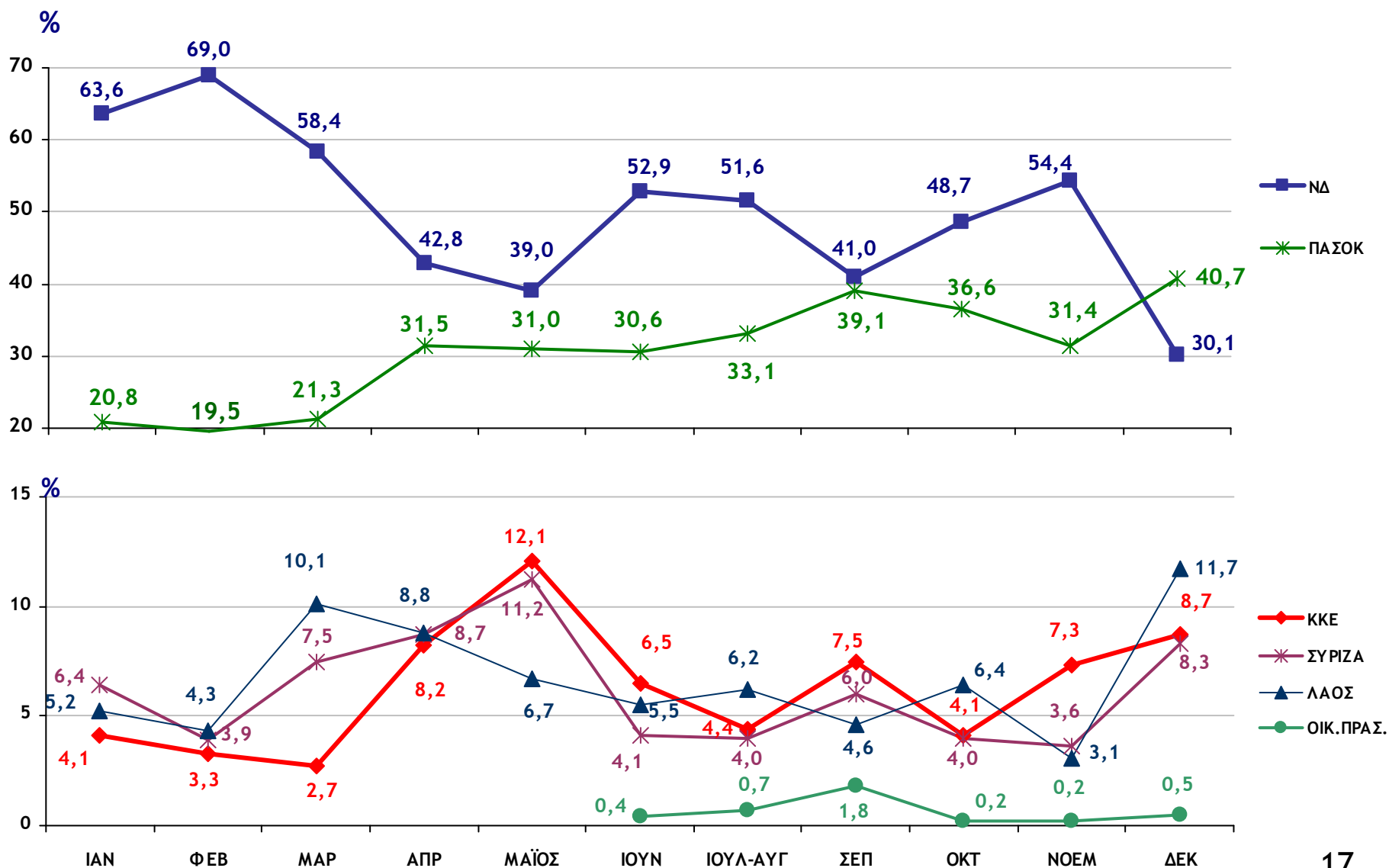
ΧΡΟΝΙΚΗ ΕΚΘΕΣΗ ΠΟΛΙΤΙΚΩΝ ΚΟΜΜΑΤΩΝ ALTER





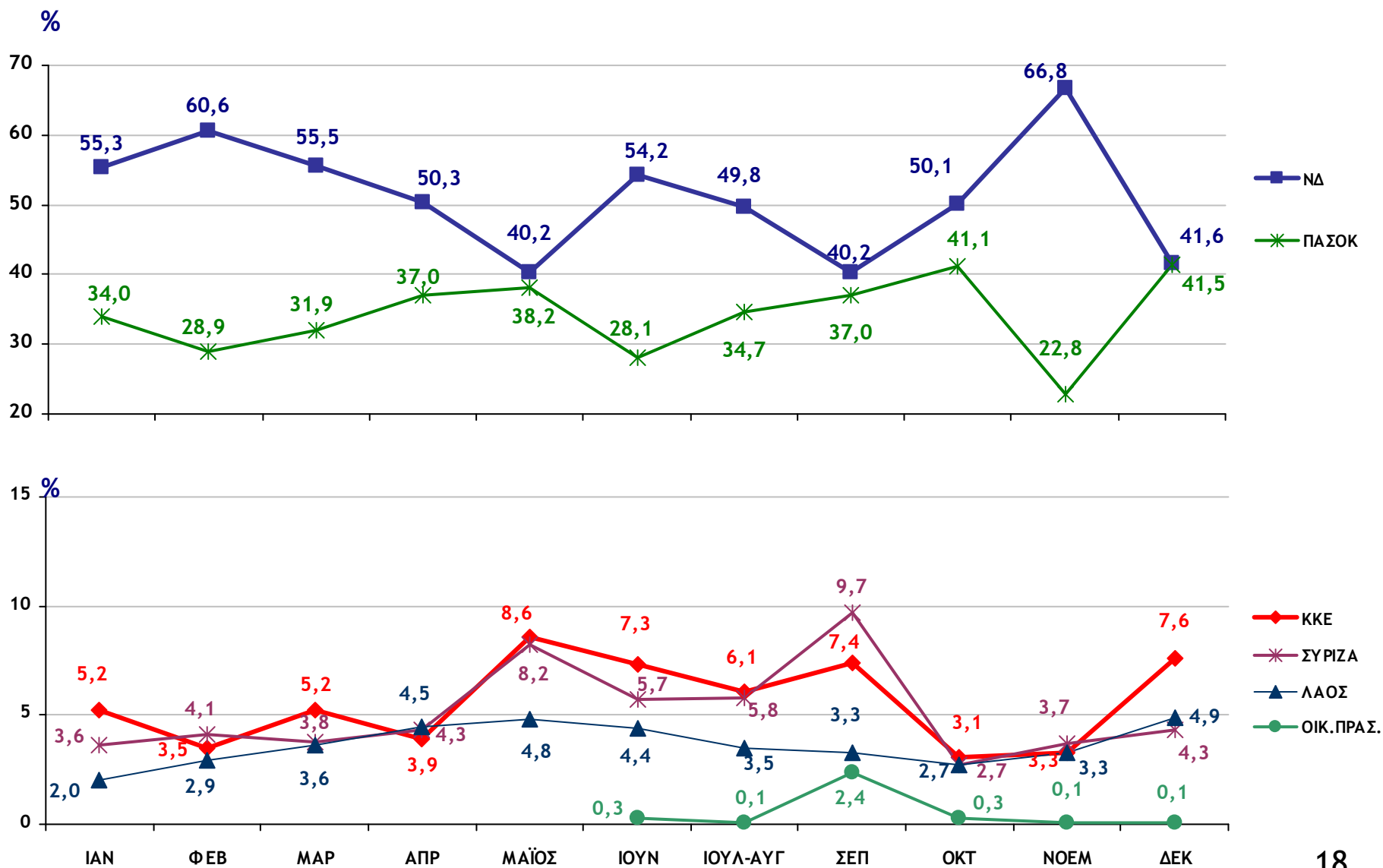
ΧΡΟΝΙΚΗ ΕΚΘΕΣΗ ΠΟΛΙΤΙΚΩΝ ΚΟΜΜΑΤΩΝ

ΑΝΤ1



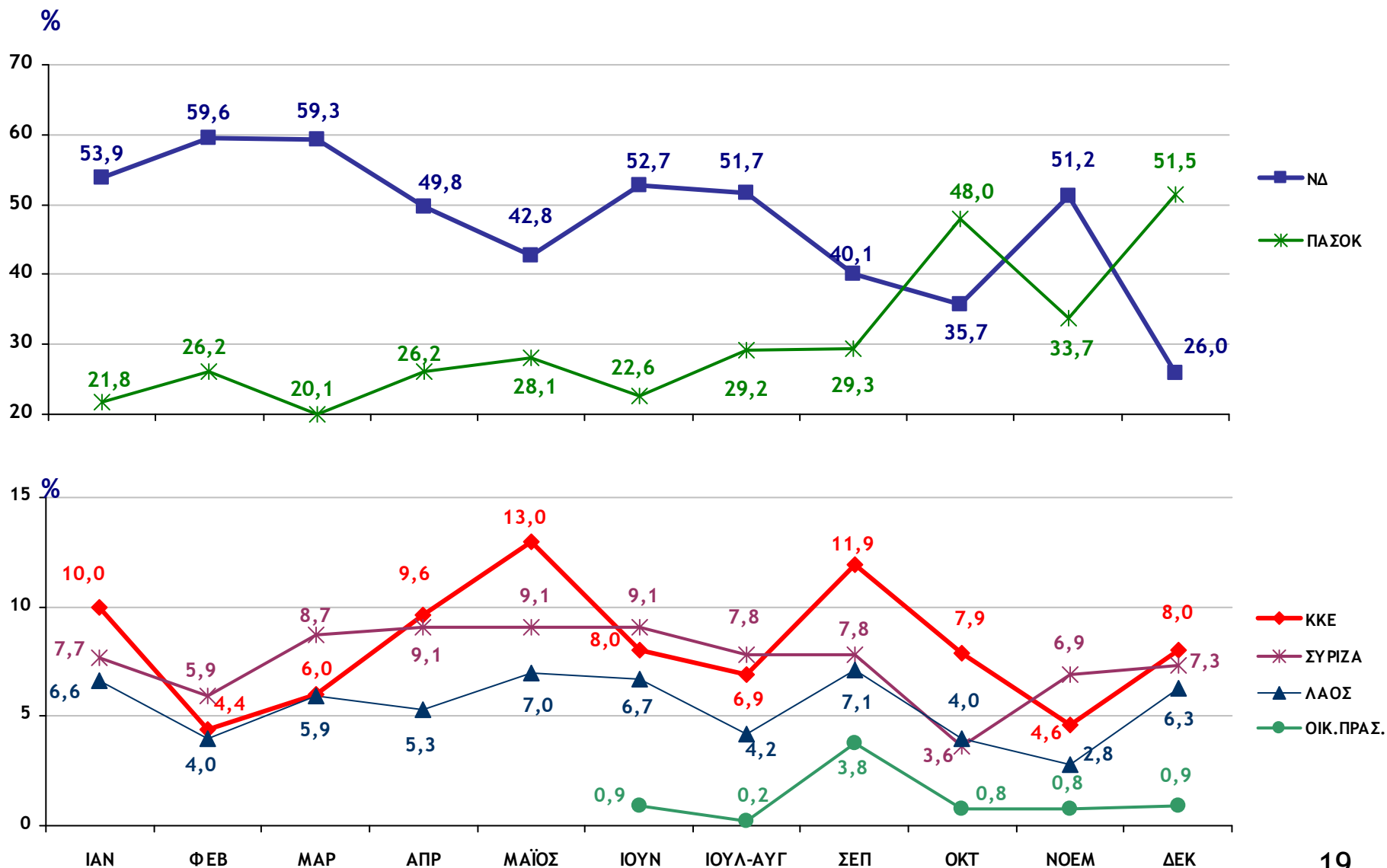


ΧΡΟΝΙΚΗ ΕΚΘΕΣΗ ΠΟΛΙΤΙΚΩΝ ΚΟΜΜΑΤΩΝ ΜΕΓΑ



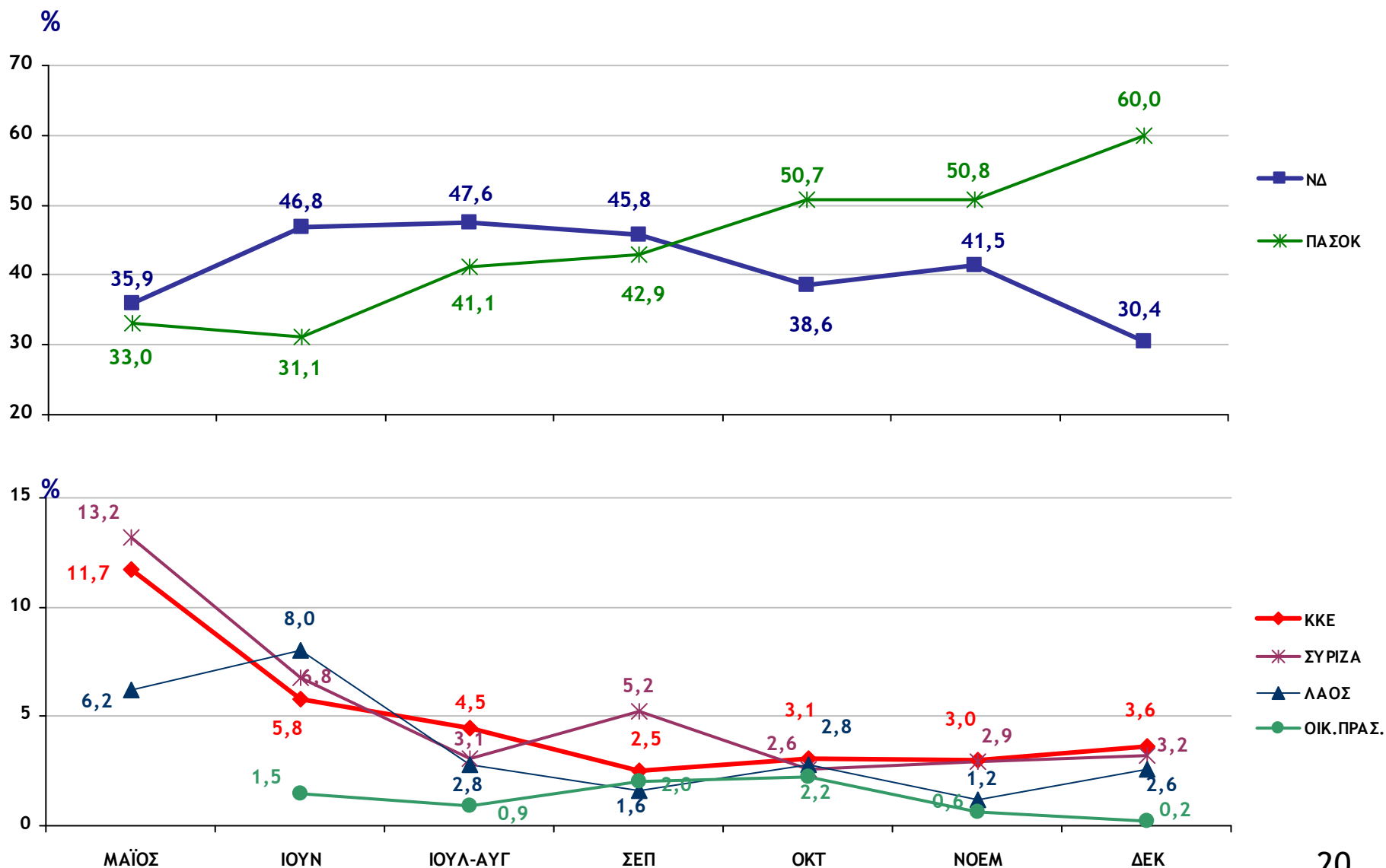


ΧΡΟΝΙΚΗ ΕΚΘΕΣΗ ΠΟΛΙΤΙΚΩΝ ΚΟΜΜΑΤΩΝ NET





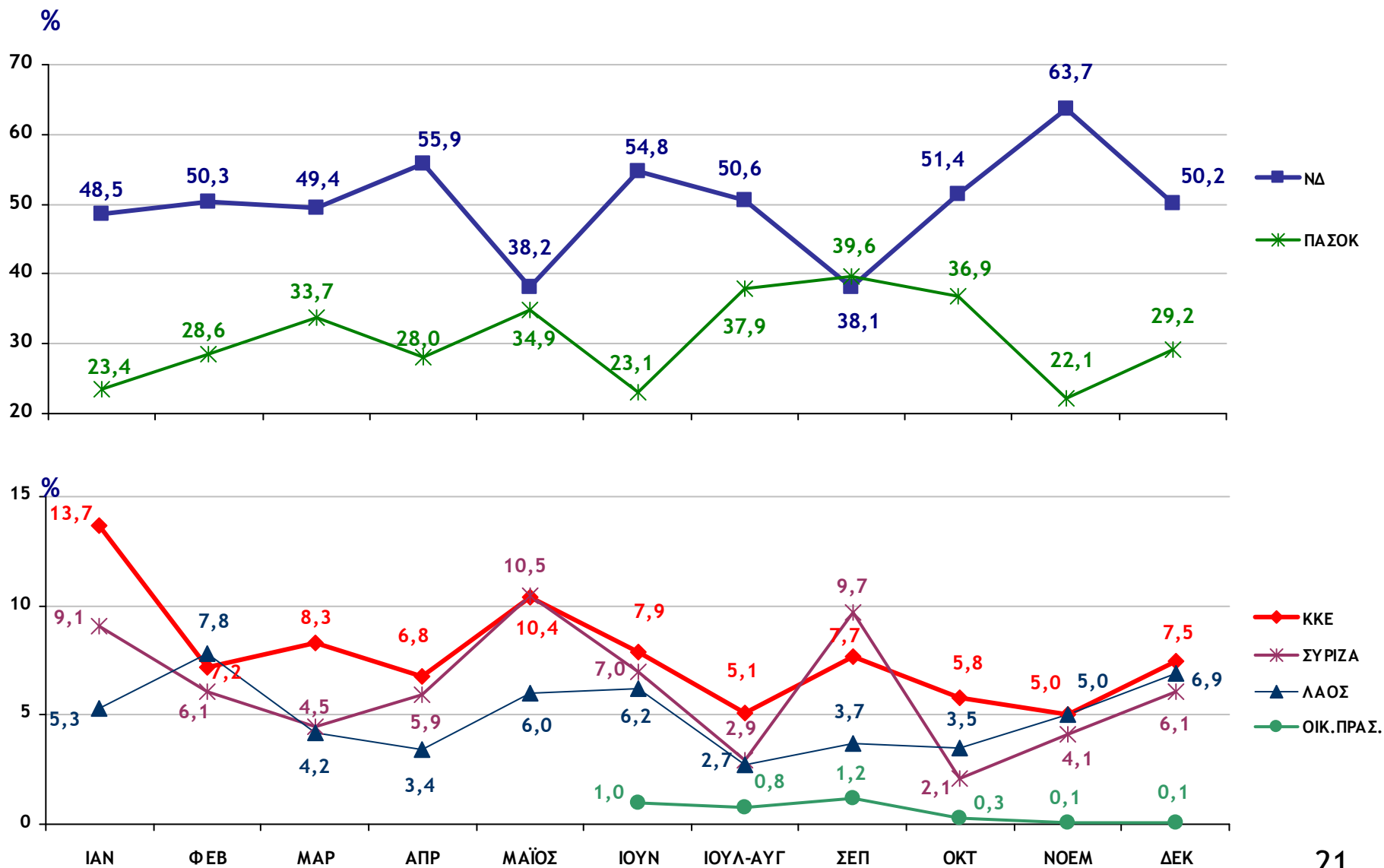
ΧΡΟΝΙΚΗ ΕΚΘΕΣΗ ΠΟΛΙΤΙΚΩΝ ΚΟΜΜΑΤΩΝ ΣΚΑΪ





ΧΡΟΝΙΚΗ ΕΚΘΕΣΗ ΠΟΛΙΤΙΚΩΝ ΚΟΜΜΑΤΩΝ

STAR





3

ΙΣΟΡΡΟΠΙΑ ΠΑΡΟΥΣΙΑΣΗΣ ΠΟΛΙΤΙΚΩΝ ΚΟΜΜΑΤΩΝ



ΙΣΟΡΡΟΠΙΑ ΠΑΡΟΥΣΙΑΣΗΣ ΠΟΛΙΤΙΚΩΝ ΚΟΜΜΑΤΩΝ

Στην παρούσα ενότητα διερευνάται η ισορροπία παρουσίασης των πολιτικών κομμάτων στις πολιτικές ειδήσεις, δηλαδή *αν παρουσιάζονται οι απόψεις όλων των πολιτικών κομμάτων ή όχι.*

Για την περίοδο μέχρι τις Ευρωεκλογές της 7^{ης} Ιουνίου 2009, η ισορροπία παρουσίασης αφορά ΝΔ, ΠΑΣΟΚ, ΚΚΕ, ΣΥΡΙΖΑ & ΛΑΟΣ. Μετά τις Ευρωεκλογές, στα διερευνώμενα κόμματα προστέθηκαν οι Οικολόγοι Πράσινοι.



ΙΣΟΡΡΟΠΙΑ ΠΑΡΟΥΣΙΑΣΗΣ ΠΟΛΙΤΙΚΩΝ ΚΟΜΜΑΤΩΝ

Ισορροπία Παρουσίασης Πολιτικών Κομμάτων στις Πολιτικές Ειδήσεις
(Ποσοστό % των Πολιτικών Ειδήσεων)

Περίοδος*	1 ΙΑΝ-7 ΙΟΥΝ		8 ΙΟΥΝ-31 ΔΕΚ			
	ΟΛΑ ΤΑ ΚΟΜΜΑΤΑ	ΟΧΙ ΟΛΑ ΤΑ ΚΟΜΜΑΤΑ	ΟΛΑ ΤΑ ΚΟΜΜΑΤΑ**	ΟΧΙ ΟΛΑ ΤΑ ΚΟΜΜΑΤΑ	ΟΛΑ ΤΑ ΚΟΜΜΑΤΑ+ ΟΙΚ. ΠΡΑΣ. **	ΟΧΙ ΟΛΑ ΤΑ ΚΟΜΜΑΤΑ
ALPHA	20,1%	79,9%	10,3%	89,7%	4,8%	95,2%
ALTER	10,1%	89,9%	8,6%	91,4%	3,0%	97,0%
ANT1	12,9%	87,1%	10,2%	89,8%	3,2%	96,8%
MEGA	10,0%	90,0%	8,4%	91,6%	2,2%	97,8%
NET	15,8%	84,2%	10,6%	89,4%	3,6%	96,4%
ΣΚΑΪ	16,3%	83,7%	10,9%	89,1%	1,3%	98,7%
STAR	6,9%	93,1%	6,4%	93,6%	4,1%	95,9%

* Ο λόγος διαχωρισμού του έτους στις συγκεκριμένες δύο περιόδους είναι ότι από τις 7/6 (Ευρωεκλογές) και μετά στα πολιτικά κόμματα που διερευνώνται περιλαμβάνονται και οι Οικολόγοι Πράσινοι.

** Για λόγους συγκρισιμότητας, η πρώτη στήλη για την περίοδο 8/6-31/12 αφορά στο ποσοστό των πολιτικών ειδήσεων στις οποίες παρουσιάστηκαν τα 5 πολιτικά κόμματα που διερευνώνται και για την περίοδο 1/1-7/6. Στη δεύτερη στήλη το ποσοστό που παρουσιάζεται περιλαμβάνει και τους Οικολόγους Πράσινους.



4

ΤΟΝΟΣ ΠΑΡΟΥΣΙΑΣΗΣ ΠΟΛΙΤΙΚΩΝ ΚΟΜΜΑΤΩΝ



ΤΟΝΟΣ ΠΑΡΟΥΣΙΑΣΗΣ ΠΟΛΙΤΙΚΩΝ ΚΟΜΜΑΤΩΝ

ΕΙΣΑΓΩΓΗ

Ως **τόνος παρουσίασης** εννοείται η θετική ή αρνητική αξιολογική φόρτιση (φιλική, επικριτική, ειρωνική, παρακινήτική, χλευαστική, απαξιωτική κ.λπ.) του εκφωνητή των ειδήσεων ή του δημοσιογράφου που παίρνει μια συνέντευξη απέναντι στα πολιτικά κόμματα ή/και πρόσωπα τα οποία παρουσιάζει. Απουσία αξιολόγησης σημαίνει ουδέτερος τόνος. Στην καταγραφή του τόνου προσμετρώνται και τα κάθε είδους κείμενα που αναγράφονται επί της οθόνης κατά τη διάρκεια παρουσίασης μιας πολιτικής είδησης.

Ο Τόνος Παρουσίασης για ένα πολιτικό κόμμα συνεπώς διαχωρίζεται σε **θετικό, ουδέτερο και αρνητικό** και προσμετράται ως **ποσοστό επί του συνολικού αριθμού των πολιτικών ειδήσεων** στις οποίες παρουσιάζεται το συγκεκριμένο κόμμα. Ο έλεγχος αξιοπιστίας της κωδικογράφησης του τόνου παρουσίασης των πολιτικών κομμάτων έγινε με τη μέθοδο της Ποσοστιαίας Συμφωνίας μεταξύ δύο (2) κωδικογράφων (Intercoder percentage agreement).

Τα ποσοστά συμφωνίας μεταξύ δύο κωδικογράφων υπερέβησαν το **80%**, το οποίο αποτελεί το διεθνώς καθιερωμένο όριο αποδοχής μιας αντίστοιχης μέτρησης ως αξιόπιστης.



ΤΟΝΟΣ ΠΑΡΟΥΣΙΑΣΗΣ ΠΟΛΙΤΙΚΩΝ ΚΟΜΜΑΤΩΝ (2)

Τόνος Παρουσίασης Πολιτικών Κομμάτων

ΣΥΝΟΛΟ 2009

(Ποσοστό % των Πολιτικών Ειδήσεων)

	ΚΥΒΕΡΝΗΣΗ*			ΝΔ			ΠΑΣΟΚ			ΚΚΕ			ΣΥΡΙΖΑ			ΛΑΟΣ			ΟΙΚ. ΠΡΑΣ		
	+	=	-	+	=	-	+	=	-	+	=	-	+	=	-	+	=	-	+	=	-
ALPHA	2,4%	92,1%	5,5%	0,5%	96,0%	3,5%	1,9%	98,1%	0%	0,6%	98,8%	0,6%	0,5%	99,5%	0%	0%	100%	0%	8,5%	87,0%	4,5%
ALTER	1,5%	96,2%	2,3%	2,1%	95,0%	2,9%	0,8%	98,4%	0,8%	0,5%	99,0%	0,5%	0%	100%	0%	0,5%	99,5%	0%	4,3%	95,7%	0%
ANT1	0,7%	84,2%	15,1%	0%	92,9%	7,1%	2,1%	97,0%	0,9%	0%	100%	0%	1,6%	98,1%	0,3%	0%	100%	0%	6,7%	89,9%	3,4%
MEGA	1,1%	93,8%	5,1%	0,4%	96,9%	2,7%	1,9%	97,1%	1,0%	0%	98,9%	1,1%	0%	98,3%	1,7%	0%	100%	0%	7,0%	89,2%	3,8%
NET	3,4%	96,6%	0%	2,2%	97,8%	0%	1,3%	97,9%	0,8%	0,6%	98,1%	1,3%	0,5%	98,9%	0,6%	0%	100%	0%	5,7%	94,3%	0%
ΣΚΑΪ	0,9%	94,7%	4,4%	1,1%	97,8%	1,1%	0,4%	99,1%	0,5%	1,9%	98,1%	0%	0%	100%	0%	2,2%	97,8%	0%	7,7%	92,3%	0%
STAR	0,5%	97,6%	1,9%	1,6%	96,6%	1,8%	0,5%	99,0%	0,5%	0%	99,2%	0,8%	0%	99,1%	0,9%	0,9%	94,9%	4,2%	2,9%	97,1%	0%

+ Θετικός Τόνος

= Ουδέτερος Τόνος

- Αρνητικός Τόνος

* Στην παρούσα ενότητα η Κυβέρνηση, δηλαδή η κάλυψη κυβερνητικών δηλώσεων και δραστηριοτήτων, παρουσιάζεται ως ξεχωριστός φορέας, αυτόνομα από το αντίστοιχο κόμμα κάθε φορά.



ΤΟΝΟΣ ΠΑΡΟΥΣΙΑΣΗΣ ΠΟΛΙΤΙΚΩΝ ΚΟΜΜΑΤΩΝ (3)

Ισοζύγιο Τόνου Παρουσίασης Πολιτικών Κομμάτων
(Ισοζύγιο= Θετικός-Αρνητικός Τόνος*)

	ΚΥΒ/ΣΗ			ΝΔ			ΠΑΣΟΚ			ΚΚΕ			ΣΥΡΙΖΑ			ΛΑΟΣ			ΟΙΚ.ΠΡΑΣ		
	1 ΙΑΝ- 4 ΟΚΤ	5 ΟΚΤ- 31 ΔΕΚ	ΣΥΝ. 2009	1 ΙΑΝ- 4 ΟΚΤ	5 ΟΚΤ- 31 ΔΕΚ	ΣΥΝ. 2009	1 ΙΑΝ- 4 ΟΚΤ	5 ΟΚΤ- 31 ΔΕΚ	ΣΥΝ. 2009	1 ΙΑΝ- 4 ΟΚΤ	5 ΟΚΤ- 31 ΔΕΚ	ΣΥΝ. 2009	1 ΙΑΝ- 4 ΟΚΤ	5 ΟΚΤ- 31 ΔΕΚ	ΣΥΝ. 2009	1 ΙΑΝ- 4 ΟΚΤ	5 ΟΚΤ- 31 ΔΕΚ	ΣΥΝ. 2009	1 ΙΑΝ- 4 ΟΚΤ	5 ΟΚΤ- 31 ΔΕΚ	ΣΥΝ. 2009
ALPHA	-6,2%	3,9%	-3,1%	-3,6%	-2,7%	-3,0%	0,5%	5,0%	1,9%	=	=	=	0,7%	=	0,5%	=	=	=	5,1%	=	4,0%
ALTER	-1,1%	=	-0,8%	-1,9%	2,2%	-0,8%	=	=	=	=	=	=	=	=	=	0,6%	=	0,5%	4,7%	=	4,3%
ANT1	-19,8%	1,8%	-14,4%	-7,9%	-1,3%	-7,1%	=	6,7%	1,2%	=	=	=	0,9%	3,0%	1,3%	=	=	=	3,6%	=	3,3%
MEGA	-5,8%	=	-4,0%	-2,6%	0,9%	-2,3%	1,5%	=	0,9%	-1,5%	=	-1,1%	-1,9%	=	-1,7%	=	=	=	4,0%	=	3,2%
NET	5,2%	=	3,4%	3,1%	=	2,2%	0,9%	=	0,5%	-1,0%	=	-0,7%	-0,2%	=	-0,1%	=	=	=	8,0%	=	5,7%
ΣΚΑΪ	-5,0%	=	-3,5%	=	=	=	=	-0,2%	-0,1%	2,5%	-0,7%	1,9%	=	=	=	2,5%	=	2,2%	9,1%	=	7,7%
STAR	-1,1%	-4,5%	-1,4%	1,3%	-6,1%	-0,2%	=	=	=	-0,9%	=	-0,8%	-1,0%	-0,3%	-0,9%	-3,0%	-4,0%	-3,3%	3,6%	=	2,9%

* Για να καταλήξουμε στο ισοζύγιο του τόνου παρουσίασης των πολιτικών κομμάτων αφαιρούμε το ποσοστό του αρνητικού τόνου από το ποσοστό του θετικού. Το ισοζύγιο του τόνου παρουσίασης είναι το αποτέλεσμα της αφαίρεσης.



5

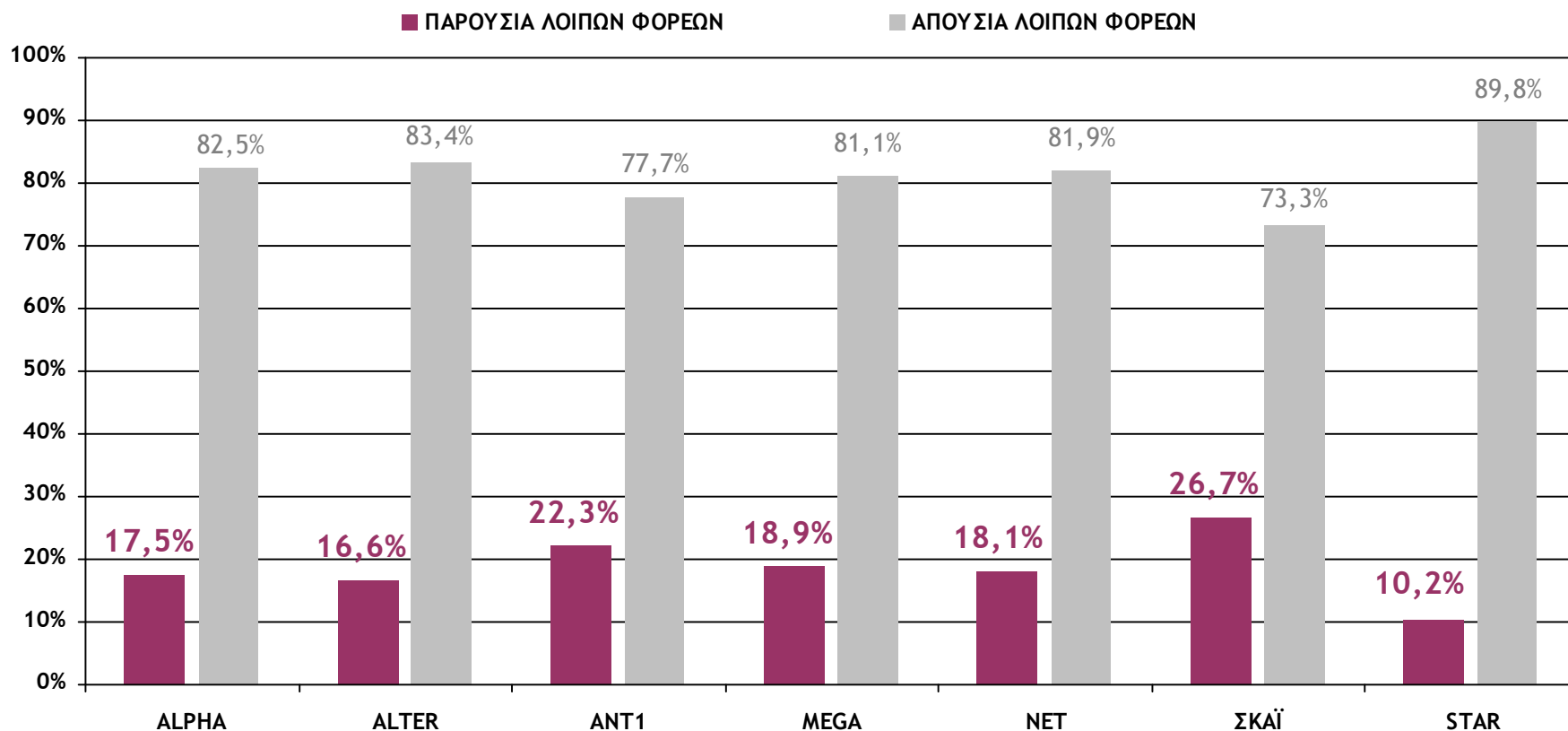
ΠΑΡΟΥΣΙΑΣΗ ΛΟΙΠΩΝ ΠΟΛΙΤΙΚΩΝ ΚΑΙ ΚΟΙΝΩΝΙΚΩΝ ΦΟΡΕΩΝ



ΠΑΡΟΥΣΙΑΣΗ ΛΟΙΠΩΝ ΚΟΙΝΩΝΙΚΩΝ ΚΑΙ ΠΟΛΙΤΙΚΩΝ ΦΟΡΕΩΝ

Η παρούσα ενότητα διερευνά κατά πόσο παρουσιάζονται στις πολιτικές ειδήσεις οι θέσεις και απόψεις κοινωνικών και πολιτικών φορέων πέραν των πολιτικών κομμάτων.

Παρουσίαση Λοιπών Κοινωνικών & Πολιτικών Φορέων
ΣΥΝΟΛΟ 2009
(Ποσοστό % των Πολιτικών Ειδήσεων)





ΠΑΡΟΥΣΙΑΣΗ ΛΟΙΠΩΝ ΚΟΙΝΩΝΙΚΩΝ ΚΑΙ ΠΟΛΙΤΙΚΩΝ ΦΟΡΕΩΝ (2)

Παρουσίαση Λοιπών Κοινωνικών & Πολιτικών Φορέων,
ΣΥΝΟΛΟ 2009

Ποσοστό % των Πολιτικών Ειδήσεων, στις οποίες αναφέρεται τουλάχιστον ένας (1) φορέας πέραν των κοινοβουλευτικών πολιτικών κομμάτων.

	ALPHA	ALTER	ANT1	MEGA	NET	ΣΚΑΪ	STAR	ΣΥΝΟΛΟ
ΓΣΕΕ	1,1%	13,1%	9,4%	13,9%	11,2%	3,8%	3,0%	9,7%
ΚΟΜΜΑΤΑ ΕΚΤΟΣ ΚΟΙΝΟΒΟΥΛΙΟΥ	12,6%	6,9%	8,5%	9,4%	2,5%	16,3%	7,6%	8,4%
ΣΥΝΔΙΚΑΛΙΣΤΕΣ ΑΓΡΟΤΕΣ/ΚΤΗΝΟΤΡΟΦΟΙ	13,8%	11,3%	6,6%	9,4%	7,9%	1,0%	4,5%	8,0%
ΤΟΠΙΚΗ ΑΥΤΟΔΙΟΙΚΗΣΗ	12,6%	3,1%	2,4%	6,7%	13,2%	10,6%	10,6%	7,9%
ΑΔΕΔΥ	1,1%	11,3%	7,1%	13,9%	6,2%	2,9%	0,1%	7,5%
ΕΥΡΩΠΑΪΚΗ ΕΝΩΣΗ	9,2%	9,4%	2,4%	7,6%	9,5%	6,7%	7,6%	7,3%
ΔΙΕΘΝΗΣ ΠΡΟΣΩΠΙΚΟΤΗΤΑ/ΦΟΡΕΑΣ ΕΚΤΟΣ Ε.Ε.	4,6%	5,6%	6,6%	2,7%	9,5%	4,8%	9,4%	6,3%
ΔΗΜΟΣΙΑ ΔΙΟΙΚΗΣΗ	3,4%	5,6%	6,1%	4,5%	7,4%	5,8%	3,0%	5,7%
ΠΡΟΕΔΡΙΑ ΔΗΜΟΚΡΑΤΙΑΣ	8,0%	4,4%	3,3%	3,1%	9,1%	2,9%	12,1%	5,5%
ΕΒΕΑ	2,3%	5,6%	7,1%	6,3%	5,4%	1,9%	3,0%	5,2%
ΕΚΚΛΗΣΙΑ ΤΗΣ ΕΛΛΑΔΟΣ/ΑΡΧΙΕΠΙΣΚΟΠΟΣ	2,3%	6,9%	5,2%	2,2%	6,6%	4,8%	1,5%	4,7%
ΣΕΒ	2,3%	5,0%	4,2%	3,1%	5,0%	1,0%	10,6%	4,4%
ΕΝΩΣΕΙΣ ΑΣΤΥΝΟΜΙΚΩΝ	4,6%	8,1%	2,8%	4,9%	3,3%	1,0%	6,1%	4,3%
ΕΣΕΕ	1,1%	5,6%	1,4%	3,1%	7,0%	1,0%	0,1%	3,4%
ΠΟΣΔΕΠ-ΠΑΝΕΠΙΣΤΗΜΙΑΚΟΙ	1,1%	1,3%	1,4%	3,1%	6,2%	3,8%	1,5%	3,0%
ΓΣΕΒΕΕ	1,1%	2,5%	0,9%	1,3%	1,7%	5,8%	1,5%	1,9%
ΛΟΙΠΕΣ ΕΠΑΓΓΕΛΜΑΤΙΚΕΣ ΕΝΩΣΕΙΣ	5,7%	3,1%	4,7%	3,1%	3,7%	4,8%	3,0%	4,0%
ΛΟΙΠΟΙ ΣΥΝΔΙΚΑΛΙΣΤΙΚΟΙ ΦΟΡΕΙΣ	12,6%	13,1%	28,8%	19,7%	21,9%	26,0%	18,2%	20,8%
ΛΟΙΠΑ-ΣΥΝΔΥΑΣΤΙΚΑ	6,9%	4,4%	11,8%	8,1%	5,8%	21,2%	10,6%	9,1%

Σημ. Τα ποσοστά του Πίνακα δεν αθροίζουν στο 100 γιατί είναι πιθανό κάποια πολιτική είδηση να παρουσιάζει περισσότερους του ενός φορείς.



ΚΥΡΙΑΡΧΟΣ ΦΟΡΕΑΣ

Με δεδομένο ότι στις πολιτικές ειδήσεις παρουσιάζονται συνήθως περισσότερα του ενός πολιτικά κόμματα ή/και λοιποί φορείς, η παρούσα ενότητα διερευνά ποιος είναι ο κυρίαρχος παρουσιαζόμενος φορέας σε κάθε πολιτική είδηση, από άποψη χρονικής έκθεσης.

Κυρίαρχος Παρουσιαζόμενος Φορέας, ΣΥΝΟΛΟ 2009

(Ποσοστό % των Πολιτικών Ειδήσεων)

	ALPHA	ALTER	ANT1	MEGA	NET	ΣΚΑΪ	STAR	ΣΥΝΟΛΟ
ΚΥΒΕΡΝΗΣΗ	31,2%	27,2%	30,9%	27,0%	44,8%	38,4%	31,9%	33,0%
ΝΔ	30,1%	30,3%	29,1%	29,6%	20,4%	20,9%	23,0%	26,3%
ΠΑΣΟΚ	15,1%	18,3%	12,7%	15,0%	10,6%	12,2%	24,8%	15,3%
ΚΚΕ	5,7%	4,8%	4,4%	4,9%	6,2%	2,3%	8,8%	5,6%
ΣΥΡΙΖΑ	4,4%	3,8%	2,0%	5,4%	5,5%	4,2%	3,2%	4,3%
ΛΑΟΣ	2,3%	2,8%	4,1%	3,3%	3,5%	,8%	2,8%	3,1%
ΣΥΝΔΙΚΑΛΙΣΤΕΣ ΑΓΡΟΤΕΣ/ΚΤΗΝΟΤΡΟΦΟΙ	1,3%	1,2%	2,0%	1,6%	,5%	,8%	,2%	1,1%
ΤΟΠΙΚΗ ΑΥΤΟΔΙΟΙΚΗΣΗ	1,0%	,4%	,5%	,7%	,7%	2,3%	1,0%	,8%
ΛΟΙΠΕΣ ΣΥΝΔΙΚΑΛΙΣΤΙΚΕΣ ΕΝΩΣΕΙΣ	2,3%	4,2%	8,3%	5,4%	2,7%	8,4%	2,2%	4,5%
ΛΟΙΠΑ/ΣΥΝΔΥΑΣΤΙΚΑ	6,5%	7,0%	6,3%	7,1%	5,2%	9,9%	2,2%	6,0%
ΣΥΝΟΛΟ	100,0%	100,0%	100,0%	100,0%	100,0%	100,0%	100,0%	100,0%



6

ΠΑΡΟΥΣΙΑΣΗ ΠΟΛΙΤΙΚΟΥ ΠΡΟΣΩΠΙΚΟΥ



6α

**Πολιτικοί Αρχηγοί,
Πολιτικά Στελέχη**



ΠΟΛΙΤΙΚΟ ΠΡΟΣΩΠΙΚΟ

Οι Πολιτικοί Αρχηγοί

Παρουσίαση Πολιτικών Αρχηγών
(Ποσοστό % των Πολιτικών Ειδήσεων)

Αρχηγός	ALPHA			ALTER			ANT1			MEGA			NET			ΣΚΑΪ			STAR		
	1 ΙΑΝ- 4 ΟΚΤ	5 ΟΚΤ- 31 ΔΕΚ	ΣΥΝΟΛΟ 2009	1 ΙΑΝ- 4 ΟΚΤ	5 ΟΚΤ- 31 ΔΕΚ	ΣΥΝΟΛΟ 2009	1 ΙΑΝ- 4 ΟΚΤ	5 ΟΚΤ- 31 ΔΕΚ	ΣΥΝΟΛΟ 2009	1 ΙΑΝ- 4 ΟΚΤ	5 ΟΚΤ- 31 ΔΕΚ	ΣΥΝΟΛΟ 2009	1 ΙΑΝ- 4 ΟΚΤ	5 ΟΚΤ- 31 ΔΕΚ	ΣΥΝΟΛΟ 2009	1 ΙΑΝ- 4 ΟΚΤ	5 ΟΚΤ- 31 ΔΕΚ	ΣΥΝΟΛΟ 2009	1 ΙΑΝ- 4 ΟΚΤ	5 ΟΚΤ- 31 ΔΕΚ	ΣΥΝΟΛΟ 2009
ΑΡΧΗΓΟΣ ΝΔ*	30,2%	14,3%	24,9%	20,4%	14,6%	18,5%	24,8%	11,1%	20,0%	18,4%	10,6%	15,8%	16,4%	5,8%	14,0%	28,6%	12,1%	23,2%	24,5%	19,6%	22,9%
ΠΑΠΑΝΔΡΕΟΥ	29,9%	20,2%	27,7%	20,4%	12,7%	18,6%	19,7%	16,3%	18,6%	17,8%	13,7%	16,7%	17,3%	17,8%	17,4%	25,4%	12,1%	19,3%	19,9%	23,2%	20,2%
ΠΑΠΑΡΗΓΑ	23,1%	9,5%	20,0%	14,6%	3,8%	12,0%	16,2%	5,3%	12,7%	13,6%	4,8%	11,2%	15,5%	6,6%	13,1%	23,0%	4,7%	14,6%	12,1%	8,9%	11,8%
ΤΣΙΠΡΑΣ	20,6%	11,9%	18,6%	10,9%	7,6%	10,1%	11,3%	6,3%	9,7%	12,3%	7,9%	11,1%	11,6%	10,1%	11,2%	17,5%	4,7%	11,6%	7,9%	10,7%	8,3%
ΚΑΡΑΤΖΑΦΕΡΗΣ	22,1%	7,1%	18,6%	15,2%	7,0%	13,2%	17,0%	8,4%	14,2%	15,4%	4,8%	12,5%	13,0%	3,5%	10,4%	15,1%	1,9%	9,0%	12,4%	10,7%	12,2%
ΑΛΑΒΑΝΟΣ	5,0%		3,8%	5,9%		4,4%	3,9%		2,7%	6,8%		5,1%	6,6%		5,2%	0,5%		0,3%	4,2%		3,7%
ΕΠΙΚΕΦΑΛΗΣ ΟΙΚ. ΠΡΑΣ.**	0,7%	0,1%	0,5%	1,0%	0,1%	0,8%	1,0%	0,1%	0,7%	1,8%	0,1%	1,3%	0,7%	0,8%	0,7%	4,0%	0,9%	3,0%	0,7%	0,1%	0,6%

* Κ. Καραμανλής έως 29/11/2009, Α. Σαμαράς για το υπόλοιπο διάστημα.

** Μ. Τρεμόπουλος μέχρι 3/9/2009, Ν. Χρυσόγελος για το υπόλοιπο διάστημα.

Σημ1. Τα ποσοστά του Πίνακα δεν αθροίζουν στο 100 γιατί είναι πιθανό είτε κάποια πολιτική είδηση να παρουσιάζει περισσότερους του ενός αρχηγούς.

Σημ2. Οι χρονικές περίοδοι αναφοράς αφορούν αντίστοιχα στις περιόδους διακυβέρνησης ΝΔ (1 ΙΑΝ-4 ΟΚΤ 2009) και ΠΑΣΟΚ (5 ΟΚΤ- 31 ΔΕΚ 2009).



ΠΟΛΙΤΙΚΟ ΠΡΟΣΩΠΙΚΟ (2)

Λοιπά Πολιτικά Στελέχη

Παρουσίαση Λοιπών Πολιτικών Στελεχών- ΣΥΝΟΛΟ 2009

(Ποσοστό % των Πολιτικών Ειδήσεων)

Στέλεχος	ALPHA	ALTER	ANT1	MEGA	NET	ΣΚΑΪ	STAR
ΠΑΠΑΚΩΝΣΤΑΝΤΙΝΟΥ	20,3%	20,7%	16,2%	13,8%	16,1%	12,9%	21,9%
ΜΠΑΚΟΓΙΑΝΝΗ	9,6%	10,1%	9,7%	9,7%	9,7%	9,4%	8,1%
ΑΝΤΩΝΑΡΟΣ	11,5%	11,0%	4,5%	5,7%	8,7%	2,6%	11,0%
ΣΑΜΑΡΑΣ	8,8%	7,8%	9,0%	7,1%	4,6%	5,6%	7,0%
ΠΑΠΑΘΑΝΑΣΙΟΥ	6,6%	8,6%	7,0%	6,0%	5,9%	1,7%	4,3%
ΑΒΡΑΜΟΠΟΥΛΟΣ	5,8%	5,4%	4,5%	5,7%	5,0%	4,3%	6,8%
ΚΟΥΜΟΥΤΣΑΚΟΣ	6,0%	3,8%	5,5%	4,3%	4,9%	3,4%	6,4%
ΒΕΛΟΠΟΥΛΟΣ	3,0%	4,3%	5,0%	3,7%	8,5%	0,1%	1,7%
ΨΩΜΙΑΔΗΣ	5,2%	6,1%	3,5%	4,1%	2,8%	1,7%	4,3%
ΡΑΓΚΟΥΣΗΣ	3,8%	3,1%	4,2%	4,4%	3,7%	2,1%	2,9%
ΣΠΗΛΙΩΤΟΠΟΥΛΟΣ	3,0%	3,2%	2,2%	4,0%	4,7%	1,3%	4,5%
ΚΑΤΣΕΛΗ	2,2%	2,3%	3,9%	4,1%	4,4%	4,3%	1,0%
ΛΟΒΕΡΔΟΣ	1,1%	3,1%	4,7%	4,1%	4,0%	4,3%	0,4%
ΣΟΥΦΛΙΑΣ	4,1%	3,5%	2,0%	3,6%	3,5%	2,6%	2,9%
ΧΑΤΖΗΔΑΚΗΣ	2,5%	3,5%	2,7%	3,1%	4,3%	2,1%	2,7%
ΠΑΥΛΟΠΟΥΛΟΣ	3,3%	3,1%	2,7%	2,7%	5,4%	0,1%	1,9%
ΑΪΒΑΛΙΩΤΗΣ	4,1%	1,7%	3,5%	2,4%	5,4%	0,4%	1,4%
ΖΑΓΟΡΙΤΗΣ	3,8%	3,2%	2,8%	3,0%	4,3%	0,9%	0,8%
ΒΕΝΙΖΕΛΟΣ	3,0%	3,5%	1,5%	4,6%	2,4%	0,1%	3,1%
ΧΡΥΣΟΧΟΙΔΗΣ	3,0%	3,1%	3,0%	2,7%	3,0%	1,7%	1,9%
ΜΕΙΜΑΡΑΚΗΣ	3,0%	2,8%	2,8%	2,6%	3,3%	0,4%	1,2%
ΠΑΓΚΑΛΟΣ	2,5%	3,1%	1,5%	2,6%	2,7%	1,7%	1,4%
ΠΕΤΑΛΩΤΗΣ	1,6%	2,5%	1,7%	2,1%	3,6%	2,6%	0,8%
ΜΑΡΚΟΓΙΑΝΝΑΚΗΣ	3,3%	2,8%	1,8%	2,2%	2,0%	1,7%	1,4%
ΧΑΤΖΗΓΑΚΗΣ	2,5%	2,5%	2,5%	2,2%	2,8%	0,4%	0,4%
ΓΙΑΝΝΑΚΟΥ	1,9%	1,5%	2,0%	2,5%	2,0%	2,1%	2,3%
ΔΕΝΔΙΑΣ	2,2%	2,8%	2,2%	1,8%	1,7%	0,1%	2,9%
ΔΙΑΜΑΝΤΟΠΟΥΛΟΥ	0,5%	2,3%	1,3%	3,2%	2,1%	1,3%	1,2%
ΜΕΝΤΡΕΚΑΣ	1,6%	2,1%	2,8%	2,1%	2,4%	0,4%	0,2%
ΠΕΤΡΑΛΙΑ	1,4%	2,0%	1,3%	2,2%	2,8%	0,4%	0,8%
ΠΑΝΑΓΙΩΤΟΠΟΥΛΟΣ	1,1%	3,4%	1,7%	1,8%	2,0%	0,1%	0,6%
ΛΑΦΑΖΑΝΗΣ	0,8%	2,0%	1,5%	1,7%	3,1%	0,1%	0,4%
ΠΑΠΟΥΤΣΗΣ	0,5%	3,4%	0,7%	1,8%	1,3%	1,3%	0,4%
ΜΑΡΚΟΠΟΥΛΟΣ	1,4%	0,9%	0,7%	2,0%	2,0%	0,9%	0,6%

Στέλεχος	ALPHA	ALTER	ANT1	MEGA	NET	ΣΚΑΪ	STAR
ΜΑΪΛΗΣ	1,6%	1,1%	1,2%	1,8%	1,4%	0,4%	1,2%
ΣΙΟΥΦΑΣ	1,4%	1,1%	1,3%	0,6%	2,6%	0,1%	0,8%
ΣΤΥΛΙΑΝΙΔΗΣ	1,4%	1,4%	1,0%	1,5%	1,5%	0,4%	0,8%
ΤΣΙΤΟΥΡΙΔΗΣ	1,6%	1,2%	1,2%	1,7%	0,6%	0,9%	1,9%
ΜΑΝΩΛΗΣ	1,1%	1,8%	0,7%	2,5%	0,3%	0,4%	1,2%
ΚΑΣΤΑΝΙΔΗΣ	1,1%	0,9%	1,2%	2,2%	1,2%	0,0%	0,6%
ΚΑΚΛΑΜΑΝΗΣ ΝΙΚ.	0,5%	0,6%	1,0%	1,7%	2,0%	0,4%	0,2%
ΓΚΙΟΥΛΕΚΑΣ	1,1%	1,1%	0,5%	1,4%	1,1%	0,1%	1,9%
ΤΡΑΓΑΚΗΣ	1,6%	1,1%	0,3%	1,2%	1,5%	0,1%	0,8%
ΓΙΑΚΟΥΜΑΤΟΣ	1,6%	0,9%	0,7%	1,7%	0,7%	0,1%	1,0%
ΞΕΝ/ΠΟΥΛΟΥ	1,1%	0,2%	1,5%	0,7%	1,2%	3,0%	0,2%
ΜΗΤΣΟΤΑΚΗΣ ΚΩΝ	0,5%	1,2%	1,2%	1,1%	0,6%	0,4%	0,6%
ΡΕΠΠΑΣ	0,5%	0,5%	0,8%	0,5%	1,8%	0,9%	0,2%
ΑΛΟΓΟΣΚΟΥΦΗΣ	1,4%	1,1%	1,0%	1,1%	0,5%	0,1%	0,2%
ΣΚΑΝΔΑΛΙΔΗΣ	0,5%	1,2%	0,5%	1,2%	0,9%	0,1%	0,4%
ΜΗΤΣΟΤΑΚΗΣ ΚΥΡ	0,8%	1,2%	0,7%	1,1%	0,2%	1,3%	0,8%
ΚΑΡΑΟΓΛΟΥ	0,3%	1,4%	0,5%	1,4%	0,5%	0,1%	0,6%
ΧΑΡΑΚΟΠΟΥΛΟΣ	1,1%	0,6%	0,8%	1,3%	0,4%	0,1%	0,6%
ΣΤΡΑΤΟΥΛΗΣ	0,3%	1,4%	0,8%	0,8%	0,9%	0,1%	0,1%
ΚΑΛΑΦΑΤΗΣ	1,4%	0,6%	0,5%	0,6%	0,9%	0,4%	0,8%
ΠΑΠΑΚΩΣΤΑ	1,1%	0,3%	0,7%	1,2%	0,4%	0,9%	0,6%
ΠΑΠΑΝΔΡΕΟΥ Β	0,5%	0,6%	0,7%	1,2%	0,3%	0,1%	1,2%
ΧΟΥΝΤΗΣ	0,5%	0,3%	0,3%	0,8%	1,4%	0,4%	0,4%
ΡΟΒΛΙΑΣ	1,4%	0,6%	0,7%	0,7%	0,5%	0,9%	0,4%
ΠΑΠΑΔΗΜΟΥΛΗΣ	0,0%	0,6%	0,8%	0,9%	0,9%	0,9%	0,0%
ΔΟΥΚΑΣ	1,4%	0,9%	1,5%	0,4%	0,3%	0,1%	0,2%
ΣΚΟΥΡΛΕΤΗΣ	0,3%	0,6%	0,5%	0,8%	1,2%	0,1%	0,2%
ΚΟΥΒΕΛΗΣ	0,0%	0,5%	0,7%	0,9%	1,0%	0,1%	0,2%
ΚΑΝΕΛΛΗ	0,5%	1,2%	0,5%	1,4%	0,0%	0,1%	0,1%
ΔΑΜΑΝΑΚΗ	0,3%	0,8%	0,0%	1,9%	0,1%	0,4%	0,2%
ΒΕΡΕΛΗΣ	0,0%	1,2%	0,2%	0,5%	0,6%	0,4%	1,0%
ΧΡΙΣΤΟΦΙΛΟΠΟΥΛΟΥ	0,3%	1,4%	0,5%	0,4%	0,5%	0,1%	0,4%
ΜΠΙΡΜΠΛΗ	0,5%	0,2%	0,2%	0,5%	0,6%	3,0%	0,2%

Σημ 1. Τα ποσοστά του Πίνακα δεν αθροίζουν στο 100 γιατί είναι πιθανό κάποια πολιτική είδηση να παρουσιάζει περισσότερα του ενός πολιτικά στελέχη

Σημ2. Η σειρά παρουσίασης των πολιτικών στελεχών ακολουθεί τη σειρά κατάταξής τους στο σύνολο.



6B

Ισορροπία Παρουσίασης Πολιτικών Στελεχών με βάση το Φύλο και τη Γεωγραφική Περιφέρεια



ΠΟΛΙΤΙΚΟ ΠΡΟΣΩΠΙΚΟ (3)

Ισορροπία Παρουσίασης με Βάση το Φύλο και τη Γεωγραφική Περιφέρεια

Οι αναλογίες φύλου και γεωγραφικής περιφέρειας στη Βουλή κατά τις δύο κοινοβουλευτικές περιόδους που εξετάζουμε έχουν ως εξής:

Κοινοβουλευτική Αναλογία ανά Φύλο και Γεωγραφική Περιφέρεια

	1 ΙΑΝ- 4 ΟΚΤ	5 ΟΚΤ- 31 ΔΕΚ
Άνδρες	84,0%	82,7%
Γυναίκες	16,0%	17,3%
Αθήνα/Πειραιάς*	28,3%	
Θεσσαλονίκη**	7,6%	
Υπόλοιπο Χώρας	60,1%	
Επικρατείας	4,0%	

* Α' Αθηνών, Β' Αθηνών, Υπόλοιπο Αττικής, Α' Πειραιά & Β' Πειραιά.

** Α' & Β' Θεσσαλονίκης.

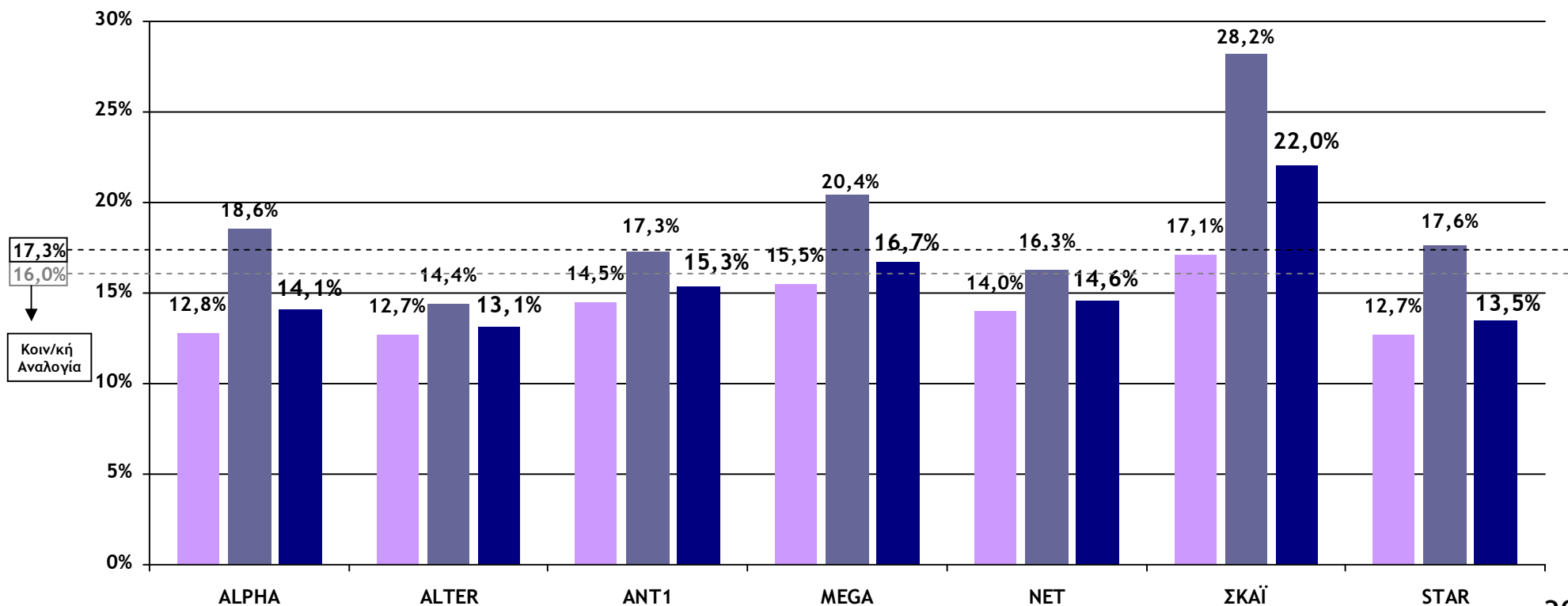


ΠΟΛΙΤΙΚΟ ΠΡΟΣΩΠΙΚΟ (4)

Ισορροπία Παρουσίας με Βάση το Φύλο

Παρουσία Γυναικών Πολιτικών Στελεχών ανά Περίοδο Διερεύνησης
(Ποσοστό % των Συνολικών Αναφορών σε Πρόσωπα)

1/1-4/10 5/10-31/12 Σύνολο 2009





ΠΟΛΙΤΙΚΟ ΠΡΟΣΩΠΙΚΟ (5)

Ισορροπία Παρουσίας με Βάση την Περιφέρεια

Παρουσία Πολιτικών Στελεχών ανά Περιφέρεια ανά Περίοδο Διερεύνησης
(Ποσοστό % των Συνολικών Αναφορών σε Πρόσωπα)

	ΑΘΗΝΑ-ΠΕΙΡΑΙΑΣ (Κοινοβουλευτική αναλογία 28,3%)			ΘΕΣ/ΝΙΚΗ (Κοινοβουλευτική αναλογία 7,6%)			ΥΠΟΛΟΙΠΟ ΧΩΡΑΣ (Κοινοβουλευτική αναλογία 60,1%)			ΕΠΙΚΡΑΤΕΙΑΣ (Κοινοβουλευτική αναλογία 4,0%)		
	1 ΙΑΝ- 4 ΟΚΤ	5 ΟΚΤ- 31 ΔΕΚ	ΣΥΝΟΛΟ 2009	1 ΙΑΝ- 4 ΟΚΤ	5 ΟΚΤ- 31 ΔΕΚ	ΣΥΝΟΛΟ 2009	1 ΙΑΝ- 4 ΟΚΤ	5 ΟΚΤ- 31 ΔΕΚ	ΣΥΝΟΛΟ 2009	1 ΙΑΝ- 4 ΟΚΤ	5 ΟΚΤ- 31 ΔΕΚ	ΣΥΝΟΛΟ 2009
ALPHA	53,1%	55,2%	53,7%	9,6%	15,6%	11,3%	17,7%	21,4%	18,8%	19,5%	7,8%	16,2%
ALTER	54,3%	65,4%	57,0%	12,5%	12,0%	12,4%	16,7%	17,7%	16,9%	16,5%	4,9%	13,6%
ANT1	54,4%	67,4%	58,8%	13,3%	8,5%	11,7%	18,6%	14,4%	17,2%	13,7%	9,6%	12,3%
MEGA	55,3%	60,8%	56,8%	14,3%	9,0%	12,8%	17,2%	22,5%	18,6%	13,2%	7,7%	11,7%
NET	56,6%	60,2%	57,8%	11,4%	10,5%	11,1%	14,4%	19,2%	15,9%	17,5%	10,1%	15,2%
ΣΚΑΪ	59,1%	67,9%	64,6%	3,0%	3,7%	3,4%	19,7%	13,8%	16,0%	18,2%	14,7%	16,0%
STAR	48,8%	58,7%	50,8%	12,7%	18,3%	13,8%	18,0%	16,5%	17,7%	20,5%	6,4%	17,7%

Σημ 1. Εξαιρούνται οι Πολιτικοί Αρχηγοί (Καραμανλής, Σαμαράς, Παπανδρέου, Παπαρήγα, Τσίπρας, Αλαβάνος, Καρατζαφέρης).