

14/02/2011
Αρ. Πρωτ. 327ΕΣ



ΕΘΝΙΚΟ ΣΥΜΒΟΥΛΙΟ ΡΑΔΙΟΤΗΛΕΟΡΑΣΗΣ

«Ο άμεσος έλεγχος [...] έχει ως σκοπό την αντικειμενική και με
ίσους όρους μετάδοση πληροφοριών και ειδήσεων...»

Σύνταγμα της Ελλάδας, Άρ. 15, Παρ. 2

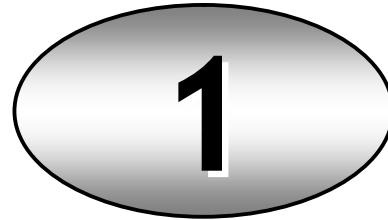
ΑΝΑΦΟΡΑ ΠΟΛΙΤΙΚΗΣ ΠΟΛΥΦΩΝΙΑΣ

2010



ΠΕΡΙΕΧΟΜΕΝΑ ΑΝΑΦΟΡΑΣ

1	ΤΑΥΤΟΤΗΤΑ ΑΝΑΦΟΡΑΣ	σ. 3
2	ΧΡΟΝΙΚΗ ΕΚΘΕΣΗ ΠΟΛΙΤΙΚΩΝ ΚΟΜΜΑΤΩΝ	σ. 7
2α	Χρονική Έκθεση Πολιτικών Κομμάτων ανά μήνα	σ. 10
2β	Χρονική Έκθεση Πολιτικών Κομμάτων ανά Τηλεοπτικό Σταθμό	σ. 17
2γ	Η Διάκριση «Μικρά» - «Μεγάλα» Κόμματα	σ. 25
3	ΤΟΝΟΣ ΠΑΡΟΥΣΙΑΣΗΣ ΠΟΛΙΤΙΚΩΝ ΚΟΜΜΑΤΩΝ	σ. 31
4	ΠΑΡΟΥΣΙΑΣΗ ΛΟΙΠΩΝ ΠΟΛΙΤΙΚΩΝ ΚΑΙ ΚΟΙΝΩΝΙΚΩΝ ΦΟΡΕΩΝ	σ. 35
5	ΠΑΡΟΥΣΙΑΣΗ ΠΟΛΙΤΙΚΟΥ ΠΡΟΣΩΠΙΚΟΥ	σ. 38
5α	Πολιτικοί Αρχηγοί, Πολιτικά Στελέχη	σ. 39
5β	Ισορροπία Παρουσίασης Πολιτικών Στελεχών με βάση το Φύλο και τη Γεωγραφική Περιφέρεια	σ. 42
6	Η ΔΙΑΤΑΞΗ ΤΗΣ ΘΕΜΑΤΟΛΟΓΙΑΣ ΤΗΣ ΠΟΛΙΤΙΚΗΣ ΕΙΔΗΣΕΟΓΡΑΦΙΑΣ	σ. 46



ΤΑΥΤΟΤΗΤΑ ΑΝΑΦΟΡΑΣ



ΤΑΥΤΟΤΗΤΑ ΑΝΑΦΟΡΑΣ

ΠΕΡΙΟΔΟΣ ΑΝΑΛΥΣΗΣ: 1 Ιανουαρίου-31 Δεκεμβρίου 2010.

ΤΗΛΕΟΠΤΙΚΟΙ ΣΤΑΘΜΟΙ: ALPHA, ALTER, ANT1, MEGA, NET, ΣΚΑΪ, STAR.

ΕΠΙΠΕΔΟ ΑΝΑΛΥΣΗΣ: Τα Κεντρικά Δελτία Ειδήσεων.

ΜΟΝΑΔΑ ΑΝΑΛΥΣΗΣ: Η Πολιτική Είδηση.

Πολιτική Είδηση θεωρείται μια ειδησεογραφική ενότητα που περιλαμβάνει ένα ή περισσότερα σχετικά μεταξύ τους πολιτικά επίδικα θέματα. Πολιτικά επίδικο θεωρείται οποιοδήποτε ειδησεογραφικό θέμα περιέχει αναφορές σε δράσεις ή/και δηλώσεις πολιτικών φορέων και στελεχών.

Πρόσθετες διευκρινήσεις και λειτουργικοί ορισμοί παρέχονται στο κυρίως σώμα της αναφοράς.



ΤΑΥΤΟΤΗΤΑ ΑΝΑΦΟΡΑΣ (2)

ΕΡΕΥΝΗΤΙΚΗ ΟΜΑΔΑ:

Συντονισμός έρευνας, Ανάλυση δεδομένων, Σύνταξη τελικής αναφοράς: Ιωάννης Τσίρμπας.

Συλλογή δεδομένων, Κωδικογράφηση:

Στέλλα Γαλάνη, Κατερίνα Κοντοπούλου, Ιωάννα Λάκκα, Αναστασία Μαραζίδου, Τριάδα Τσαμπούκα & Ιωάννης Τσίρμπας.

Έλεγχος Αξιοπιστίας: Κατερίνα Κοντοπούλου & Ιωάννης Τσίρμπας.

Κατασκευή και διαρκής επικαιροποίηση των βάσεων δεδομένων και των φορμών συλλογής δεδομένων: Ιωάννης Τσίρμπας & Λάμπρος Ράπτης.

Καταγραφή & Αρχαιοθέτηση Δελτίων Ειδήσεων: Ιωάννης Ηλιόπουλος.



ΤΑΥΤΟΤΗΤΑ ΑΝΑΦΟΡΑΣ (3)

Συνολικά αναλύθηκαν 5.700 πολιτικές ειδήσεις.

Κατανομή των πολιτικών ειδήσεων που αναλύθηκαν, ανά Μήνα και Τηλεοπτικό Σταθμό:

Πολιτικές Ειδήσεις ανά Μήνα

Μήνας	Ποσοστό (%)	Μήνας	Ποσοστό (%)
ΙΑΝΟΥΑΡΙΟΣ	5,0%	ΙΟΥΛΙΟΣ	12,6%
ΦΕΒΡΟΥΑΡΙΟΣ	6,7%	ΑΥΓΟΥΣΤΟΣ	8,3%
ΜΑΡΤΙΟΣ	7,2%	ΣΕΠΤΕΜΒΡΙΟΣ	13,1%
ΑΠΡΙΛΙΟΣ	5,6%	ΟΚΤΩΒΡΙΟΣ	13,3%
ΜΑΪΟΣ	8,2%	ΝΟΕΜΒΡΙΟΣ	8,3%
ΙΟΥΝΙΟΣ	7,1%	ΔΕΚΕΜΒΡΙΟΣ	4,6%
		ΣΥΝΟΛΟ	100%

Πολιτικές Ειδήσεις ανά Τ/Σ

Τ/Σ	Ποσοστό (%)
ALPHA	7,0%
ALTER	16,9%
ANT1	16,8%
MEGA	19,7%
NET	19,5%
ΣΚΑΪ	14,3%
STAR	5,8%
ΣΥΝΟΛΟ	100%



2

ΧΡΟΝΙΚΗ ΕΚΘΕΣΗ ΠΟΛΙΤΙΚΩΝ ΚΟΜΜΑΤΩΝ



ΧΡΟΝΙΚΗ ΕΚΘΕΣΗ ΠΟΛΙΤΙΚΩΝ ΚΟΜΜΑΤΩΝ

Για την ανάλυση του χρόνου έκθεσης των πολιτικών κομμάτων στα κεντρικά δελτία ειδήσεων ελήφθησαν υπ' όψιν, σύμφωνα με την υπ. αριθμόν 1/21.2.2006 οδηγία του Ε.Σ.Ρ.:

- α) Παρουσία, ομιλία, δήλωση πολιτικών προσώπων ή εκπροσώπων των κομμάτων.
- β) Ανάγνωση ανακοινώσεων ή αποφάσεων κομματικών σωμάτων ή οργάνων.
- γ) Κάλυψη της δραστηριότητας των κομμάτων ή κομματικών αξιωματούχων ή άλλων προσώπων που εμφανίζονται με εξουσιοδότηση για την υποστήριξη των κομματικών απόψεων.



ΧΡΟΝΙΚΗ ΕΚΘΕΣΗ ΠΟΛΙΤΙΚΩΝ ΚΟΜΜΑΤΩΝ

Χρονική Έκθεση Πολιτικών Κομμάτων ΣΥΝΟΛΟ 2010

	ΠΑΣΟΚ	ΝΔ	ΚΚΕ	ΛΑΟΣ	ΣΥΡΙΖΑ	ΔΗΜ. ΑΡΙΣΤ*.	ΟΙΚ. ΠΡΑΣ.
<i>Εκλ. Ποσοστό 2009(%)</i>	43,9	33,5	7,5	5,6	4,6		2,5
ALPHA	49,7	25,3	8,7	7,4	7,8	0,6	0,4
ALTER	52,1	28,8	6,1	8,4	3,9	0,6	0,1
ANT1	58,5	26,1	5,1	4,7	4,4	0,7	0,5
MEGA	54,0	27,1	6,5	6,9	4,8	0,6	0,2
NET	59,0	20,1	6,8	5,8	7,3	0,8	0,2
ΣΚΑΙ	62,7	22,9	4,5	4,5	4,6	0,6	0,2
STAR	54,7	23,8	7,9	6,3	4,8	1,8	0,8

•Αφορά στην περίοδο 1/7-31/12/2010.

Σημ. Η χρονική έκθεση της «Δημοκρατικής Συμμαχίας» δεν περιλαμβάνεται γιατί καταγράφηκε μόνο για διάστημα ενός μήνα (Δεκέμβριος 2010).



2α

Χρονική Έκθεση Πολιτικών Κομμάτων ανά Μήνα



ΧΡΟΝΙΚΗ ΕΚΘΕΣΗ ΠΟΛΙΤΙΚΩΝ ΚΟΜΜΑΤΩΝ

Ανά μήνα

ΙΑΝΟΥΑΡΙΟΣ 2010						
	ΠΑΣΟΚ	ΝΔ	ΚΚΕ	ΛΑΟΣ	ΣΥΡΙΖΑ	ΟΙΚ. ΠΡΑΣ.
<i>Εκλ. Ποσοστό 2009(%)</i>	43,9	33,5	7,5	5,6	4,6	2,5
ALPHA	55,9	22,9	7,5	7,1	6,5	0,1
ALTER	58,6	26,7	6,7	4,4	3,1	0,5
ANT1	63,0	23,8	4,9	3,9	4,3	0,1
MEGA	56,8	22,2	6,8	6,3	7,8	0,1
NET	53,8	24,1	6,7	7,0	7,4	1,0
ΣΚΑΙ	67,6	23,1	2,6	2,8	3,8	0,1
STAR	69,6	22,2	3,9	2,0	2,2	0,1

ΦΕΒΡΟΥΑΡΙΟΣ 2010						
	ΠΑΣΟΚ	ΝΔ	ΚΚΕ	ΛΑΟΣ	ΣΥΡΙΖΑ	ΟΙΚ. ΠΡΑΣ.
<i>Εκλ. Ποσοστό 2009(%)</i>	43,9	33,5	7,5	5,6	4,6	2,5
ALPHA	49,2	22,6	9,1	8,6	10,2	0,3
ALTER	50,1	25,7	8,3	10,7	5,1	0,1
ANT1	61,8	20,9	5,3	4,8	7,1	0,1
MEGA	59,0	19,2	4,8	7,3	9,6	0,1
NET	55,3	19,8	7,6	8,0	8,9	0,4
ΣΚΑΙ	64,3	21,1	3,6	4,1	6,9	0,1
STAR	60,6	25,1	6,1	3,8	4,2	0,1



ΧΡΟΝΙΚΗ ΕΚΘΕΣΗ ΠΟΛΙΤΙΚΩΝ ΚΟΜΜΑΤΩΝ

Ανά μήνα (2)

ΜΑΡΤΙΟΣ 2010						
	ΠΑΣΟΚ	ΝΔ	ΚΚΕ	ΛΑΟΣ	ΣΥΡΙΖΑ	ΟΙΚ. ΠΡΑΣ.
<i>Εκλ. Ποσοστό 2009(%)</i>	43,9	33,5	7,5	5,6	4,6	2,5
ALPHA	48,2	19,6	13,5	9,0	9,7	0,1
ALTER	64,1	19,2	3,8	5,2	7,6	0,1
ANT1	67,1	18,4	5,0	4,2	5,2	0,1
MEGA	58,0	21,4	9,0	6,9	4,6	0,1
NET	61,7	18,5	6,2	5,0	8,6	0,1
ΣΚΑΙ	72,8	16,6	4,5	2,1	3,9	0,1
STAR	60,7	20,1	6,5	5,5	6,3	0,9

ΑΠΡΙΛΙΟΣ 2010						
	ΠΑΣΟΚ	ΝΔ	ΚΚΕ	ΛΑΟΣ	ΣΥΡΙΖΑ	ΟΙΚ. ΠΡΑΣ.
<i>Εκλ. Ποσοστό 2009(%)</i>	43,9	33,5	7,5	5,6	4,6	2,5
ALPHA	43,7	24,7	11,1	10,1	10,4	0,1
ALTER	54,6	26,4	9,5	4,8	4,6	0,1
ANT1	70,7	21,6	3,4	1,9	2,3	0,1
MEGA	62,8	19,3	10,6	3,8	3,4	0,1
NET	68,8	16,6	5,1	4,3	4,7	0,5
ΣΚΑΙ	61,4	17,4	6,5	7,2	7,3	0,3
STAR	51,0	24,4	8,8	10,3	5,4	0,1



ΧΡΟΝΙΚΗ ΕΚΘΕΣΗ ΠΟΛΙΤΙΚΩΝ ΚΟΜΜΑΤΩΝ

Ανά μήνα (3)

ΜΑΪΟΣ 2010						
	ΠΑΣΟΚ	ΝΔ	ΚΚΕ	ΛΑΟΣ	ΣΥΡΙΖΑ	ΟΙΚ. ΠΡΑΣ.
<i>Εκλ. Ποσοστό 2009(%)</i>	43,9	33,5	7,5	5,6	4,6	2,5
ALPHA	57,1	23,8	4,9	5,4	8,8	0,1
ALTER	51,3	31,7	4,1	7,8	5,0	0,1
ANT1	72,1	19,6	3,3	2,4	2,6	0,1
MEGA	52,1	24,5	6,8	10,1	6,4	0,1
NET	60,1	19,9	6,3	5,2	8,4	0,1
ΣΚΑΙ	61,2	25,3	6,6	4,0	2,7	0,1
STAR	64,9	23,6	5,6	3,1	2,9	0,1

ΙΟΥΝΙΟΣ 2010						
	ΠΑΣΟΚ	ΝΔ	ΚΚΕ	ΛΑΟΣ	ΣΥΡΙΖΑ	ΟΙΚ. ΠΡΑΣ.
<i>Εκλ. Ποσοστό 2009(%)</i>	43,9	33,5	7,5	5,6	4,6	2,5
ALPHA	45,4	31,9	8,9	6,5	7,3	0,1
ALTER	43,6	31,4	12,5	5,5	6,9	0,1
ANT1	43,6	36,9	5,7	5,2	6,5	2,0
MEGA	54,7	27,0	3,7	3,1	11,3	0,2
NET	57,2	21,0	4,9	5,6	11,1	0,1
ΣΚΑΙ	58,6	24,3	4,1	2,6	9,1	1,3
STAR	51,4	27,3	6,4	7,0	7,7	0,3



ΧΡΟΝΙΚΗ ΕΚΘΕΣΗ ΠΟΛΙΤΙΚΩΝ ΚΟΜΜΑΤΩΝ

Ανά μήνα (4)

ΙΟΥΛΙΟΣ 2010							
	ΠΑΣΟΚ	ΝΔ	ΚΚΕ	ΛΑΟΣ	ΣΥΡΙΖΑ	ΔΗΜ. ΑΡ.	ΟΙΚ. ΠΡΑΣ.
<i>Εκλ. Ποσοστό 2009(%)</i>	43,9	33,5	7,5	5,6	4,6		2,5
ALPHA	40,8	30,3	11,2	10,8	6,7	0,1	0,2
ALTER	55,4	26,3	3,1	9,8	1,5	3,8	0,1
ANT1	63,4	22,1	3,4	6,2	4,7	0,1	0,3
MEGA	53,2	23,6	9,4	11,3	1,2	1,3	0,1
NET	65,3	15,3	7,2	4,3	7,3	0,5	0,1
ΣΚΑΙ	72,2	17,4	3,7	4,6	1,9	0,1	0,1
STAR	58,2	19,4	7,4	4,1	2,2	8,7	0,1

ΑΥΓΟΥΣΤΟΣ 2010							
	ΠΑΣΟΚ	ΝΔ	ΚΚΕ	ΛΑΟΣ	ΣΥΡΙΖΑ	ΔΗΜ. ΑΡ.	ΟΙΚ. ΠΡΑΣ.
<i>Εκλ. Ποσοστό 2009(%)</i>	43,9	33,5	7,5	5,6	4,6		2,5
ALPHA	33,0	24,7	14,5	14,3	13,3	0,1	0,1
ALTER	53,9	26,0	7,1	11,0	1,9	0,1	0,1
ANT1	44,3	37,1	6,2	5,0	5,2	2,0	0,2
MEGA	49,7	38,2	5,1	3,4	2,7	0,7	0,2
NET	60,8	19,5	7,0	5,3	6,4	1,0	0,1
ΣΚΑΙ	68,3	16,2	4,2	5,2	4,3	1,7	0,1
STAR	61,2	18,8	6,0	8,5	3,1	0,4	2,0



ΧΡΟΝΙΚΗ ΕΚΘΕΣΗ ΠΟΛΙΤΙΚΩΝ ΚΟΜΜΑΤΩΝ

Ανά μήνα (5)

ΣΕΠΤΕΜΒΡΙΟΣ 2010							
	ΠΑΣΟΚ	ΝΔ	ΚΚΕ	ΛΑΟΣ	ΣΥΡΙΖΑ	ΔΗΜ. ΑΡ.	ΟΙΚ. ΠΡΑΣ.
<i>Εκλ. Ποσοστό 2009(%)</i>	43,9	33,5	7,5	5,6	4,6		2,5
ALPHA	63,3	20,2	5,4	5,2	4,5	0,5	1,0
ALTER	50,8	27,0	5,8	14,1	2,0	0,1	0,1
ANT1	54,6	31,4	4,9	3,7	3,5	0,7	1,2
MEGA	51,8	33,5	5,5	5,7	3,0	0,5	0,1
NET	63,0	18,1	6,0	5,8	5,7	1,0	0,4
ΣΚΑΙ	59,5	30,4	2,5	4,3	2,7	0,6	0,1
STAR	50,7	26,4	10,0	6,6	4,5	1,4	0,3

ΟΚΤΩΒΡΙΟΣ 2010							
	ΠΑΣΟΚ	ΝΔ	ΚΚΕ	ΛΑΟΣ	ΣΥΡΙΖΑ	ΔΗΜ. ΑΡ.	ΟΙΚ. ΠΡΑΣ.
<i>Εκλ. Ποσοστό 2009(%)</i>	43,9	33,5	7,5	5,6	4,6		2,5
ALPHA	58,6	24,7	5,4	4,3	5,7	0,9	0,5
ALTER	46,6	40,4	4,7	4,6	3,5	0,1	0,1
ANT1	59,5	23,5	7,2	4,2	3,9	1,7	0,1
MEGA	51,7	30,7	5,0	7,0	4,3	1,2	0,3
NET	49,9	24,8	9,0	7,9	6,1	2,3	0,1
ΣΚΑΙ	53,9	29,4	5,0	4,9	4,9	1,7	0,1
STAR	43,0	25,3	10,4	9,8	8,0	2,3	1,2



ΧΡΟΝΙΚΗ ΕΚΘΕΣΗ ΠΟΛΙΤΙΚΩΝ ΚΟΜΜΑΤΩΝ

Ανά μήνα (6)

ΝΟΕΜΒΡΙΟΣ 2010							
	ΠΑΣΟΚ	ΝΔ	ΚΚΕ	ΛΑΟΣ	ΣΥΡΙΖΑ	ΔΗΜ. ΑΡ.	ΟΙΚ. ΠΡΑΣ.
<i>Εκλ. Ποσοστό 2009(%)</i>	43,9	33,5	7,5	5,6	4,6		2,5
ALPHA	42,7	32,4	8,3	4,1	7,9	3,9	0,6
ALTER	45,1	29,6	7,0	11,9	5,7	0,4	0,4
ANT1	44,5	33,2	5,2	11,0	4,0	1,6	0,6
MEGA	47,8	31,1	7,7	8,4	3,9	0,8	0,4
NET	52,1	23,1	7,5	6,2	9,1	1,6	0,3
ΣΚΑΙ	58,5	23,2	5,5	7,5	5,2	0,1	0,1
STAR	44,9	26,9	10,0	7,4	6,0	2,0	2,9

ΔΕΚΕΜΒΡΙΟΣ 2010								
	ΠΑΣΟΚ	ΝΔ	ΚΚΕ	ΛΑΟΣ	ΣΥΡΙΖΑ	ΔΗΜ. ΑΡ.	ΟΙΚ. ΠΡΑΣ.	ΔΗΜ. ΣΥΜΜ.
<i>Εκλ. Ποσοστό 2009(%)</i>	43,9	33,5	7,5	5,6	4,6		2,5	-
ALPHA	47,4	25,4	8,6	5,8	8,6	2,0	1,9	0,3
ALTER	61,3	23,5	4,9	4,0	3,3	0,8	0,1	2,2
ANT1	64,7	20,0	6,7	2,1	5,4	0,6	0,5	0,1
MEGA	63,2	19,7	4,1	4,2	5,5	1,1	0,3	1,9
NET	62,1	20,7	5,9	4,2	4,0	1,9	0,1	1,2
ΣΚΑΙ	55,7	19,8	6,6	4,2	7,3	1,9	0,1	4,3
STAR	54,5	26,6	8,6	4,3	2,7	1,1	1,1	1,1

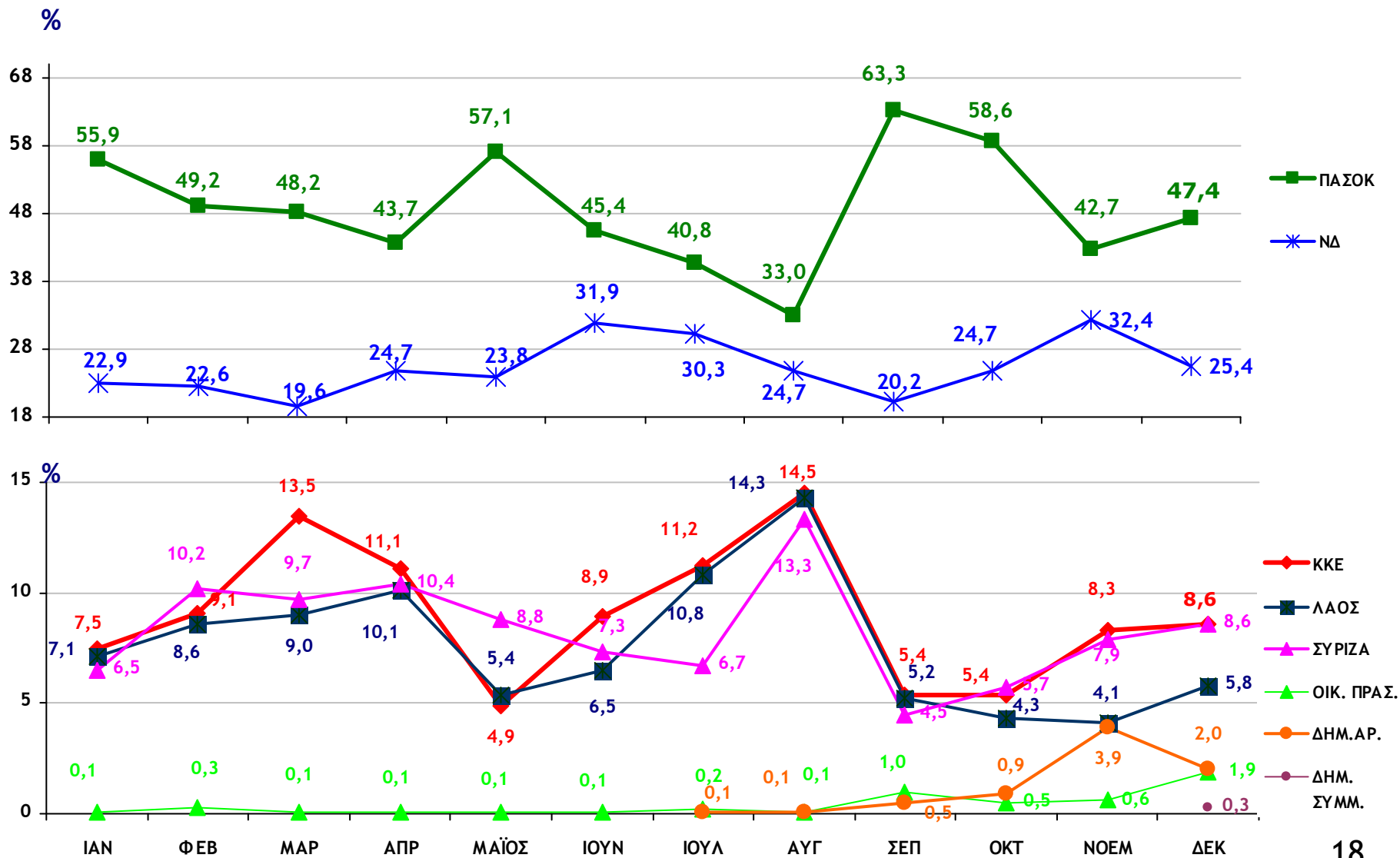


2B

Χρονική Έκθεση Πολιτικών Κομμάτων ανά Τηλεοπτικό Σταθμό

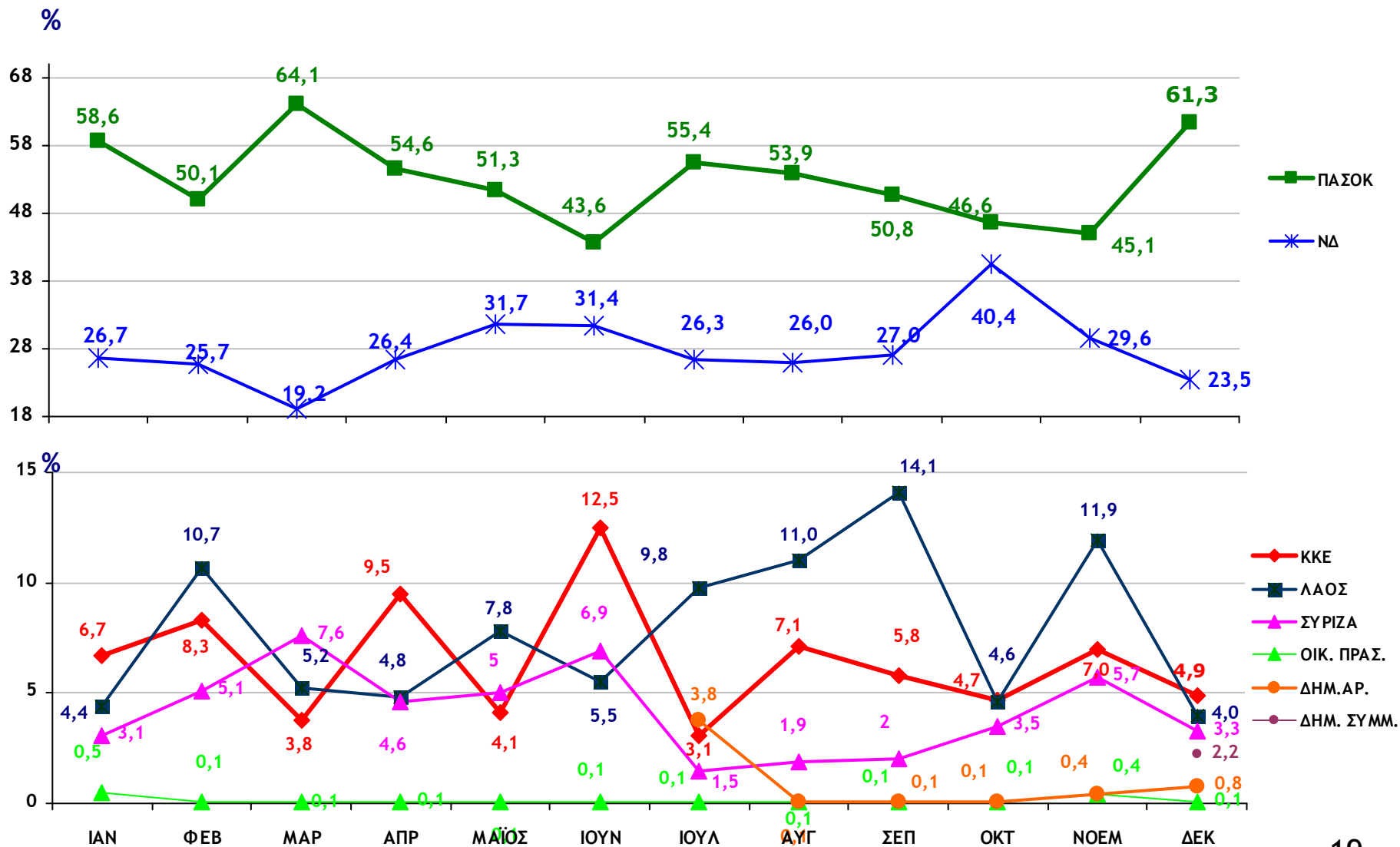


ΧΡΟΝΙΚΗ ΕΚΘΕΣΗ ΠΟΛΙΤΙΚΩΝ ΚΟΜΜΑΤΩΝ ALPHA





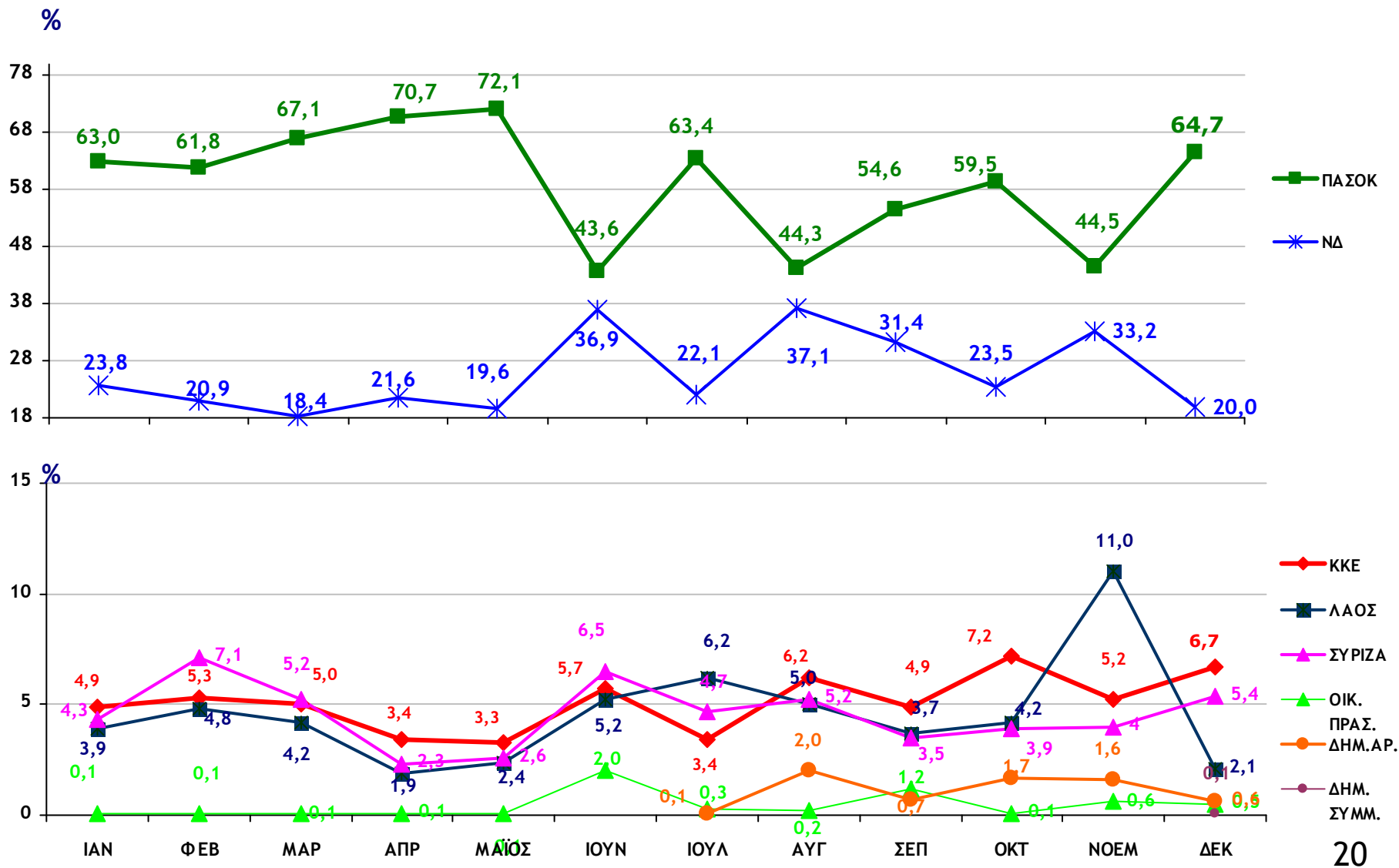
ΧΡΟΝΙΚΗ ΕΚΘΕΣΗ ΠΟΛΙΤΙΚΩΝ ΚΟΜΜΑΤΩΝ ALTER





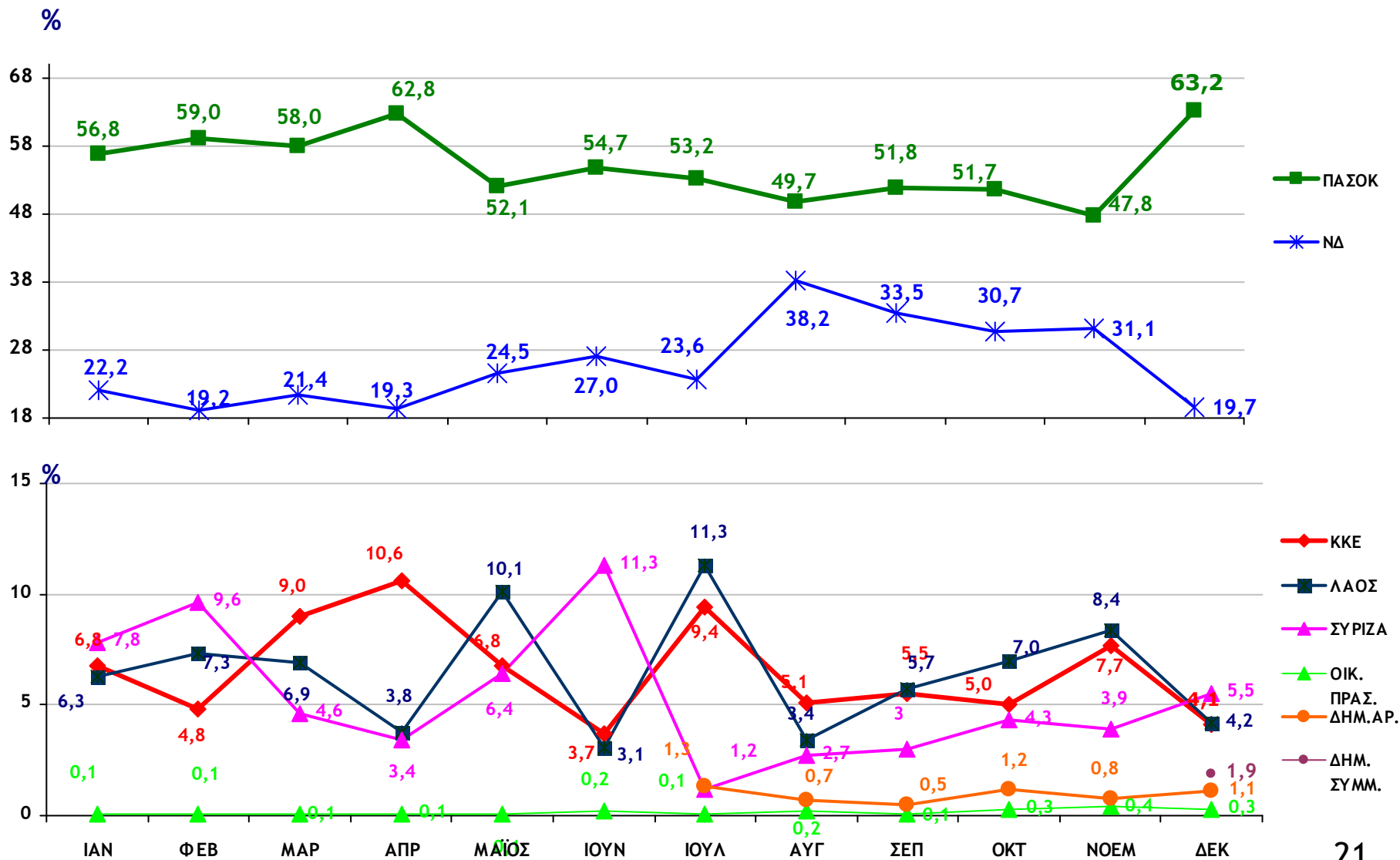
ΧΡΟΝΙΚΗ ΕΚΘΕΣΗ ΠΟΛΙΤΙΚΩΝ ΚΟΜΜΑΤΩΝ

ΑΝΤ1



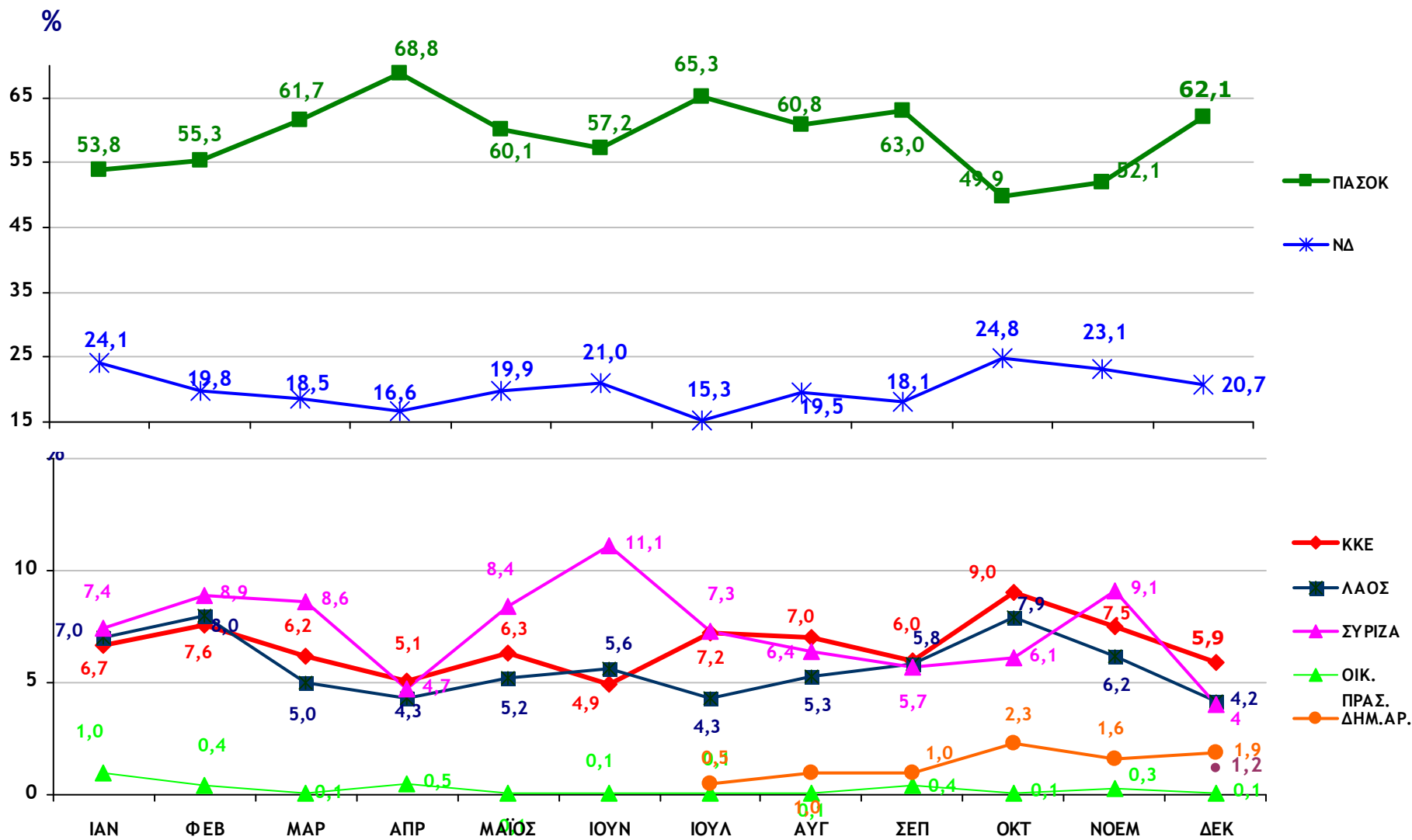


ΧΡΟΝΙΚΗ ΕΚΘΕΣΗ ΠΟΛΙΤΙΚΩΝ ΚΟΜΜΑΤΩΝ ΜΕΓΑ



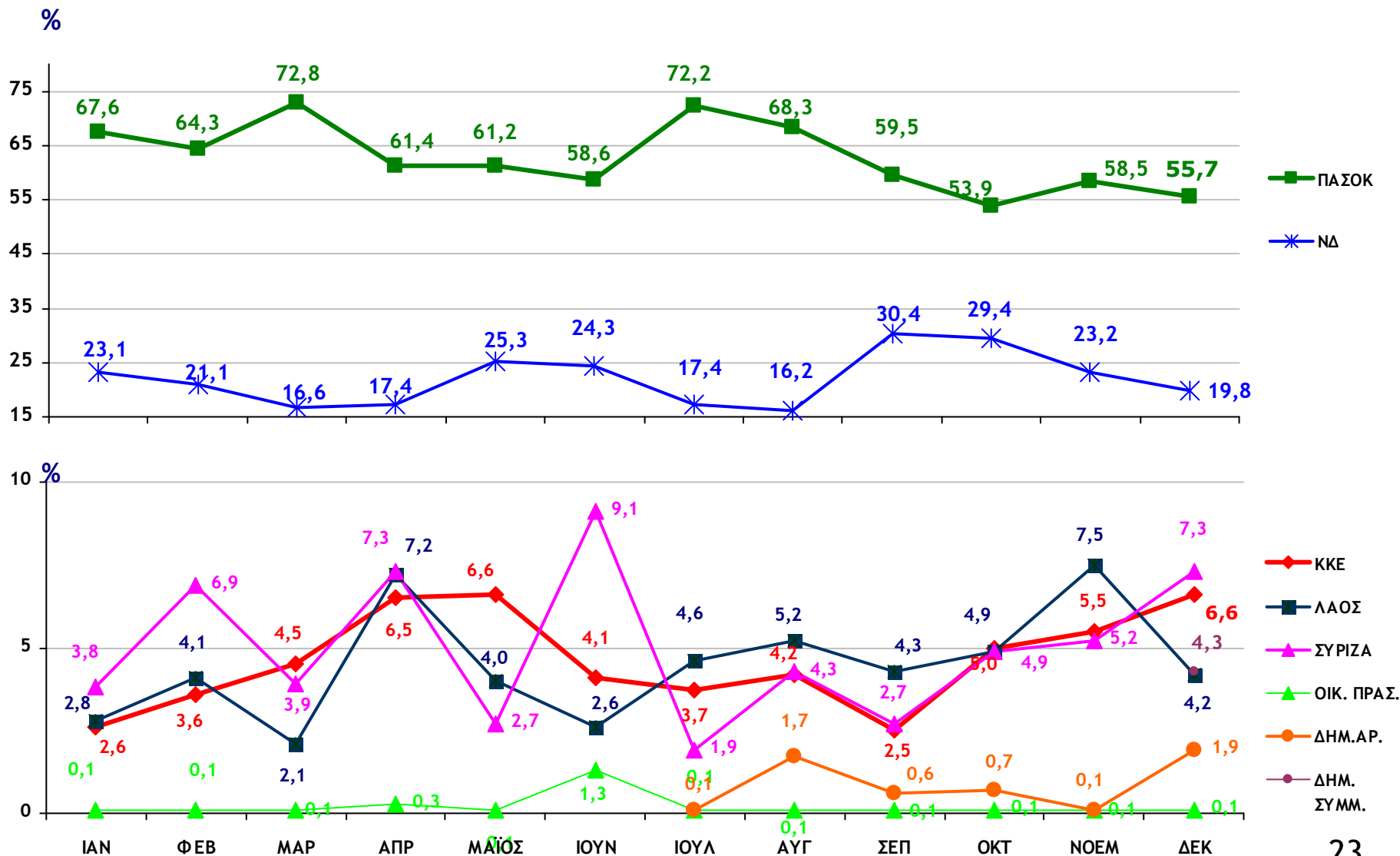


ΧΡΟΝΙΚΗ ΕΚΘΕΣΗ ΠΟΛΙΤΙΚΩΝ ΚΟΜΜΑΤΩΝ NET



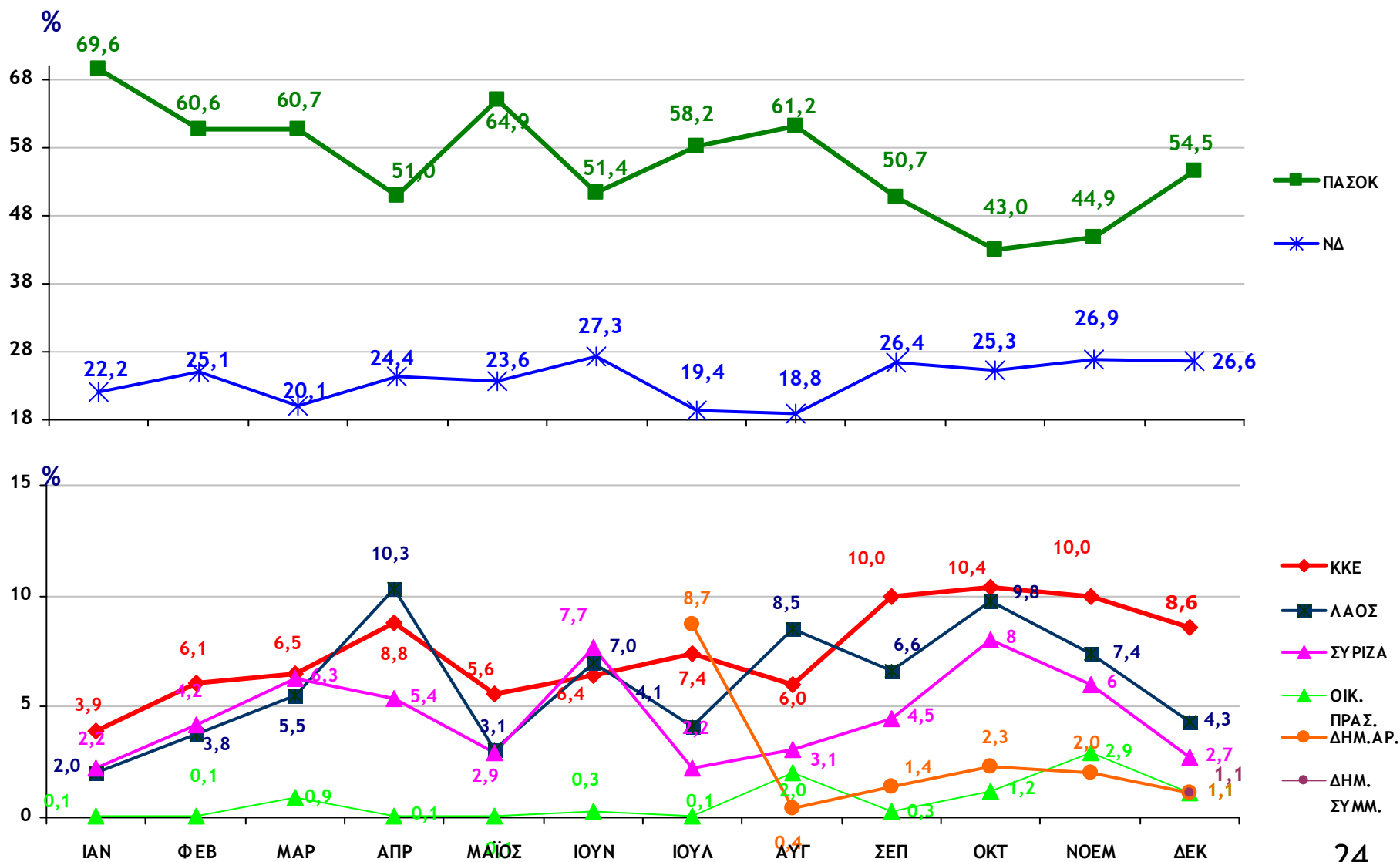


ΧΡΟΝΙΚΗ ΕΚΘΕΣΗ ΠΟΛΙΤΙΚΩΝ ΚΟΜΜΑΤΩΝ ΣΚΑΪ





ΧΡΟΝΙΚΗ ΕΚΘΕΣΗ ΠΟΛΙΤΙΚΩΝ ΚΟΜΜΑΤΩΝ STAR





Χρονική Έκθεση Πολιτικών Κομμάτων

Η διάκριση

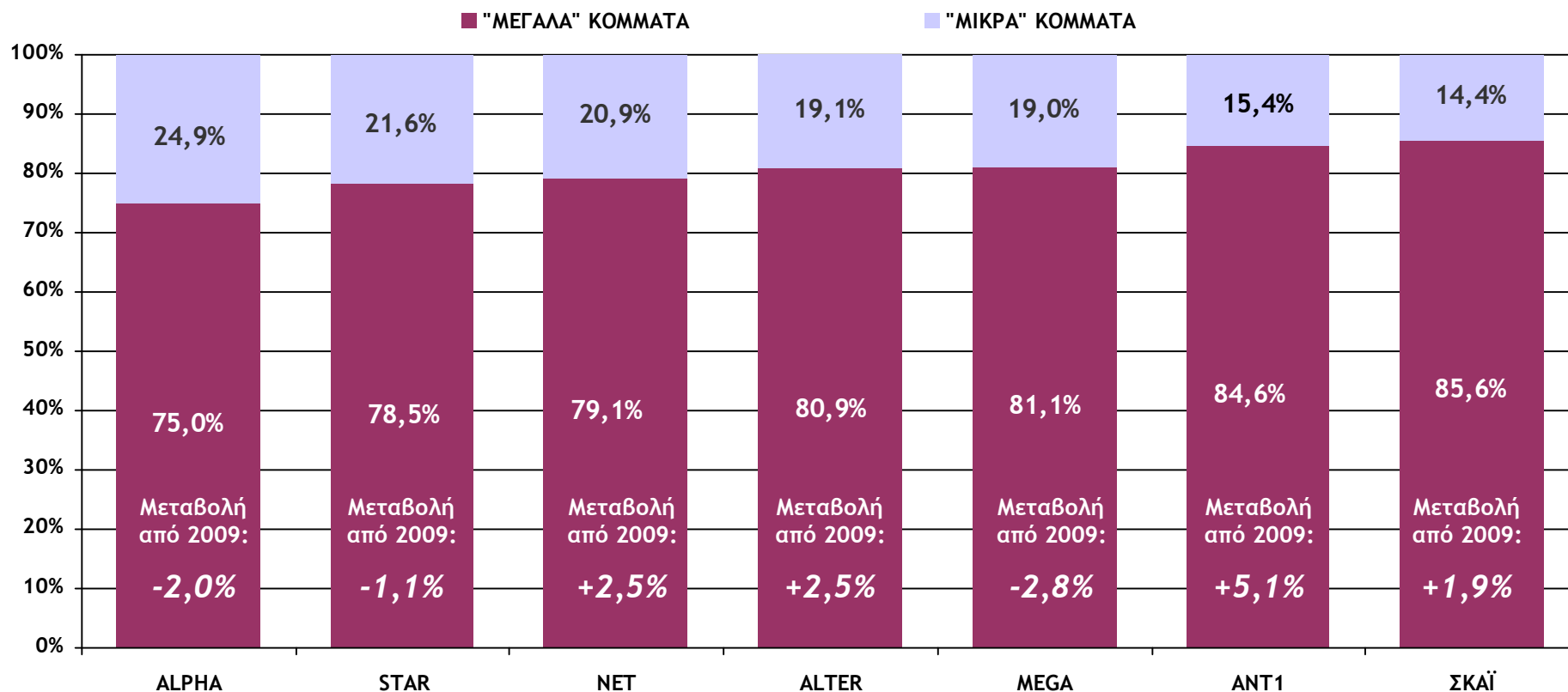
«Μεγάλα» - «Μικρά» Κόμματα



ΧΡΟΝΙΚΗ ΕΚΘΕΣΗ ΠΟΛΙΤΙΚΩΝ ΚΟΜΜΑΤΩΝ

«Μεγάλα» - «Μικρά» Κόμματα

Χρονική Έκθεση «Μεγάλων» - «Μικρών» Κομμάτων*
Σύνολο 2010

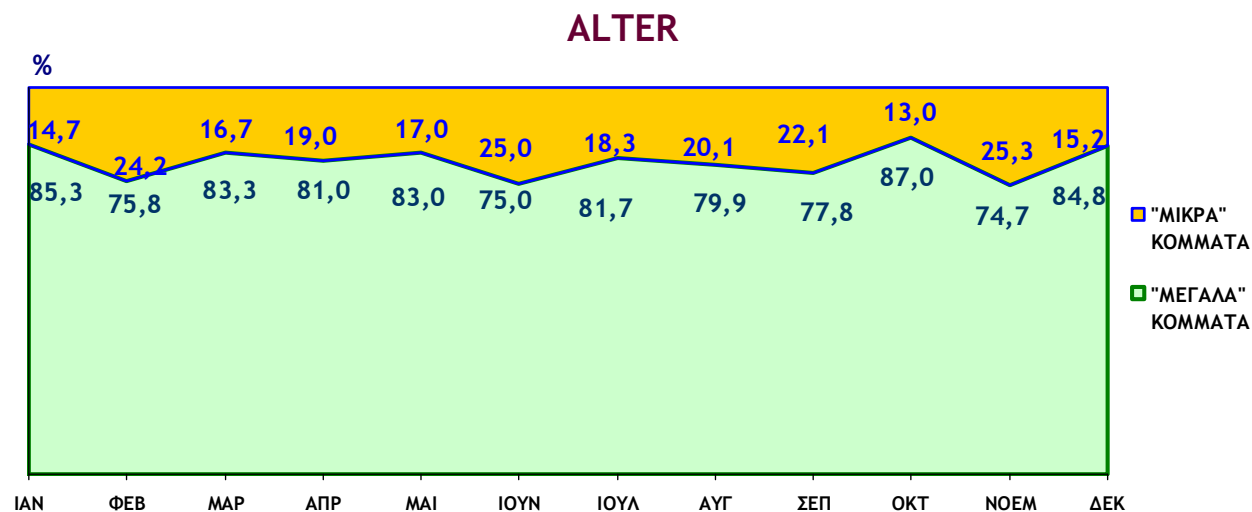
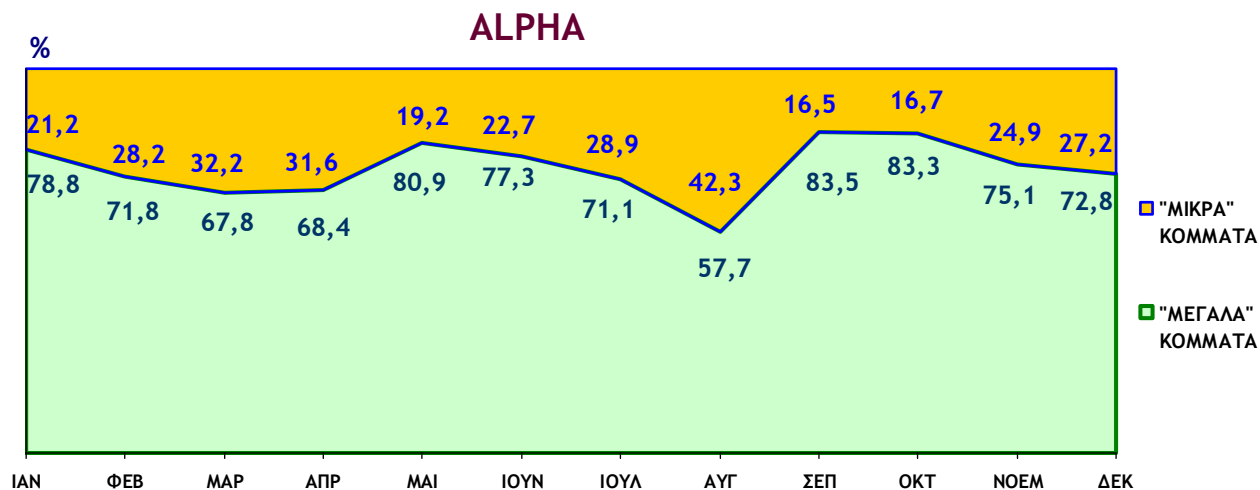


* Οι χαρακτηρισμοί «μεγάλα» και «μικρά» κόμματα είναι περιγραφικοί και αναφέρονται στη διαχρονική εκλογική δύναμη των κομμάτων. «Μεγάλα» κόμματα: ΠΑΣΟΚ & ΝΔ, «Μικρά» κόμματα: ΚΚΕ, ΛΑΟΣ, ΣΥΡΙΖΑ, ΟΙΚ. ΠΡΑΣ., ΔΗΜ. ΑΡ., ΔΗΜ. ΣΥΜΜ.



ΧΡΟΝΙΚΗ ΕΚΘΕΣΗ ΠΟΛΙΤΙΚΩΝ ΚΟΜΜΑΤΩΝ

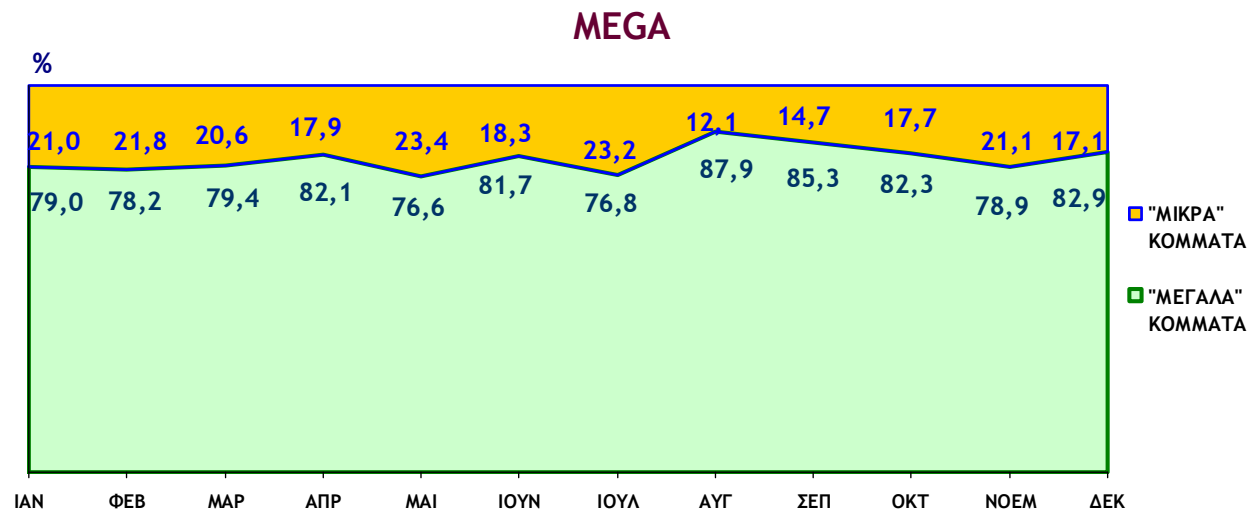
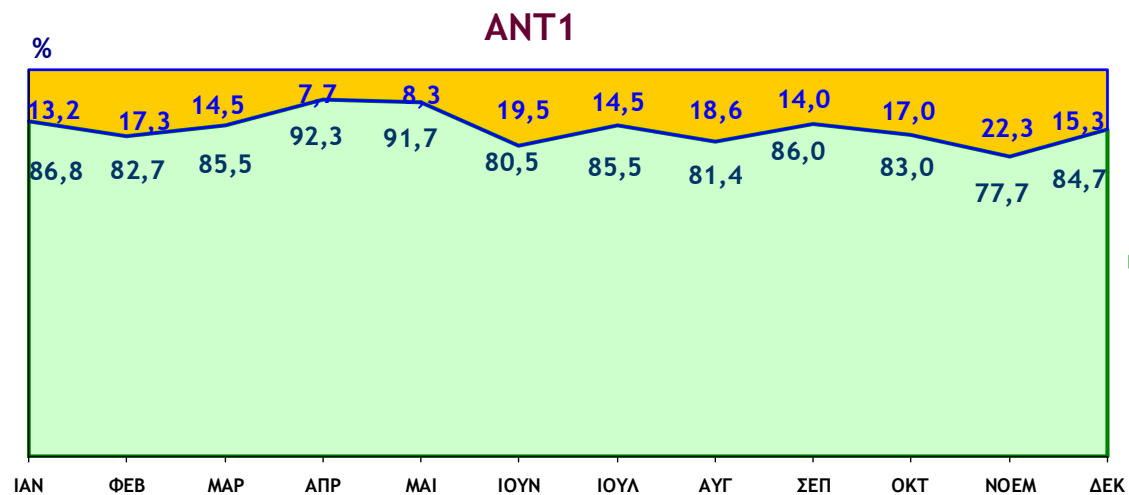
«Μεγάλα» - «Μικρά» Κόμματα ανά μήνα





ΧΡΟΝΙΚΗ ΕΚΘΕΣΗ ΠΟΛΙΤΙΚΩΝ ΚΟΜΜΑΤΩΝ

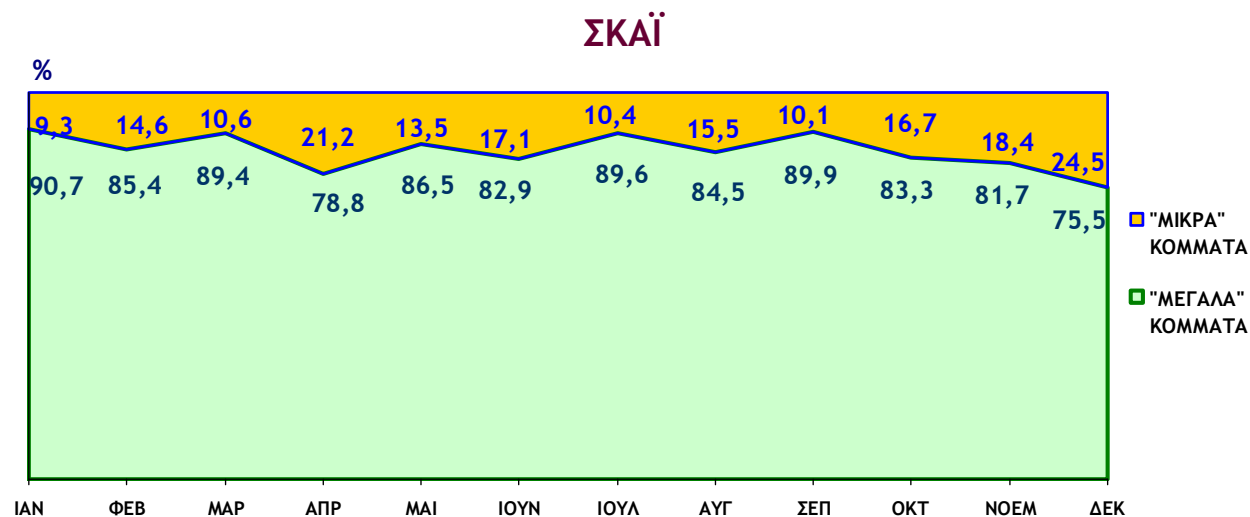
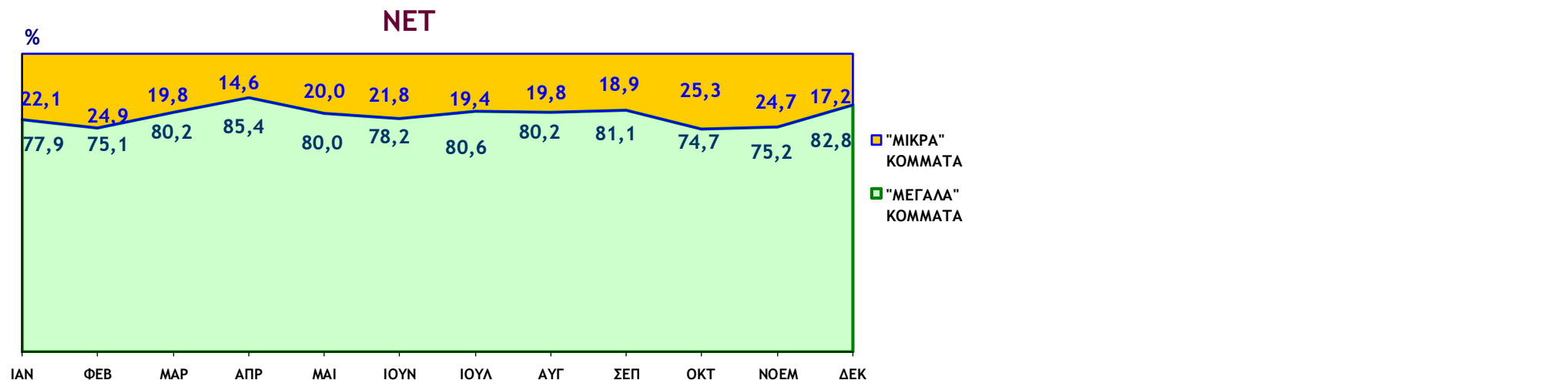
«Μεγάλα» - «Μικρά» Κόμματα ανά μήνα





ΧΡΟΝΙΚΗ ΕΚΘΕΣΗ ΠΟΛΙΤΙΚΩΝ ΚΟΜΜΑΤΩΝ

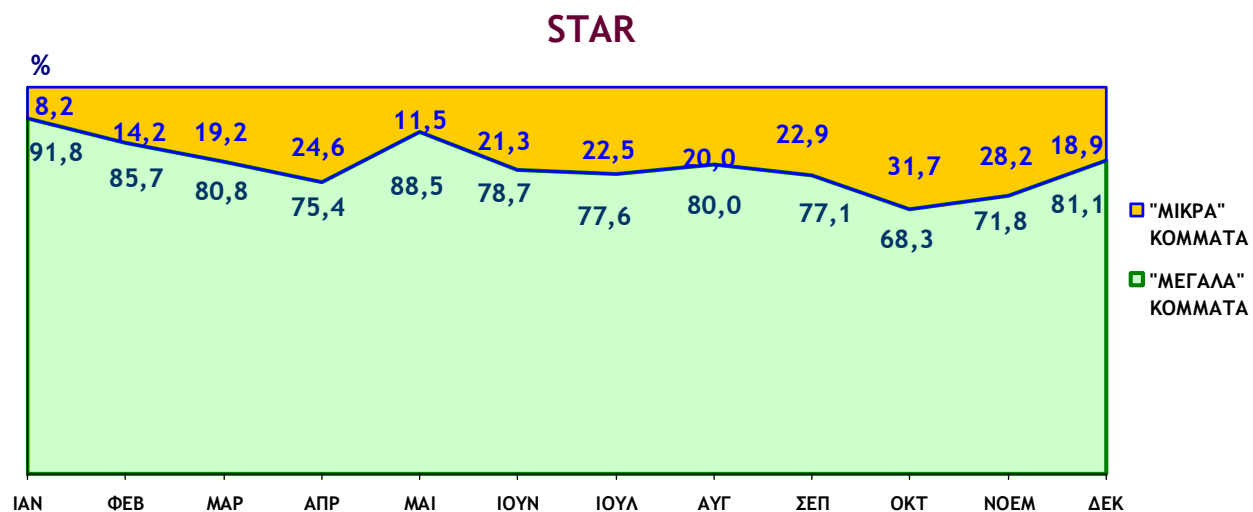
«Μεγάλα» - «Μικρά» Κόμματα ανά μήνα





ΧΡΟΝΙΚΗ ΕΚΘΕΣΗ ΠΟΛΙΤΙΚΩΝ ΚΟΜΜΑΤΩΝ

«Μεγάλα» - «Μικρά» Κόμματα ανά μήνα





ΤΟΝΟΣ ΠΑΡΟΥΣΙΑΣΗΣ ΠΟΛΙΤΙΚΩΝ ΚΟΜΜΑΤΩΝ



ΤΟΝΟΣ ΠΑΡΟΥΣΙΑΣΗΣ ΠΟΛΙΤΙΚΩΝ ΚΟΜΜΑΤΩΝ

ΕΙΣΑΓΩΓΗ

Ως **τόνος παρουσίασης** εννοείται η θετική ή αρνητική αξιολογική φόρτιση (φιλική, επικριτική, ειρωνική, παρακινητική, χλευαστική, απαξιωτική κ.λπ.) του εκφωνητή που εισάγει μια είδηση ή του δημοσιογράφου που παίρνει μια συνέντευξη απέναντι στα πολιτικά κόμματα ή/και πρόσωπα τα οποία παρουσιάζει. Απουσία αξιολόγησης σημαίνει ουδέτερος τόνος. Στην καταγραφή του τόνου προσμετρώνται και τα κάθε είδους **κείμενα** που αναγράφονται επί της οθόνης κατά τη διάρκεια παρουσίασης μιας πολιτικής είδησης.

Ο Τόνος Παρουσίασης για ένα πολιτικό κόμμα συνεπώς διαχωρίζεται σε **θετικό, ουδέτερο και αρνητικό** και προσμετράται ως **ποσοστό επί του συνολικού αριθμού των πολιτικών ειδήσεων** στις οποίες παρουσιάζεται το συγκεκριμένο κόμμα. Ο έλεγχος αξιοπιστίας της κωδικογράφησης του τόνου παρουσίασης των πολιτικών κομμάτων έγινε με τη μέθοδο της Ποσοστιαίας Συμφωνίας μεταξύ δύο (2) κωδικογράφων (Intercoder percentage agreement).

Τα ποσοστά συμφωνίας μεταξύ δύο κωδικογράφων υπερέβησαν το **80%**, το οποίο αποτελεί το διεθνώς καθιερωμένο όριο αποδοχής μιας αντίστοιχης μέτρησης ως αξιόπιστης.



ΤΟΝΟΣ ΠΑΡΟΥΣΙΑΣΗΣ ΠΟΛΙΤΙΚΩΝ ΚΟΜΜΑΤΩΝ (2)

Τόνος Παρουσίασης Πολιτικών Κομμάτων

ΣΥΝΟΛΟ 2010

(Ποσοστό % των Πολιτικών Ειδήσεων)

	ΠΑΣΟΚ			ΝΔ			ΚΚΕ			ΛΑΟΣ			ΣΥΡΙΖΑ			ΟΙΚ. ΠΡΑΣ			ΔΗΜ. ΑΡΙΣΤ.		
	+	=	-	+	=	-	+	=	-	+	=	-	+	=	-	+	=	-	+	=	-
ALPHA	0,7%	99,3%	0,0%	0,0%	99,5%	1,0%	0%	99,2%	0,8%	0%	97,6%	2,4%	0%	100%	0,0%	0%	100%	0%	0%	100%	0%
ALTER	1,1%	98,6%	0,4%	0,5%	98,4%	1,1%	0,5%	98,9%	0,5%	0%	99,5%	0,5%	1,5%	97,7%	0,8%	0%	100%	0%	0%	100%	0%
ANT1	1,2%	98,8%	0,0%	1,0%	97,6%	1,4%	0%	99,3%	0,7%	0%	99,2%	0,8%	0%	99,3%	0,7%	0%	100%	0%	0%	100%	0%
MEGA	0,8%	98,8%	0,5%	0,5%	98,1%	1,4%	0%	99,4%	0,6%	0%	100%	0%	0,6%	99,4%	0%	0%	100%	0%	0%	100%	0%
NET	2,1%	97,8%	0,1%	0%	99,0%	1,0%	0%	100%	0,0%	0%	100%	0%	0,4%	99,6%	0%	0%	100%	0%	0%	100%	0%
ΣΚΑΪ	1,4%	96,8%	1,8%	1,4%	96,6%	1,9%	0%	98,4%	1,6%	0%	98,8%	1,2%	0%	100%	0%	0%	100%	0%	0%	100%	0%
STAR	1,8%	96,4%	1,8%	0,0%	98,6%	1,4%	0%	98,6%	1,4%	0%	100%	0,0%	0%	100%	0%	0%	100%	0%	0%	100%	0%

+ Θετικός Τόνος

= Ουδέτερος Τόνος

- Αρνητικός Τόνος



ΤΟΝΟΣ ΠΑΡΟΥΣΙΑΣΗΣ ΠΟΛΙΤΙΚΩΝ ΚΟΜΜΑΤΩΝ (3)

Ισοζύγιο Τόνου Παρουσίασης Πολιτικών Κομμάτων 2009-2010
(Ισοζύγιο* = Θετικός-Αρνητικός Τόνος)

	ΠΑΣΟΚ		ΝΔ		ΚΚΕ		ΛΑΟΣ		ΣΥΡΙΖΑ		ΟΙΚ. ΠΡΑΣ		ΔΗΜ. ΑΡΙΣΤ.	
	2009	2010	2009	2010	2009	2010	2009	2010	2009	2010	2009	2010	2009	2010
ALPHA	1,9%	0,7%	-3,0%	-1,0%	=	-0,8%	=	-2,4%	0,5%	=	4,0%	=		=
ALTER	=	0,7%	-0,8%	-0,6%	=	=	0,5%	-0,5%	=	0,7%	4,3%	=		=
ANT1	1,2%	1,2%	-7,1%	-0,4%	=	-0,7%	=	-0,8%	1,3%	-0,7%	3,3%	=		=
MEGA	0,9%	0,3%	-2,3%	-0,9%	-1,1%	-0,6%	=	=	-1,7%	0,6%	3,2%	=		=
NET	0,5%	2,0%	2,2%	-1,0%	-0,7%	=	=	=	-0,1%	0,4%	5,7%	=		=
ΣΚΑΪ	-0,1%	-0,4%	=	-0,5%	1,9%	-1,6%	2,2%	-1,2%	=	=	7,7%	=		=
STAR	=	=	-0,2%	-1,4%	-0,8%	-1,4%	-3,3%	=	-0,9%	=	2,9%	=		=

* Το ισοζύγιο του τόνου παρουσίασης των πολιτικών κομμάτων προκύπτει από την αφαίρεση του ποσοστού του αρνητικού τόνου από το ποσοστό του θετικού.



4

ΠΑΡΟΥΣΙΑΣΗ ΛΟΙΠΩΝ ΠΟΛΙΤΙΚΩΝ ΚΑΙ ΚΟΙΝΩΝΙΚΩΝ ΦΟΡΕΩΝ

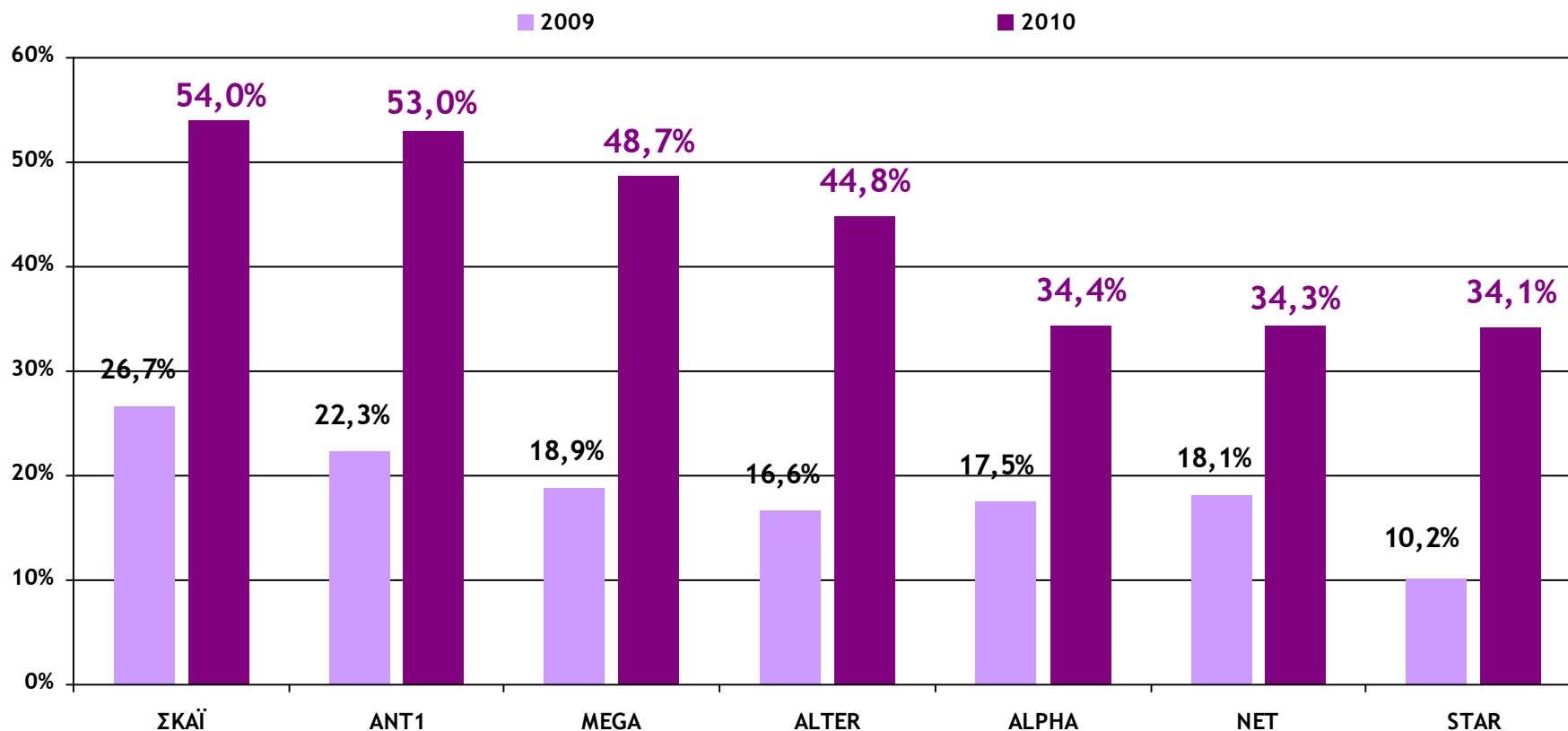


ΠΑΡΟΥΣΙΑΣΗ ΛΟΙΠΩΝ ΚΟΙΝΩΝΙΚΩΝ ΚΑΙ ΠΟΛΙΤΙΚΩΝ ΦΟΡΕΩΝ

Η παρούσα ενότητα διερευνά κατά πόσο παρουσιάζονται στις πολιτικές ειδήσεις οι θέσεις και απόψεις κοινωνικών και πολιτικών φορέων πέραν των πολιτικών κομμάτων.

Παρουσίαση Λοιπών Κοινωνικών & Πολιτικών Φορέων 2009-2010

(Ποσοστό % των Πολιτικών Ειδήσεων στις οποίες παρουσιάζεται κάποιος κοινωνικός/πολιτικός φορέας, πέραν των πολιτικών κομμάτων)





ΠΑΡΟΥΣΙΑΖΟΜΕΝΟΙ ΦΟΡΕΙΣ ΠΕΡΑΝ ΤΩΝ ΠΟΛΙΤΙΚΩΝ ΚΟΜΜΑΤΩΝ

Παρουσίαση Λοιπών Κοινωνικών & Πολιτικών Φορέων,
ΣΥΝΟΛΟ 2010

Ποσοστό % των Πολιτικών Ειδήσεων, στις οποίες αναφέρεται τουλάχιστον ένας (1) φορέας πέραν των πολιτικών κομμάτων.

	ALPHA	ALTER	ANT1	MEGA	NET	ΣΚΑΪ	STAR	ΣΥΝΟΛΟ
ΕΥΡΩΠΑΪΚΗ ΕΝΩΣΗ	29,7%	14,4%	12,0%	14,3%	15,7%	14,3%	19,6%	15,1%
ΔΗΜΟΣΙΑ ΔΙΟΙΚΗΣΗ	8,7%	7,2%	8,7%	7,7%	10,5%	10,2%	11,6%	8,9%
ΓΣΕΕ	3,6%	11,1%	9,3%	10,8%	11,8%	4,1%	2,7%	8,8%
ΑΔΕΔΥ	2,9%	12,1%	8,7%	10,6%	9,4%	3,2%	7,1%	8,4%
ΟΤΑ	10,9%	4,9%	8,1%	6,0%	8,6%	12,0%	6,3%	7,9%
ΔΙΕΘΝΗΣ ΠΡΟΣΩΠΙΚΟΤΗΤΑ/ΦΟΡΕΑΣ (ΕΚΤΟΣ Ε.Ε)	16,7%	6,7%	5,7%	6,4%	11,3%	4,1%	10,7%	7,4%
ΕΣΕΕ	0,1%	7,0%	7,5%	6,8%	8,4%	5,9%	5,4%	6,6%
ΑΝΕΞΑΡΤΗΤΟΙ ΒΟΥΛΕΥΤΕΣ	6,5%	9,3%	3,0%	7,3%	4,2%	6,6%	17,0%	6,6%
ΕΒΕΑ	0,7%	7,4%	5,1%	4,0%	5,0%	4,8%	4,5%	4,9%
ΣΕΒ	3,6%	5,1%	4,1%	3,7%	4,5%	2,5%	13,4%	4,3%
ΠΡΟΕΔΡΙΑ ΔΗΜΟΚΡΑΤΙΑΣ	8,0%	1,4%	4,5%	2,4%	3,9%	1,4%	8,0%	3,2%
ΓΣΕΒΕΕ	0,7%	2,1%	2,4%	1,8%	2,6%	3,4%	0,1%	2,2%
ΕΚΚΛΗΣΙΑ/ΑΡΧΙΕΠΙΣΚΟΠΟΣ	1,4%	3,2%	1,4%	0,9%	2,1%	0,9%	0,9%	1,6%
ΑΓΡΟΤΕΣ/ΚΤΗΝΟΤΡΟΦΟΙ	1,4%	0,9%	1,8%	1,3%	2,6%	0,7%	0,9%	1,4%
ΔΙΚΗΓΟΡΙΚΟΙ ΣΥΛΛΟΓΟΙ	0,1%	1,2%	2,8%	2,0%	0,3%	0,9%	0,1%	1,4%
ΛΟΙΠΟΙ ΣΥΝΔΙΚΑΛΙΣΤΙΚΟΙ ΦΟΡΕΙΣ	14,5%	25,8%	32,0%	27,7%	22,8%	27,7%	12,5%	26,1%
ΑΛΛΟ	3,6%	7,7%	12,8%	9,9%	6,8%	15,4%	0,9%	9,9%

Σημ. Τα ποσοστά του Πίνακα δεν αθροίζουν στο 100 γιατί είναι πιθανό κάποια πολιτική είδηση να παρουσιάζει περισσότερους του ενός φορείς.



5

ΠΑΡΟΥΣΙΑΣΗ ΠΟΛΙΤΙΚΟΥ ΠΡΟΣΩΠΙΚΟΥ



5α

**Πολιτικοί Αρχηγοί,
Πολιτικά Στελέχη**



ΠΟΛΙΤΙΚΟ ΠΡΟΣΩΠΙΚΟ

Οι Πολιτικοί Αρχηγοί

Παρουσίαση Πολιτικών Αρχηγών 2009-2010

(Ποσοστό % των Πολιτικών Ειδήσεων)

Αρχηγός	ALPHA		ALTER		ANT1		MEGA		NET		ΣΚΑΪ		STAR	
	2009	2010	2009	2010	2009	2010	2009	2010	2009	2010	2009	2010	2009	2010
ΠΑΠΑΝΔΡΕΟΥ	27,7%	39,1%	18,6%	25,0%	18,6%	27,2%	16,7%	19,2%	17,4%	21,2%	19,3%	25,6%	20,2%	35,1%
ΣΑΜΑΡΑΣ	24,9%	25,4%	18,5%	16,0%	20,0%	16,3%	15,8%	13,8%	14,0%	13,0%	23,2%	14,7%	22,9%	19,8%
ΠΑΠΑΡΗΓΑ	20,0%	19,3%	12,0%	11,0%	12,7%	8,0%	11,2%	8,6%	13,1%	9,0%	14,6%	5,5%	11,8%	10,8%
ΚΑΡΑΤΖΑΦΕΡΗΣ	18,6%	17,1%	13,2%	15,9%	14,2%	10,2%	12,5%	13,2%	10,4%	12,4%	9,0%	9,9%	12,2%	14,9%
ΤΣΙΠΡΑΣ	18,6%	20,8%	10,1%	10,4%	9,7%	10,3%	11,1%	11,7%	11,2%	12,6%	11,6%	8,7%	8,3%	13,9%
ΕΠΙΚΕΦΑΛΗΣ ΟΙΚ. ΠΡΑΣΙΝ*	0,5%	0,1%	0,8%	0,1%	0,7%	0,1%	1,3%	0,1%	0,7%	0,1%	3,0%	0,1%	0,6%	0,1%
ΚΟΥΒΕΛΗΣ**		3,1%		1,3%		2,5%		2,7%		3,5%		1,8%		7,3%

*Μ. Τρεμόπουλος έως 9/2009, Κ. Χρυσόγελος έκτοτε (επικεφαλής στις βουλευτικές εκλογές του 2009).

Σημ. Τα ποσοστά του Πίνακα δεν αθροίζονται στο 100 γιατί είναι πιθανό κάποια πολιτική είδηση να παρουσιάζει περισσότερους του ενός αρχηγούς.



ΠΟΛΙΤΙΚΟ ΠΡΟΣΩΠΙΚΟ (2) Λοιπά Πολιτικά Στελέχη

Παρουσίαση Λοιπών Πολιτικών Στελεχών (εκτός των πολιτικών αρχηγών)- ΣΥΝΟΛΟ 2010
(Ποσοστό % των Πολιτικών Ειδήσεων)

Στέλεχος	ALPHA	ALTER	ANT1	MEGA	NET	ΣΚΑΪ	STAR	Στέλεχος	ALPHA	ALTER	ANT1	MEGA	NET	ΣΚΑΪ	STAR
ΠΕΤΑΛΩΤΗΣ	19,3%	18,6%	8,8%	9,8%	18,5%	13,3%	18,8%	ΛΑΦΑΖΑΝΗΣ	1,8%	1,7%	1,9%	2,4%	2,2%	0,7%	0,3%
ΠΑΠΑΚ/ΝΟΥ	14,4%	13,5%	16,8%	13,5%	9,4%	17,1%	18,1%	ΣΤΑΪΚΟΥΡΑΣ ΝΔ	2,4%	2,0%	0,9%	2,8%	2,1%	0,6%	0,1%
ΠΑΝΑΓΙΩΤΟΠΟΥΛΟΣ	15,9%	10,6%	9,7%	8,4%	9,1%	6,6%	11,8%	ΜΑΡΚΟΠΟΥΛΟΣ	1,5%	3,1%	1,2%	2,1%	1,3%	0,9%	1,0%
ΑΪΒΑΛΙΩΤΗΣ	13,5%	5,6%	5,2%	6,3%	10,9%	3,1%	4,9%	ΠΕΤΣΑΛΝΙΚΟΣ	0,9%	1,7%	1,5%	1,5%	2,5%	1,3%	0,7%
ΛΟΒΕΡΔΟΣ	3,7%	7,4%	9,6%	8,2%	5,0%	8,3%	3,1%	ΚΑΣΤΑΝΙΔΗΣ	1,2%	1,6%	1,6%	1,6%	1,2%	1,3%	1,0%
ΚΑΤΣΕΛΗ	2,8%	4,5%	6,0%	4,6%	4,9%	3,5%	2,4%	ΧΡΥΣΟΧΟΙΔΗΣ	2,1%	1,6%	1,8%	1,3%	1,3%	0,9%	0,7%
ΡΕΠΠΑΣ	2,8%	4,8%	5,7%	3,9%	3,7%	4,1%	4,9%	ΣΑΧΙΝΙΔΗΣ	0,9%	1,2%	0,4%	2,0%	1,3%	2,0%	1,7%
ΠΑΓΚΑΛΟΣ	3,7%	3,7%	2,9%	5,1%	2,6%	3,3%	5,2%	ΛΥΚΟΥΡΕΝΤΖΟΣ	1,5%	3,3%	0,7%	1,0%	0,5%	0,9%	2,1%
ΒΕΝΙΖΕΛΟΣ	4,0%	4,0%	3,2%	5,2%	2,9%	1,8%	2,8%	ΚΟΥΤΡΟΥΜΑΝΗΣ Γ	0,1%	1,6%	2,2%	0,9%	1,5%	1,7%	0,1%
ΜΠΑΚΟΓΙΑΝΝΗ	1,8%	4,7%	1,3%	4,2%	1,9%	4,1%	7,6%	ΠΑΦΙΛΗΣ	1,2%	1,1%	0,9%	1,3%	1,5%	0,7%	1,0%
ΜΕΝΤΡΕΚΑΣ	5,5%	3,1%	2,9%	2,6%	3,5%	0,9%	4,5%	ΣΤΥΛΙΑΝΙΔΗΣ	0,9%	1,9%	0,4%	1,4%	0,5%	1,7%	1,4%
ΠΑΠΟΥΤΣΗΣ	2,1%	3,2%	2,5%	3,4%	2,7%	2,0%	2,1%	ΓΕΡΟΥΛΑΝΟΣ	0,6%	0,3%	0,7%	0,9%	3,2%	0,2%	0,3%
ΔΙΑΜΑΝΤΟΠΟΥΛΟΥ	1,8%	1,6%	3,1%	3,1%	3,2%	1,8%	1,0%	ΑΒΡΑΜΟΠΟΥΛΟΣ	0,1%	1,6%	1,3%	1,3%	1,2%	0,4%	0,7%
ΡΑΓΚΟΥΣΗΣ	1,5%	1,7%	1,3%	2,8%	3,7%	2,2%	2,4%	ΔΕΝΔΙΑΣ	0,9%	1,3%	0,7%	1,3%	0,6%	0,9%	2,8%
ΣΚΟΥΡΛΕΤΗΣ	7,3%	1,2%	1,5%	1,4%	2,7%	0,6%	0,7%	ΞΕΝ/ΠΟΥΛΟΥ	0,3%	1,3%	0,9%	0,6%	1,2%	1,1%	2,1%
ΠΑΠΑΔΗΜΟΥΛΗΣ	1,5%	1,6%	1,5%	1,7%	2,6%	0,9%	2,8%	ΣΑΛΜΑΣ	0,3%	0,1%	2,4%	1,0%	1,2%	0,9%	0,1%

Σημ 1. Τα ποσοστά του Πίνακα δεν αθροίζουν στο 100 γιατί είναι πιθανό κάποια πολιτική είδηση να παρουσιάζει περισσότερα του ενός πολιτικά στελέχη

Σημ2. Η σειρά παρουσίασης των πολιτικών στελεχών ακολουθεί τη σειρά κατάταξής τους στο σύνολο των τηλεοπτικών σταθμών. Παρουσιάζονται όσα στελέχη εμφανίστηκαν τουλάχιστον στο 1% των πολιτικών ειδήσεων συνολικά.



5B

Ισορροπία Παρουσίασης Πολιτικών Στελεχών με βάση το Φύλο και τη Γεωγραφική Περιφέρεια



ΠΟΛΙΤΙΚΟ ΠΡΟΣΩΠΙΚΟ

Ισορροπία Παρουσίασης με Βάση το Φύλο και τη Γεωγραφική Περιφέρεια

Οι αναλογίες φύλου και γεωγραφικής περιφέρειας στο Κοινοβούλιο έχουν ως εξής:

Κοινοβουλευτική Αναλογία ανά Φύλο
και Γεωγραφική Περιφέρεια

ΦΥΛΟ	
Άνδρες	82,7%
Γυναίκες	17,3%
ΓΕΩΓΡΑΦΙΚΗ ΠΕΡΙΦΕΡΕΙΑ	
Αθήνα/Πειραιάς*	28,3%
Θεσσαλονίκη**	7,6%
Υπόλοιπο Χώρας	60,1%
Επικρατείας	4,0%

* Α' Αθηνών, Β' Αθηνών, Υπόλοιπο Αττικής, Α' Πειραιά & Β' Πειραιά.

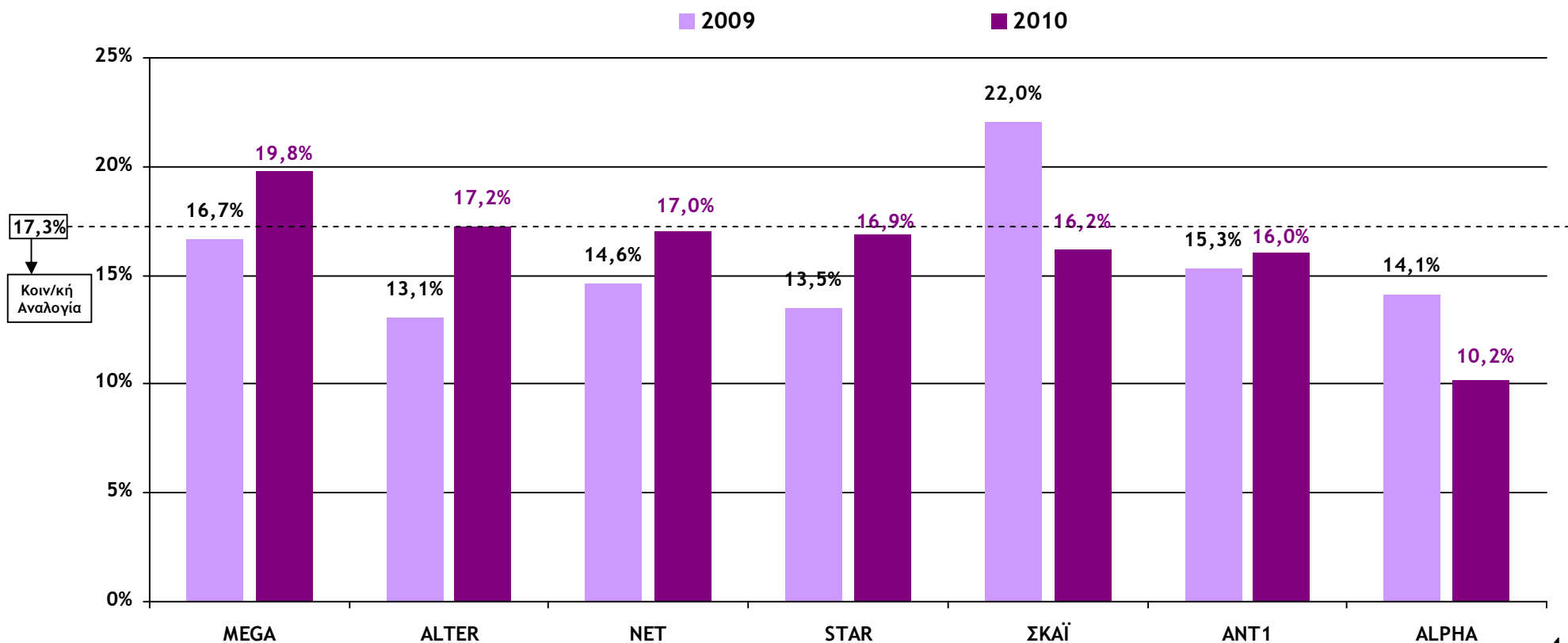
** Α' & Β' Θεσσαλονίκης.



ΠΟΛΙΤΙΚΟ ΠΡΟΣΩΠΙΚΟ

Ισορροπία Παρουσίας με Βάση το Φύλο

Παρουσία Γυναικών Πολιτικών Στελεχών 2009-2010
(Ποσοστό % των Συνολικών Παρουσιών Πολιτικών στελεχών)





ΠΟΛΙΤΙΚΟ ΠΡΟΣΩΠΙΚΟ

Ισορροπία Παρουσίας με Βάση την Περιφέρεια

Παρουσία Πολιτικών Στελεχών ανά Περιφέρεια, 2009-2010
(Ποσοστό % των Συνολικών Παρουσιών Πολιτικών Στελεχών)

	ΑΘΗΝΑ-ΠΕΙΡΑΙΑΣ		ΘΕΣ/ΝΙΚΗ		ΥΠΟΛΟΙΠΟ ΧΩΡΑΣ		ΕΠΙΚΡΑΤΕΙΑΣ	
	2009	2010	2009	2010	2009	2010	2009	2010
<i>Κοινοβ/κή αναλογία</i>	28,3%		7,6%		60,1%		4,0%	
ALPHA	53,7%	59,0%	11,3%	6,3%	18,8%	30,4%	16,2%	4,3%
ALTER	57,0%	57,8%	12,4%	7,4%	16,9%	29,3%	13,6%	5,5%
ANT1	58,8%	63,2%	11,7%	8,5%	17,2%	20,7%	12,3%	7,7%
MEGA	56,8%	57,5%	12,8%	9,0%	18,6%	26,7%	11,7%	6,8%
NET	57,8%	54,9%	11,1%	5,6%	15,9%	29,9%	15,2%	9,5%
ΣΚΑΪ	64,6%	59,2%	3,4%	6,1%	16,0%	28,3%	16,0%	6,3%
STAR	50,8%	57,3%	13,8%	5,7%	17,7%	32,6%	17,7%	4,4%

Σημ 1. Εξαιρούνται οι Πολιτικοί Αρχηγοί.



6

Η ΔΙΑΤΑΞΗ ΤΗΣ ΘΕΜΑΤΟΛΟΓΙΑΣ ΤΗΣ ΠΟΛΙΤΙΚΗΣ ΕΙΔΗΣΕΟΓΡΑΦΙΑΣ



Η Διάταξη της Θεματολογίας της Πολιτικής Ειδησεογραφίας

Σημειώνεται ότι στο συγκεκριμένο κεφάλαιο παρουσιάζεται η θεματολογία μόνο της πολιτικής ειδησεογραφίας και όχι της συνολικής ειδησεογραφίας. Τα ποσοστά που ακολουθούν, δηλαδή, αναφέρονται μόνο στις ειδήσεις που κατατάσσονται ως «πολιτικές», σύμφωνα με τον αρχικό ορισμό μας, και όχι σε όλες τις ειδήσεις.

Προφανώς, η εικόνα στη συνολική ειδησεογραφία, λαμβανομένων δηλαδή υπόψιν και των μη πολιτικών ειδήσεων, θα ήταν διαφορετική.



Η Διάταξη της Θεματολογίας της Πολιτικής Ειδησεογραφίας (2)

Η Θεματολογία της Πολιτικής Ειδησεογραφίας- ΣΥΝΟΛΟ 2010
(Ποσοστό % των Πολιτικών Ειδήσεων)

Στέλεχος	ALPHA	ALTER	ANT1	MEGA	NET	ΣΚΑΪ	STAR	ΣΥΝΟΛΟ
ΟΙΚΟΝΟΜΙΑ	25,5%	26,5%	19,1%	21,4%	20,9%	21,5%	23,0%	22,2%
ΕΚΛΟΓΕΣ ΚΟΜΜΑΤΙΚΟΣ ΑΝΤΑΓΩΝΙΣΜΟΣ/ΠΟΛΙΤΙΚΗ ΕΠΙΚΟΙΝΩΝΙΑ/ΕΣΩΚΟΜΜΑΤΙΚΑ	17,2%	17,9%	10,4%	14,4%	15,3%	10,4%	21,4%	14,5%
ΔΙΑΦΘΟΡΑ	8,8%	9,0%	9,0%	10,3%	8,8%	11,1%	10,7%	9,6%
ΕΠΙΧΕΙΡΗΣΕΙΣ/ΑΝΑΠΤΥΞΗ/ΒΙΟΜΗΧΑΝΙΑ	5,8%	6,4%	6,3%	5,4%	4,6%	6,2%	5,0%	5,7%
ΦΟΡΟΛΟΓΙΑ	3,8%	4,3%	7,7%	5,4%	3,8%	5,1%	4,1%	5,1%
ΤΟΠΙΚΗ ΑΥΤΟΔΙΟΙΚΗΣΗ	3,3%	4,7%	5,2%	4,6%	6,2%	2,4%	4,1%	4,6%
ΑΣΦΑΛΙΣΤΙΚΟ-ΣΥΝΤΑΞΙΟΔΟΤΙΚΟ	2,3%	5,5%	5,4%	5,7%	2,9%	4,4%	3,5%	4,5%
ΑΝΕΡΓΙΑ-ΑΠΑΣΧΟΛΗΣΗ	2,3%	5,3%	4,5%	4,4%	3,0%	4,0%	1,6%	3,9%
ΜΕΤΑΦΟΡΕΣ/ΤΗΛΕΠΙΚΟΙΝΩΝΙΕΣ	4,5%	2,8%	4,8%	2,0%	3,9%	4,7%	3,5%	3,6%
ΥΓΕΙΑ/ΠΕΡΙΘΑΛΨΗ	1,3%	1,2%	4,5%	2,7%	2,8%	3,5%	1,9%	2,7%
ΜΙΣΘΟΙ/ΑΜΟΙΒΕΣ	1,5%	2,9%	3,1%	3,3%	1,0%	1,1%	2,8%	2,3%
ΕΘΝΙΚΑ ΘΕΜΑΤΑ/ΕΞ. ΠΟΛΙΤΙΚΗ	2,0%	1,9%	1,4%	1,7%	4,3%	1,1%	1,9%	2,1%
ΠΑΙΔΕΙΑ	1,5%	1,2%	2,0%	1,6%	2,6%	2,0%	0,9%	1,8%
ΤΡΟΜΟΚΡΑΤΙΑ	2,3%	1,1%	2,1%	2,0%	1,2%	0,7%	1,3%	1,5%
ΕΝΕΡΓΕΙΑ	1,5%	1,3%	1,2%	1,6%	1,3%	1,8%	1,3%	1,4%
ΠΕΡΙΒΑΛΛΟΝ/ΟΙΚΟΛΟΓΙΑ/ΠΟΙΟΤΗΤΑ ΖΩΗΣ	0,2%	0,1%	1,0%	0,7%	1,4%	5,3%	0,1%	1,4%
ΔΙΕΘΝΗΣ ΠΟΛΙΤΙΚΗ-ΕΕ	2,0%	0,7%	1,4%	1,5%	1,3%	1,7%	0,6%	1,2%
ΤΕΧΝΕΣ-ΠΟΛΙΤΙΣΜΟΣ-ΑΘΛΗΤΙΣΜΟΣ	1,8%	0,5%	0,3%	0,9%	3,0%	0,6%	1,3%	1,2%
ΤΟΥΡΙΣΜΟΣ	0,5%	1,0%	1,4%	1,0%	1,4%	1,6%	0,1%	1,1%
ΑΓΡΟΤΕΣ-ΑΓΡΟΤΙΚΗ ΑΝΑΠΤΥΞΗ	1,3%	0,6%	1,3%	0,7%	1,5%	1,2%	0,6%	1,1%
ΝΑΥΤΙΛΙΑ	0,5%	0,2%	1,2%	1,1%	0,6%	2,8%	0,6%	1,0%
ΕΓΚΛΗΜΑΤΙΚΟΤΗΤΑ-ΑΣΦΑΛΕΙΑ-ΔΗΜ.ΤΑΞΗ	1,8%	1,0%	0,6%	0,7%	0,4%	0,5%	2,5%	0,8%
ΔΙΕΘΝΗΣ ΠΟΛΙΤΙΚΗ-ΕΚΤΟΣ ΕΕ	1,0%	0,2%	1,1%	0,5%	0,6%	0,5%	0,6%	0,6%
ΜΕΤΑΝΑΣΤΕΣ	0,5%	0,2%	0,3%	0,8%	1,1%	0,4%	0,1%	0,6%
ΕΘΝΙΚΗ ΑΜΥΝΑ	0,1%	0,3%	0,5%	0,6%	0,8%	0,1%	0,3%	0,5%
ΦΥΣΙΚΕΣ ΚΑΤΑΣΤΡΕΦΕΣ/ΕΚΤΑΚΤΕΣ ΚΑΤΑΣΤΑΣΕΙΣ	0,8%	0,2%	0,1%	0,2%	1,0%	0,7%	0,1%	0,4%
ΣΧΕΣΕΙΣ ΚΡΑΤΟΥΣ-ΕΚΚΛΗΣΙΑΣ	0,5%	0,7%	0,6%	0,2%	0,2%	0,2%	0,1%	0,4%
ΔΙΚΑΙΟΣΥΝΗ-ΔΙΚΑΣΤΙΚΑ	0,3%	0,1%	0,4%	0,3%	0,6%	0,4%	0,3%	0,4%
ΧΩΡΟΤΑΞΙΑ/ΠΟΛΕΟΔΟΜΙΑ	0,8%	0,1%	0,3%	0,1%	0,1%	0,7%	0,6%	0,3%
ΆΛΛΟ	4,5%	2,0%	2,5%	4,1%	3,5%	3,7%	5,7%	3,5%
ΣΥΝΟΛΟ	100%	100%	100%	100%	100%	100%	100%	100%