

28/02/2012  
Αρ. Πρωτ. 455ΕΣ



ΕΘΝΙΚΟ ΣΥΜΒΟΥΛΙΟ ΡΑΔΙΟΤΗΛΕΟΡΑΣΗΣ

«Ο άμεσος έλεγχος [...] έχει ως σκοπό την αντικειμενική και με  
ίσους όρους μετάδοση πληροφοριών και ειδήσεων...»

Σύνταγμα της Ελλάδας, Άρ. 15, Παρ. 2

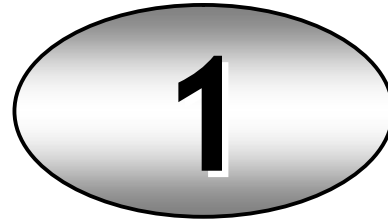
**ΑΝΑΦΟΡΑ ΠΟΛΙΤΙΚΗΣ ΠΟΛΥΦΩΝΙΑΣ**

**2011**



## ΠΕΡΙΕΧΟΜΕΝΑ ΑΝΑΦΟΡΑΣ

1	ΤΑΥΤΟΤΗΤΑ ΑΝΑΦΟΡΑΣ	σ. 3
2	ΚΑΤΑΝΟΜΗ ΠΟΛΙΤΙΚΗΣ ΕΙΔΗΣΕΟΓΡΑΦΙΑΣ	σ. 6
3	ΧΡΟΝΙΚΗ ΕΚΘΕΣΗ ΠΟΛΙΤΙΚΩΝ ΚΟΜΜΑΤΩΝ	σ. 9
	Χρονική Έκθεση Πολιτικών Κομμάτων-Σύνολο 2011	σ. 11
3α	2011: Χρονική Έκθεση Πολιτικών Κομμάτων ανά Μήνα	σ. 12
3β	2011: Χρονική Έκθεση Πολιτικών Κομμάτων ανά Τ/Σ	σ. 19
3γ	Διαχρονικά Στοιχεία: Χρονική Έκθεση Πολιτικών Κομμάτων 2009-2011	σ. 34
3δ	Η διάκριση «Μεγάλα» - «Μικρά» Κόμματα	σ. 42
3ε	Η διάκριση Κόμματα Κυβέρνησης Συνεργασίας-Λοιπά Κόμματα (Νοέμβριος-Δεκέμβριος 2011)	σ. 48
4	ΠΑΡΟΥΣΙΑΣΗ ΛΟΙΠΩΝ ΠΟΛΙΤΙΚΩΝ ΚΑΙ ΚΟΙΝΩΝΙΚΩΝ ΦΟΡΕΩΝ	σ. 50
5	ΠΑΡΟΥΣΙΑΣΗ ΠΟΛΙΤΙΚΟΥ ΠΡΟΣΩΠΙΚΟΥ	σ. 53
5α	Οι Πολιτικοί Αρχηγοί	σ. 54
5β	Ισορροπία Παρουσίασης Πολιτικών Στελεχών με Βάση το Φύλο και τη Γεωγραφική Περιφέρεια	σ. 56
6	Η ΔΙΑΤΑΞΗ ΤΗΣ ΘΕΜΑΤΟΛΟΓΙΑΣ ΤΗΣ ΠΟΛΙΤΙΚΗΣ ΕΙΔΗΣΕΟΓΡΑΦΙΑΣ	σ. 60



# ΤΑΥΤΟΤΗΤΑ ΑΝΑΦΟΡΑΣ



# ΤΑΥΤΟΤΗΤΑ ΑΝΑΦΟΡΑΣ

ΠΕΡΙΟΔΟΣ ΑΝΑΛΥΣΗΣ: 1 Ιανουαρίου-31 Δεκεμβρίου 2011.

ΤΗΛΕΟΠΤΙΚΟΙ ΣΤΑΘΜΟΙ: ALPHA, ALTER\*, ANT1, MEGA, NET, ΣΚΑΪ, STAR.

ΕΠΙΠΕΔΟ ΑΝΑΛΥΣΗΣ: Τα Κεντρικά Δελτία Ειδήσεων.

ΜΟΝΑΔΑ ΑΝΑΛΥΣΗΣ: Η Πολιτική Είδηση.

Πολιτική Είδηση θεωρείται μια ειδησεογραφική ενότητα που περιλαμβάνει ένα ή περισσότερα σχετικά μεταξύ τους πολιτικά επίδικα θέματα. Πολιτικά επίδικο θεωρείται οποιοδήποτε ειδησεογραφικό θέμα περιέχει αναφορές σε δράσεις ή/και δηλώσεις πολιτικών φορέων και στελεχών.

Πρόσθετες διευκρινίσεις και λειτουργικοί ορισμοί παρέχονται στο κυρίως σώμα της αναφοράς.

\*Για το ALTER δεν αναφέρονται στοιχεία για τους μήνες Μάιο, Νοέμβριο & Δεκέμβριο.



## ΤΑΥΤΟΤΗΤΑ ΑΝΑΦΟΡΑΣ (2)

### ΕΡΕΥΝΗΤΙΚΗ ΟΜΑΔΑ:

*Συντονισμός έρευνας, Ανάλυση δεδομένων, Σύνταξη τελικής αναφοράς: Ιωάννης Τσίρμπας.*

*Συλλογή δεδομένων, Κωδικογράφηση:  
Ιωάννα Λάκκα & Ιωάννης Τσίρμπας.*

*Κατασκευή και διαρκής επικαιροποίηση των βάσεων δεδομένων και των φορμών συλλογής δεδομένων: Ιωάννης Τσίρμπας.*

*Καταγραφή & Αρχαιοθέτηση Δελτίων Ειδήσεων: Ιωάννης Ηλιόπουλος.*



# 2

## ΚΑΤΑΝΟΜΗ ΠΟΛΙΤΙΚΗΣ ΕΙΔΗΣΕΟΓΡΑΦΙΑΣ



# ΚΑΤΑΝΟΜΗ ΠΟΛΙΤΙΚΗΣ ΕΙΔΗΣΕΟΓΡΑΦΙΑΣ 2011

Συνολικά αναλύθηκαν **6.640** πολιτικές ειδήσεις.

Κατανομή των πολιτικών ειδήσεων που αναλύθηκαν, ανά Μήνα και Τηλεοπτικό Σταθμό:

Πολιτικές Ειδήσεις ανά Μήνα, 2011

Μήνας	Ποσοστό
ΙΑΝΟΥΑΡΙΟΣ	9,5%
ΦΕΒΡΟΥΑΡΙΟΣ	7,8%
ΜΑΡΤΙΟΣ	7,0%
ΑΠΡΙΛΙΟΣ	6,3%
ΜΑΪΟΣ	8,1%
ΙΟΥΝΙΟΣ	8,9%

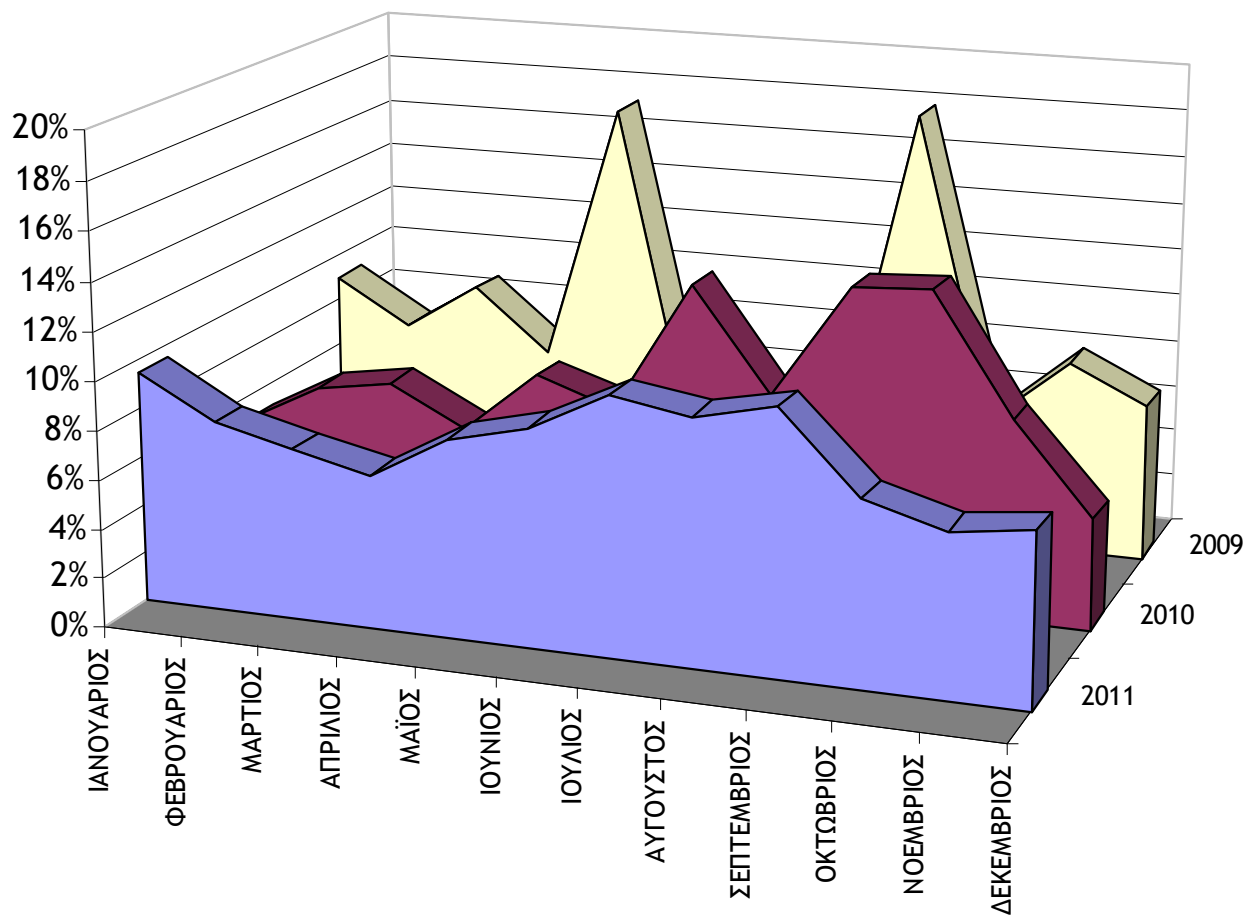
Μήνας	Ποσοστό
ΙΟΥΛΙΟΣ	10,5%
ΑΥΓΟΥΣΤΟΣ	10,0%
ΣΕΠΤΕΜΒΡΙΟΣ	10,7%
ΟΚΤΩΒΡΙΟΣ	7,5%
ΝΟΕΜΒΡΙΟΣ	6,6%
ΔΕΚΕΜΒΡΙΟΣ	7,0%
<b>ΣΥΝΟΛΟ</b>	<b>100%</b>

Πολιτικές Ειδήσεις ανά Τ/Σ, 2011

Τ/Σ	Ποσοστό (%)
ALPHA	8,4%
ALTER	10,5%
ANT1	17,3%
MEGA	18,9%
NET	16,7%
ΣΚΑΐ	10,7%
STAR	17,6%
<b>ΣΥΝΟΛΟ</b>	<b>100%</b>



# ΚΑΤΑΝΟΜΗ ΠΟΛΙΤΙΚΗΣ ΕΙΔΗΣΕΟΓΡΑΦΙΑΣ ΑΝΑ ΜΗΝΑ, 2009-2011







# **ΧΡΟΝΙΚΗ ΕΚΘΕΣΗ ΠΟΛΙΤΙΚΩΝ ΚΟΜΜΑΤΩΝ**



## ΧΡΟΝΙΚΗ ΕΚΘΕΣΗ ΠΟΛΙΤΙΚΩΝ ΚΟΜΜΑΤΩΝ

Για την ανάλυση του χρόνου έκθεσης των πολιτικών κομμάτων στα κεντρικά δελτία ειδήσεων ελήφθησαν υπ' όψιν, σύμφωνα με την υπ. αριθμόν 1/21.2.2006 οδηγία του Ε.Σ.Ρ.:

- α) Παρουσία, ομιλία, δήλωση πολιτικών προσώπων ή εκπροσώπων των κομμάτων.
- β) Ανάγνωση ανακοινώσεων ή αποφάσεων κομματικών σωμάτων ή οργάνων.
- γ) Κάλυψη της δραστηριότητας των κομμάτων ή κομματικών αξιωματούχων ή άλλων προσώπων που εμφανίζονται με εξουσιοδότηση για την υποστήριξη των κομματικών απόψεων.



# ΧΡΟΝΙΚΗ ΕΚΘΕΣΗ ΠΟΛΙΤΙΚΩΝ ΚΟΜΜΑΤΩΝ

(ποσοστό επί του συνολικού χρόνου παρουσίασης πολιτικών κομμάτων ανά τηλεοπτικό σταθμό)

## ΣΥΝΟΛΟ 2011

	ΠΑΣΟΚ (%)	ΝΔ (%)	ΚΚΕ (%)	ΛΑΟΣ (%)	ΣΥΡΙΖΑ (%)	ΔΗΜ. ΑΡΙΣΤ.	ΟΙΚΟΛ. ΠΡ. (%)	ΔΗΜ. ΣΥΜΜ.	Π.ΑΡΜΑ. Π. (%)
Εκλ. Ποσοστό 2009 (%)	43,9	33,5	7,5	5,6	4,6		2,5	-	-
ALPHA	49,2	23,4	8,1	7,9	7,6	1,0	1,0	1,9	0,1
ALTER	46,6	25,7	8,2	9,1	6,7	1,3	0,1	1,9	0,4
ANT1	54,1	23,1	6,4	6,4	5,7	2,0	1,2	1,0	0,1
MEGA	50,7	22,9	6,4	6,8	6,7	2,7	0,7	3,0	0,2
NET	53,3	23,5	6,3	6,1	6,6	1,6	0,7	1,8	0,2
ΣΚΑΪ	54,9	22,3	5,7	5,6	4,8	1,2	0,6	4,9	0,1
STAR	46,2	22,7	8,1	7,5	6,6	4,8	1,4	2,7	0,1



**3α**

## **2011: Χρονική Έκθεση Πολιτικών Κομμάτων ανά Μήνα**



# ΧΡΟΝΙΚΗ ΕΚΘΕΣΗ ΠΟΛΙΤΙΚΩΝ ΚΟΜΜΑΤΩΝ

## Ανά μήνα (ποσοστό επί του συνολικού χρόνου παρουσίασης πολιτικών κομμάτων)

ΙΑΝΟΥΑΡΙΟΣ 2011								
	ΠΑΣΟΚ-ΚΥΒ/ΣΗ (%)	ΝΔ (%)	ΚΚΕ (%)	ΛΑΟΣ (%)	ΣΥΡΙΖΑ (%)	ΔΗΜ. ΑΡΙΣΤ. (%)	ΟΙΚΟΛ. ΠΡ. (%)	ΔΗΜ. ΣΥΜΜ. (%)
Εκλ. Ποσοστό 2009 (%)	43,9	33,5	7,5	5,6	4,6		2,5	-
ALPHA	56,2	23,0	7,1	5,9	5,0	0,8	1,0	1,0
ALTER	48,9	29,0	5,9	8,6	5,3	0,1	0,1	2,1
ANT1	61,3	22,4	4,6	4,6	4,8	1,3	1,0	0,1
MEGA	57,1	19,6	8,9	6,6	3,8	1,1	0,2	2,8
NET	65,1	20,1	5,2	3,9	4,3	0,3	0,1	1,0
ΣΚΑΪ	62,4	18,8	3,7	6,6	4,7	0,3	0,7	2,8
STAR	55,9	20,4	7,9	5,9	4,9	1,7	0,6	2,7

ΦΕΒΡΟΥΑΡΙΟΣ 2011								
	ΠΑΣΟΚ-ΚΥΒ/ΣΗ (%)	ΝΔ (%)	ΚΚΕ (%)	ΛΑΟΣ (%)	ΣΥΡΙΖΑ (%)	ΔΗΜ. ΑΡΙΣΤ. (%)	ΟΙΚΟΛ. ΠΡ. (%)	ΔΗΜ. ΣΥΜΜ. (%)
Εκλ. Ποσοστό 2009 (%)	43,9	33,5	7,5	5,6	4,6		2,5	-
ALPHA	38,6	27,4	7,5	9,7	12,7	1,0	0,7	2,5
ALTER	53,2	22,7	6,8	4,6	8,2	0,4	0,1	4,0
ANT1	61,3	16,9	5,2	7,9	8,2	0,3	0,1	0,1
MEGA	51,6	26,3	4,8	5,3	5,8	3,6	0,2	2,5
NET	50,7	24,7	5,9	7,3	10,5	0,5	0,1	0,4
ΣΚΑΪ	63,3	16,6	3,8	4,6	7,4	1,1	0,4	2,8
STAR	56,5	20,5	5,6	8,3	7,1	0,4	0,6	1,0



# ΧΡΟΝΙΚΗ ΕΚΘΕΣΗ ΠΟΛΙΤΙΚΩΝ ΚΟΜΜΑΤΩΝ

Ανά μήνα (ποσοστό επί του συνολικού χρόνου παρουσίασης πολιτικών κομμάτων) (2)

ΜΑΡΤΙΟΣ 2011								
	ΠΑΣΟΚ-ΚΥΒ/ΣΗ (%)	ΝΔ (%)	ΚΚΕ (%)	ΛΑΟΣ (%)	ΣΥΡΙΖΑ (%)	ΔΗΜ. ΑΡΙΣΤ. (%)	ΟΙΚΟΛ. ΠΡ. (%)	ΔΗΜ. ΣΥΜΜ. (%)
Εκλ. Ποσοστό 2009 (%)	43,9	33,5	7,5	5,6	4,6		2,5	-
ALPHA	40,1	26,2	10,7	7,2	9,2	0,9	4,4	1,3
ALTER	56,9	25,1	4,7	8,2	2,9	0,7	0,1	1,4
ANT1	49,9	24,4	7,1	6,4	8,1	2,8	0,8	0,7
MEGA	46,1	25,0	8,1	6,4	7,3	3,0	1,0	3,1
NET	61,6	22,5	4,7	4,6	6,1	0,2	0,1	0,2
ΣΚΑΪ	57,2	22,0	5,4	5,9	5,0	0,9	0,6	3,0
STAR	47,7	24,2	9,7	5,7	4,6	2,9	2,6	2,6

ΑΠΡΙΛΙΟΣ 2011								
	ΠΑΣΟΚ-ΚΥΒ/ΣΗ (%)	ΝΔ (%)	ΚΚΕ (%)	ΛΑΟΣ (%)	ΣΥΡΙΖΑ (%)	ΔΗΜ. ΑΡΙΣΤ. (%)	ΟΙΚΟΛ. ΠΡ. (%)	ΔΗΜ. ΣΥΜΜ. (%)
Εκλ. Ποσοστό 2009 (%)	43,9	33,5	7,5	5,6	4,6		2,5	-
ALPHA	47,2	26,6	9,7	6,9	8,6	0,4	0,4	0,3
ALTER	52,3	33,5	4,9	4,4	4,2	0,3	0,1	0,3
ANT1	48,7	28,0	6,0	8,4	6,0	1,6	1,2	0,1
MEGA	56,5	22,1	6,2	5,5	4,3	2,1	1,0	2,2
NET	50,6	23,6	10,7	4,9	3,8	1,6	0,2	4,6
ΣΚΑΪ	53,9	26,8	7,2	4,1	3,2	0,9	0,6	3,3
STAR	46,9	30,5	6,1	6,9	5,3	0,4	1,9	2,0



# ΧΡΟΝΙΚΗ ΕΚΘΕΣΗ ΠΟΛΙΤΙΚΩΝ ΚΟΜΜΑΤΩΝ

Ανά μήνα (ποσοστό επί του συνολικού χρόνου παρουσίασης πολιτικών κομμάτων) (3)

ΜΑΪΟΣ 2011								
	ΠΑΣΟΚ-ΚΥΒ/ΣΗ (%)	ΝΔ (%)	ΚΚΕ (%)	ΛΑΟΣ (%)	ΣΥΡΙΖΑ (%)	ΔΗΜ. ΑΡΙΣΤ. (%)	ΟΙΚΟΛ. ΠΡ. (%)	ΔΗΜ. ΣΥΜΜ. (%)
Εκλ. Ποσοστό 2009 (%)	43,9	33,5	7,5	5,6	4,6		2,5	-
ALPHA	45,1	25,1	8,0	8,3	6,9	1,6	1,1	3,9
ANT1	61,1	20,1	5,9	5,4	3,6	0,6	1,9	1,5
MEGA	51,6	23,2	5,6	8,9	4,8	0,8	2,1	3,0
NET	46,5	27,6	5,0	8,4	6,1	0,5	2,4	3,6
ΣΚΑΪ	54,5	23,1	6,0	4,5	5,7	0,4	1,6	4,2
STAR	50,4	24,9	7,9	4,9	5,9	1,3	1,8	2,9

ΙΟΥΝΙΟΣ 2011									
	ΠΑΣΟΚ-ΚΥΒ/ΣΗ (%)	ΝΔ (%)	ΚΚΕ (%)	ΛΑΟΣ (%)	ΣΥΡΙΖΑ (%)	ΔΗΜ. ΑΡΙΣΤ. (%)	ΟΙΚΟΛ. ΠΡ. (%)	ΔΗΜ. ΣΥΜΜ. (%)	Π.ΑΡΜΑ. Π. (%)
Εκλ. Ποσοστό 2009 (%)	43,9	33,5	7,5	5,6	4,6		2,5	-	-
ALPHA	50,2	23,0	7,6	7,1	6,2	0,7	1,6	3,5	0,1
ALTER	40,4	23,3	8,2	11,6	8,3	0,1	0,1	6,3	1,5
ANT1	65,5	18,3	5,1	4,2	3,8	1,1	1,0	0,9	0,1
MEGA	53,0	23,0	7,7	6,4	6,0	0,6	0,1	3,2	0,1
NET	52,2	24,6	7,4	5,4	4,9	1,7	2,2	1,4	0,2
ΣΚΑΪ	52,4	22,8	7,1	5,1	5,0	0,9	0,6	6,1	0,1
STAR	56,9	20,7	7,8	4,3	4,0	3,0	1,1	2,1	0,1



# ΧΡΟΝΙΚΗ ΕΚΘΕΣΗ ΠΟΛΙΤΙΚΩΝ ΚΟΜΜΑΤΩΝ

## Ανά μήνα (ποσοστό επί του συνολικού χρόνου παρουσίασης πολιτικών κομμάτων) (4)

ΙΟΥΛΙΟΣ 2011									
	ΠΑΣΟΚ-ΚΥΒ/ΣΗ (%)	ΝΔ (%)	ΚΚΕ (%)	ΛΑΟΣ (%)	ΣΥΡΙΖΑ (%)	ΔΗΜ. ΑΡΙΣΤ. (%)	ΟΙΚΟΛ. ΠΡ. (%)	ΔΗΜ. ΣΥΜΜ. (%)	Π.ΑΡΜΑ. Π. (%)
Εκλ. Ποσο	43,9	33,5	7,5	5,6	4,6		2,5	-	-
ALPHA	64,7	17,0	5,5	4,3	6,5	0,4	0,1	1,3	0,0
ALTER	41,9	26,8	7,6	9,6	9,4	3,1	0,1	1,3	0,0
ANT1	53,8	19,1	7,3	5,4	7,3	3,8	1,7	1,5	0,0
MEGA	49,7	21,7	6,8	6,5	11,3	2,0	0,4	1,5	0,0
NET	63,9	16,1	5,3	4,9	7,3	1,5	0,2	0,8	0,0
ΣΚΑΪ	60,3	20,5	4,2	2,4	4,3	1,3	0,2	6,6	0,0
STAR	44,2	22,5	7,8	7,1	5,6	5,8	1,7	5,3	0,0

ΑΥΓΟΥΣΤΟΣ 2011									
	ΠΑΣΟΚ-ΚΥΒ/ΣΗ (%)	ΝΔ (%)	ΚΚΕ (%)	ΛΑΟΣ (%)	ΣΥΡΙΖΑ (%)	ΔΗΜ. ΑΡΙΣΤ. (%)	ΟΙΚΟΛ. ΠΡ. (%)	ΔΗΜ. ΣΥΜΜ. (%)	Π.ΑΡΜΑ. Π. (%)
Εκλ. Ποσο	43,9	33,5	7,5	5,6	4,6		2,5		-
ALPHA	41,1	22,5	11,0	9,3	9,7	2,1	0,7	3,6	0,0
ALTER	42,7	28,9	11,5	11,1	3,9	1,2	0,1	0,5	0,0
ANT1	55,9	18,4	7,3	6,8	6,7	2,4	0,2	2,2	0,0
MEGA	45,5	18,0	7,9	8,0	9,3	4,9	0,9	5,3	0,0
NET	52,7	17,2	7,9	6,6	7,3	3,6	0,8	3,6	0,2
ΣΚΑΪ	56,0	22,3	5,2	4,4	3,9	2,0	0,3	5,7	0,0
STAR	45,4	18,9	9,8	8,7	7,3	7,7	0,1	2,0	0,0





# ΧΡΟΝΙΚΗ ΕΚΘΕΣΗ ΠΟΛΙΤΙΚΩΝ ΚΟΜΜΑΤΩΝ

Ανά μήνα (ποσοστό επί του συνολικού χρόνου παρουσίασης πολιτικών κομμάτων) (5)

ΣΕΠΤΕΜΒΡΙΟΣ 2011									
	ΠΑΣΟΚ-ΚΥΒ/ΣΗ (%)	ΝΔ (%)	ΚΚΕ (%)	ΛΑΟΣ (%)	ΣΥΡΙΖΑ (%)	ΔΗΜ. ΑΡΙΣΤ. (%)	ΟΙΚΟΛ. ΠΡ. (%)	ΔΗΜ. ΣΥΜΜ. (%)	Π.ΑΡΜΑ. Π. (%)
Εκλ. Ποσο	43,9	33,5	7,5	5,6	4,6		2,5	-	-
ALPHA	62,5	17,1	5,8	7,0	4,8	0,4	0,7	1,5	0,1
ALTER	40,9	22,3	11,5	13,4	7,0	4,1	0,1	0,5	0,2
ANT1	47,7	35,9	4,6	3,7	3,1	1,1	1,5	1,9	0,5
MEGA	60,2	26,4	3,0	2,9	3,4	2,1	0,3	1,2	0,5
NET	50,1	35,5	5,0	3,3	3,1	1,4	0,5	0,9	0,3
ΣΚΑΪ	57,5	21,0	6,6	3,4	2,9	2,1	0,9	5,5	0,1
STAR	41,1	21,0	8,0	7,8	6,4	11,1	1,8	2,5	0,3

ΟΚΤΩΒΡΙΟΣ 2011									
	ΠΑΣΟΚ-ΚΥΒ/ΣΗ (%)	ΝΔ (%)	ΚΚΕ (%)	ΛΑΟΣ (%)	ΣΥΡΙΖΑ (%)	ΔΗΜ. ΑΡΙΣΤ. (%)	ΟΙΚΟΛ. ΠΡ. (%)	ΔΗΜ. ΣΥΜΜ. (%)	Π.ΑΡΜΑ. Π. (%)
Εκλ. Ποσο	43,9	33,5	7,5	5,6	4,6		2,5	-	-
ALPHA	55,7	19,4	9,8	4,9	7,9	0,6	0,3	1,3	0,1
ALTER	41,8	19,9	12,8	10,6	11,4	1,5	0,1	1,8	0,1
ANT1	49,6	18,8	9,5	5,2	7,0	3,7	3,8	2,2	0,1
MEGA	52,8	19,1	5,1	8,9	8,7	2,7	0,4	2,1	0,1
NET	59,7	23,8	4,3	4,2	4,1	1,6	0,2	1,5	0,6
ΣΚΑΪ	54,4	15,7	8,0	5,9	5,4	1,9	0,1	8,3	0,2
STAR	42,5	15,7	10,1	8,4	9,9	8,5	1,5	3,3	0,1



# ΧΡΟΝΙΚΗ ΕΚΘΕΣΗ ΠΟΛΙΤΙΚΩΝ ΚΟΜΜΑΤΩΝ

## Ανά μήνα (ποσοστό επί του συνολικού χρόνου παρουσίασης πολιτικών κομμάτων) (6)

ΝΟΕΜΒΡΙΟΣ 2011									
	ΠΑΣΟΚ (%)	ΝΔ (%)	ΚΚΕ (%)	ΛΑΟΣ (%)	ΣΥΡΙΖΑ (%)	ΔΗΜ. ΑΡΙΣΤ. (%)	ΟΙΚΟΛ. ΠΡ. (%)	ΔΗΜ. ΣΥΜΜ. (%)	Π.ΑΡΜΑ. Π. (%)
Εκλ. Ποσο	43,9	33,5	7,5	5,6	4,6		2,5		-
ALPHA	43,6	32,9	6,5	8,9	5,3	1,0	0,4	1,3	0,1
ANT1	49,5	30,1	6,2	7,1	3,9	1,6	0,4	1,0	0,2
MEGA	41,4	28,0	7,1	6,7	5,2	5,2	0,5	5,8	0,1
NET	53,3	24,6	4,1	6,0	8,7	1,5	0,3	1,3	0,1
ΣΚΑΪ	37,8	40,1	4,7	8,1	4,5	1,7	0,7	2,3	0,1
STAR	28,0	30,7	7,8	13,6	7,7	7,5	1,7	2,9	0,1

ΔΕΚΕΜΒΡΙΟΣ 2011									
	ΠΑΣΟΚ (%)	ΝΔ (%)	ΚΚΕ (%)	ΛΑΟΣ (%)	ΣΥΡΙΖΑ (%)	ΔΗΜ. ΑΡΙΣΤ. (%)	ΟΙΚΟΛ. ΠΡ. (%)	ΔΗΜ. ΣΥΜΜ. (%)	Π.ΑΡΜΑ. Π. (%)
Εκλ. Ποσο	43,9	33,5	7,5	5,6	4,6		2,5	-	-
ALPHA	44,9	20,1	7,7	14,9	8,9	2,2	0,0	1,2	0,1
ANT1	44,3	25,2	7,8	11,8	6,4	3,5	0,8	0,3	0,1
MEGA	42,6	21,9	6,1	9,5	10,3	4,3	1,3	3,6	0,4
NET	33,0	21,4	10,4	13,4	13,0	5,3	0,8	2,6	0,1
ΣΚΑΪ	49,5	17,7	6,1	11,9	6,0	1,0	0,1	7,6	0,1
STAR	38,7	21,8	8,6	7,9	10,9	7,5	1,7	2,8	0,1



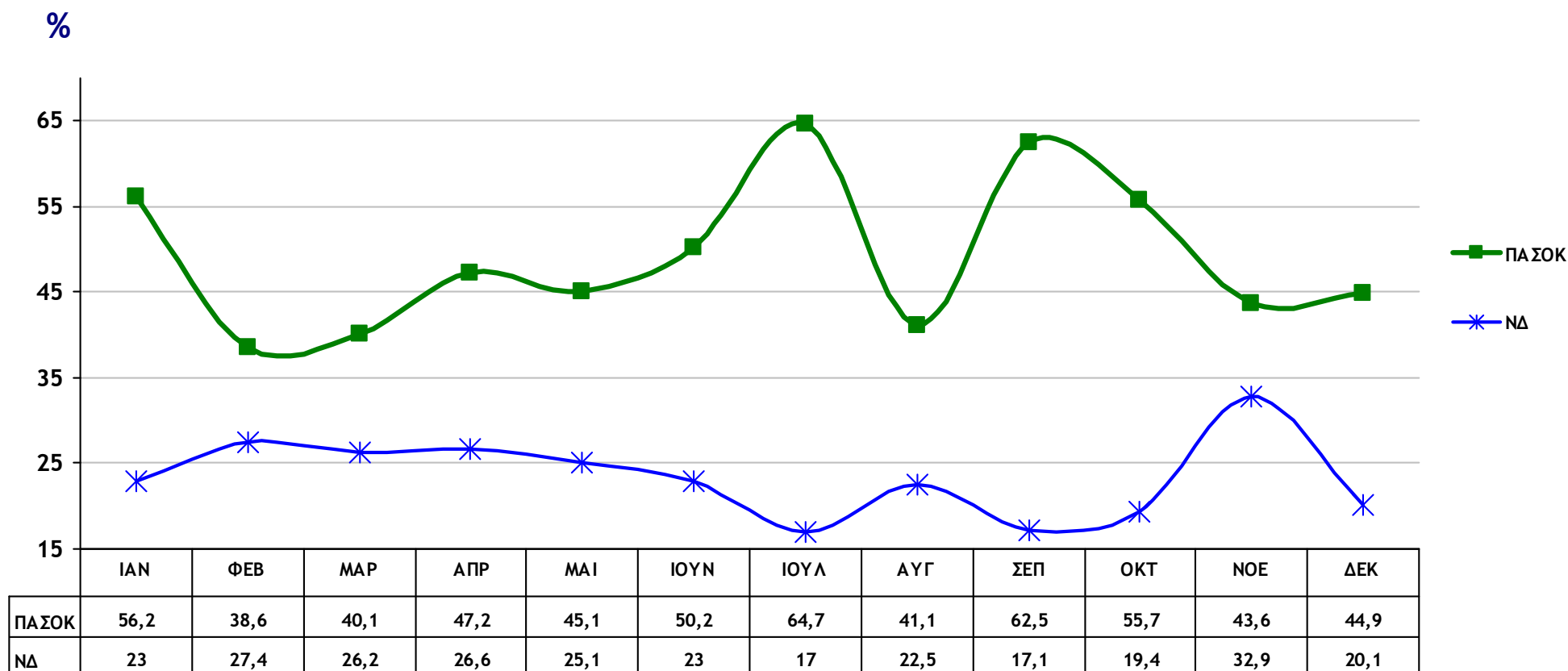
**3B**

## **2011: Χρονική Έκθεση Πολιτικών Κομμάτων ανά Τηλεοπτικό Σταθμό**



# ΧΡΟΝΙΚΗ ΕΚΘΕΣΗ ΠΟΛΙΤΙΚΩΝ ΚΟΜΜΑΤΩΝ

Ανά Τηλεοπτικό Σταθμό: **ALPHA (1)**

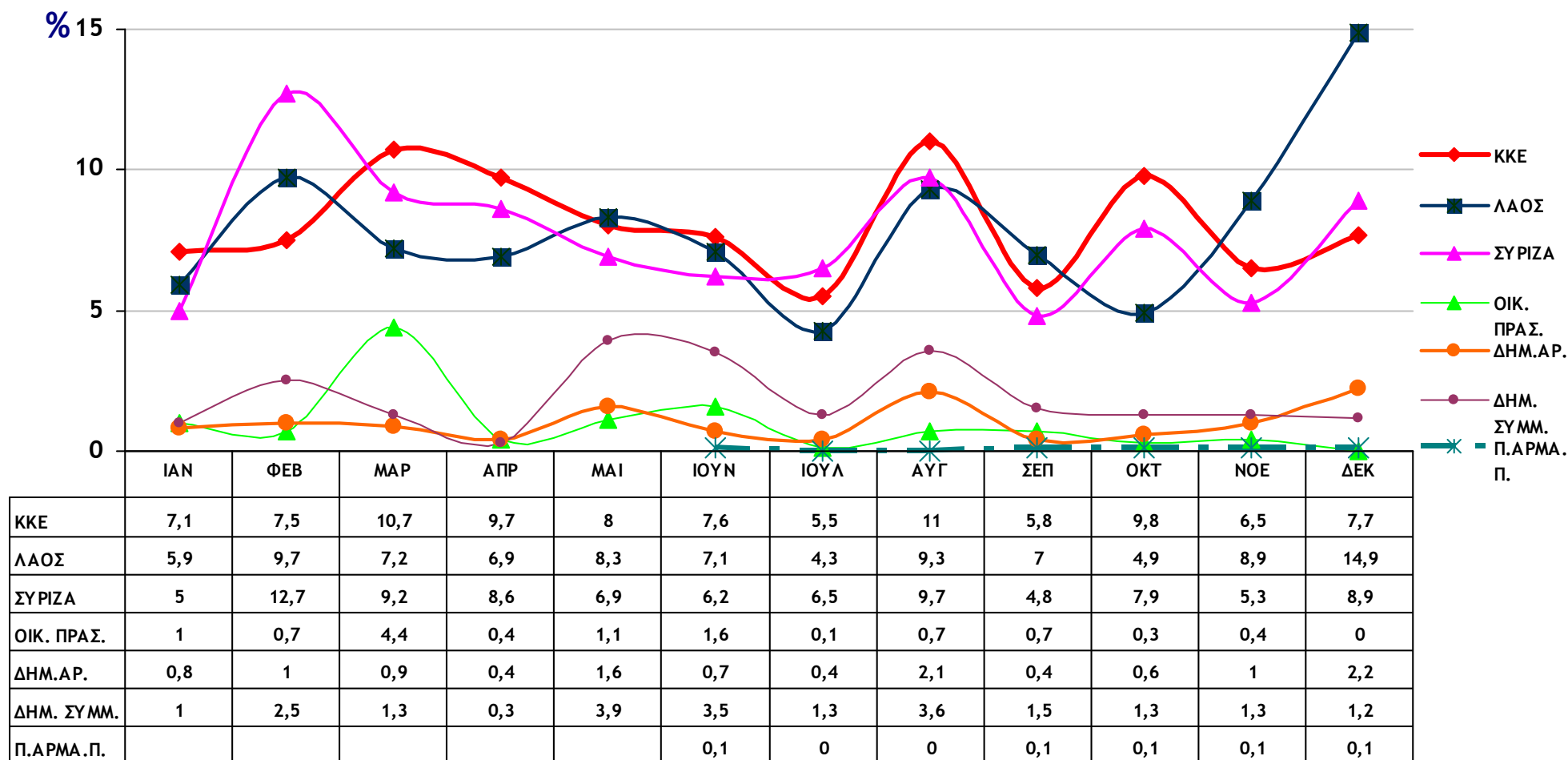


(ποσοστό επί του συνολικού χρόνου παρουσίασης πολιτικών κομμάτων)



# ΧΡΟΝΙΚΗ ΕΚΘΕΣΗ ΠΟΛΙΤΙΚΩΝ ΚΟΜΜΑΤΩΝ

Ανά Τηλεοπτικό Σταθμό: **ALPHA (2)**

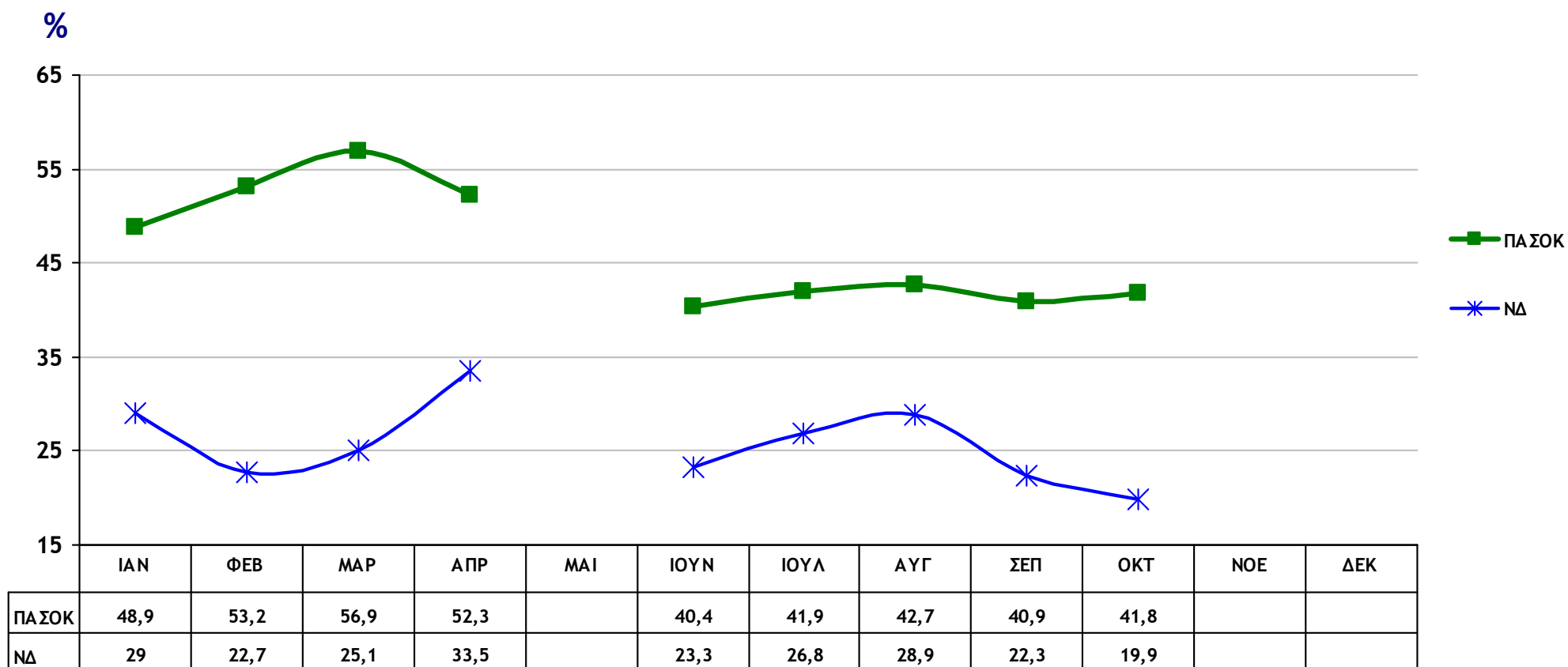


(ποσοστό επί του συνολικού χρόνου παρουσίασης πολιτικών κομμάτων)



# ΧΡΟΝΙΚΗ ΕΚΘΕΣΗ ΠΟΛΙΤΙΚΩΝ ΚΟΜΜΑΤΩΝ

Ανά Τηλεοπτικό Σταθμό: **ALTER (1)**

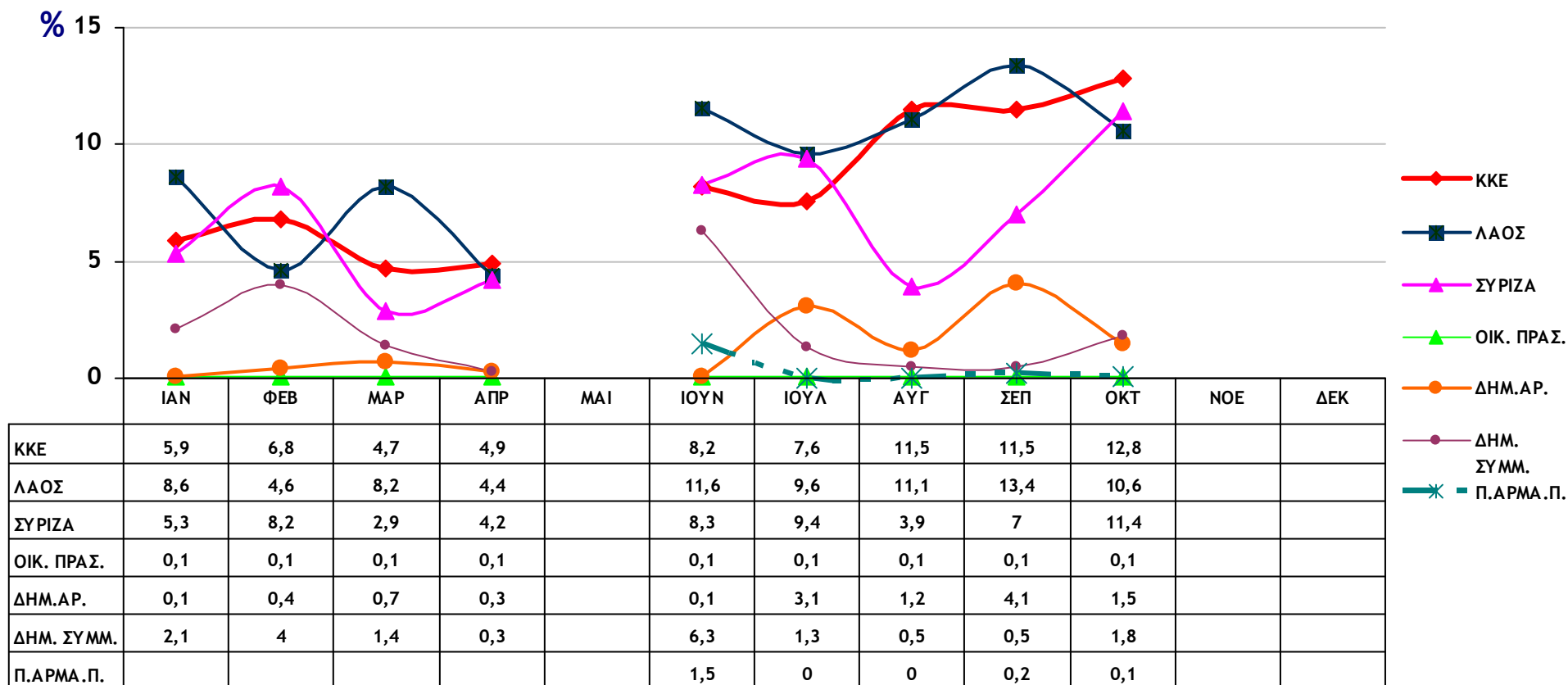


(ποσοστό επί του συνολικού χρόνου παρουσίασης πολιτικών κομμάτων)



# ΧΡΟΝΙΚΗ ΕΚΘΕΣΗ ΠΟΛΙΤΙΚΩΝ ΚΟΜΜΑΤΩΝ

Ανά Τηλεοπτικό Σταθμό: **ALTER (2)**

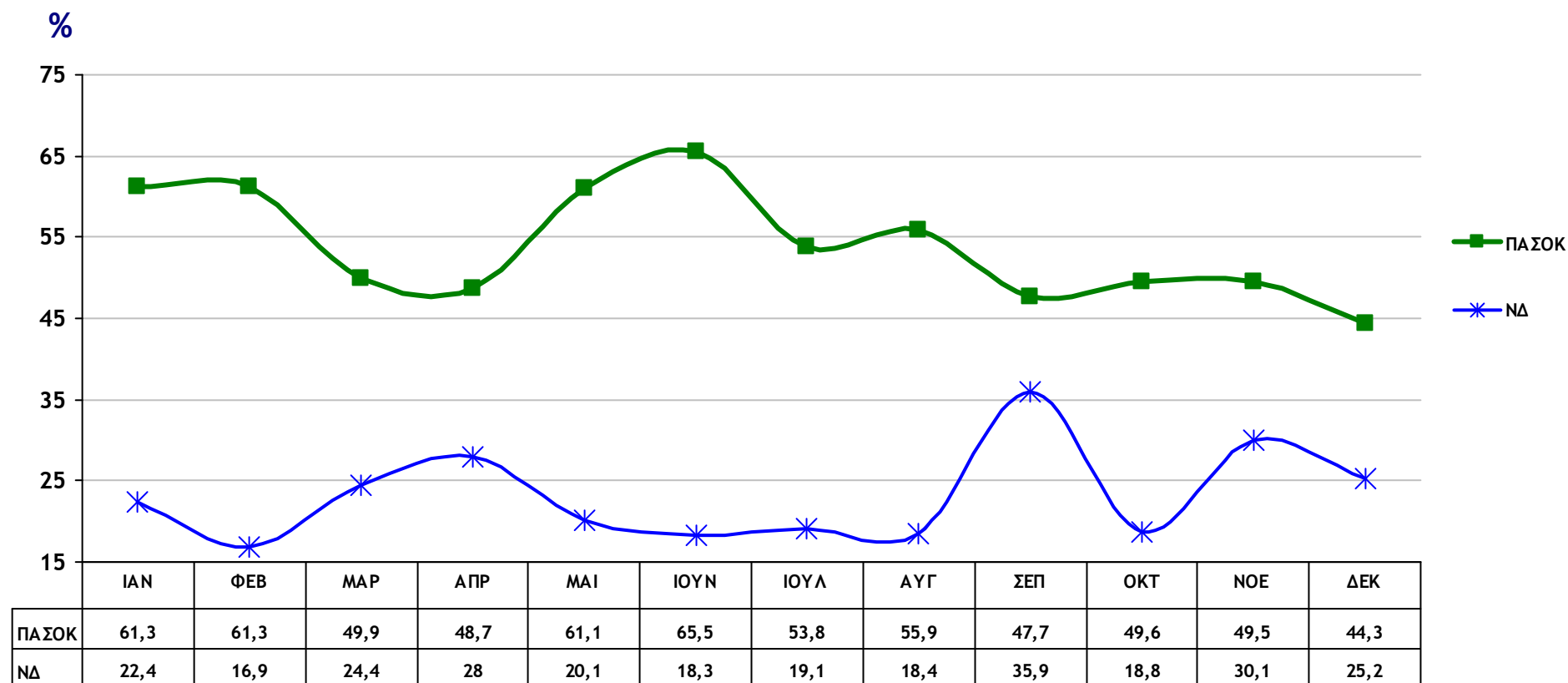


(ποσοστό επί του συνολικού χρόνου παρουσίασης πολιτικών κομμάτων)



# ΧΡΟΝΙΚΗ ΕΚΘΕΣΗ ΠΟΛΙΤΙΚΩΝ ΚΟΜΜΑΤΩΝ

Ανά Τηλεοπτικό Σταθμό: **ANT1 (1)**



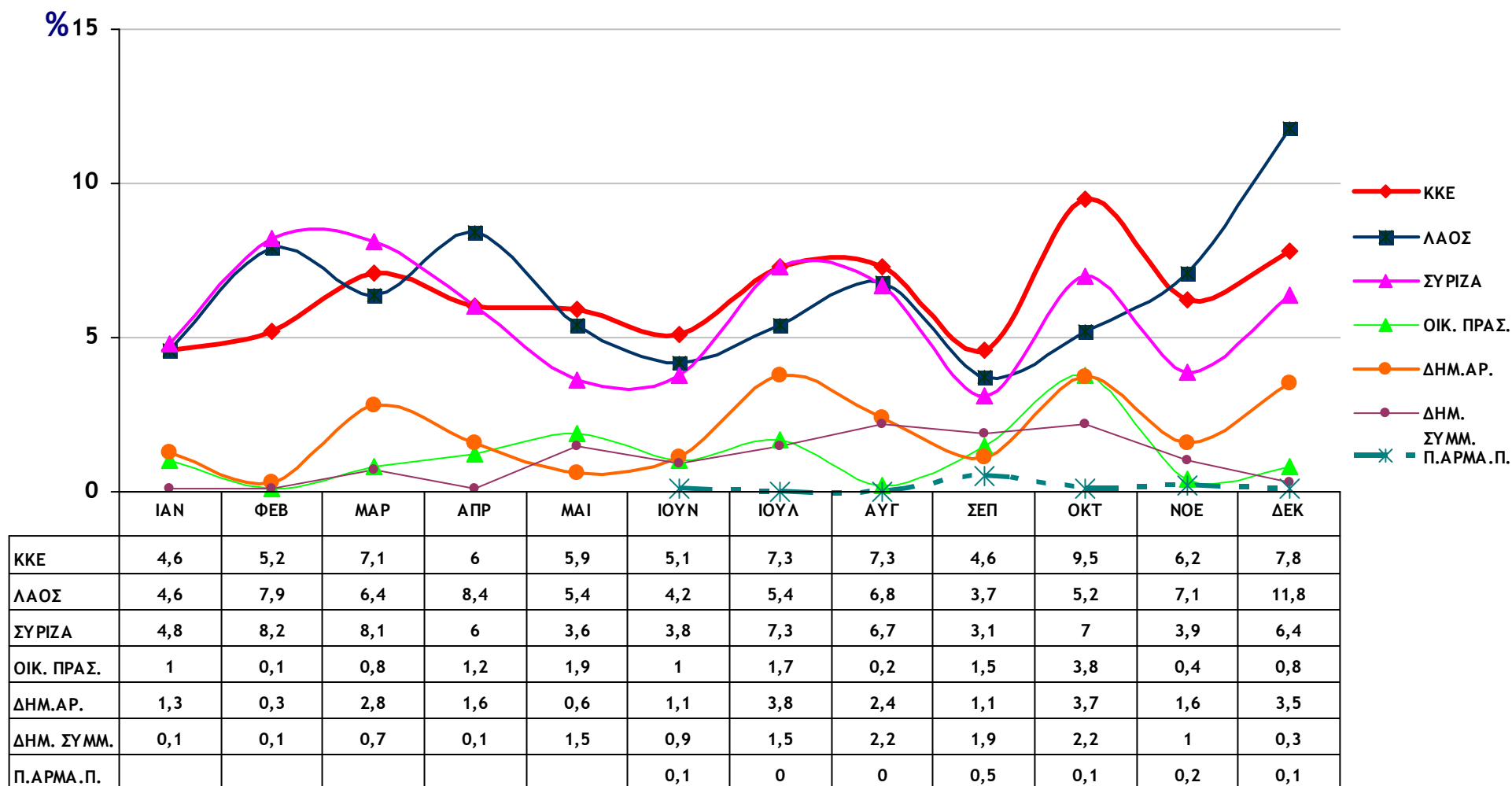
(ποσοστό επί του συνολικού χρόνου παρουσίας πολιτικών κομμάτων)





# ΧΡΟΝΙΚΗ ΕΚΘΕΣΗ ΠΟΛΙΤΙΚΩΝ ΚΟΜΜΑΤΩΝ

Ανά Τηλεοπτικό Σταθμό: **ANT1 (2)**

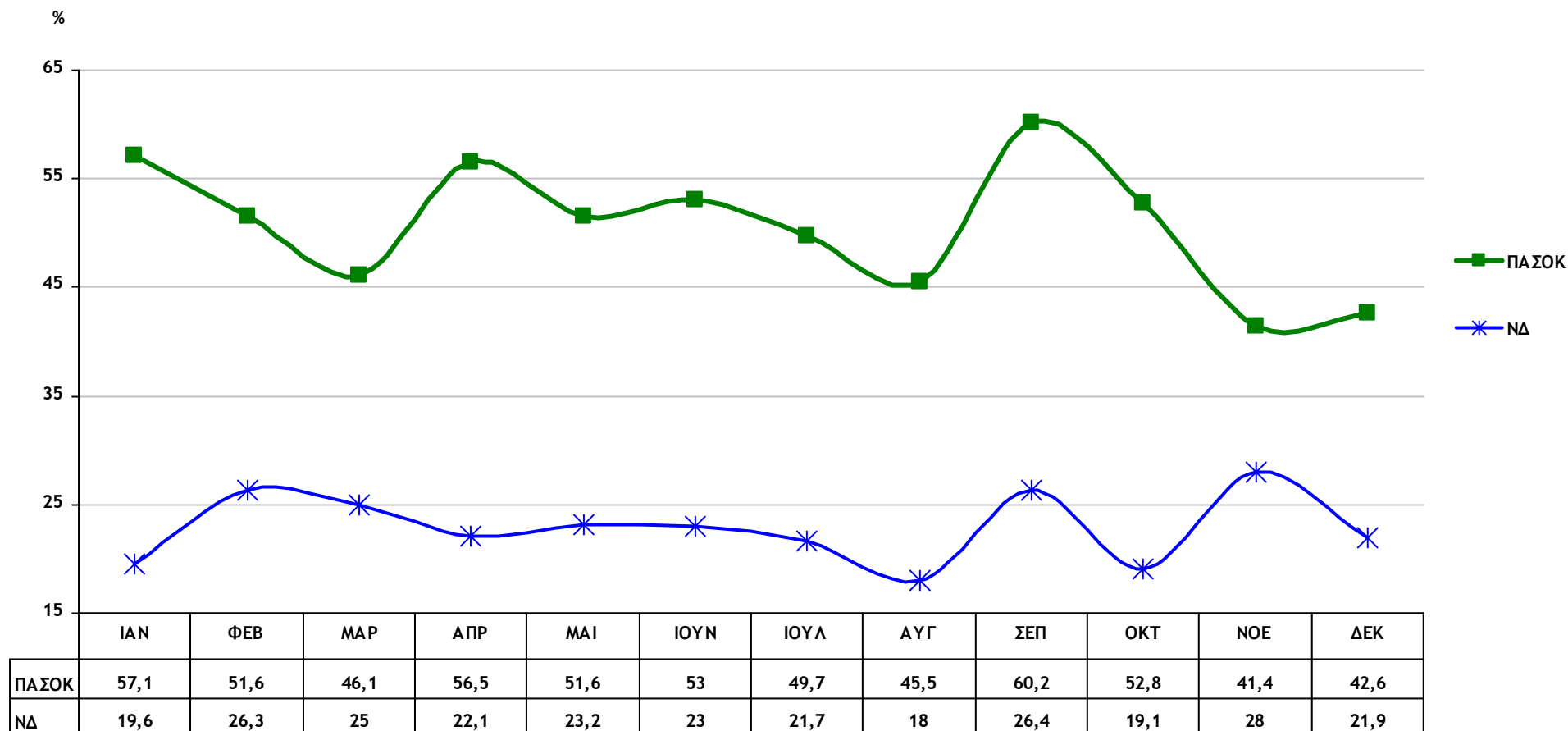


(ποσοστό επί του συνολικού χρόνου παρουσίασης πολιτικών κομμάτων)



# ΧΡΟΝΙΚΗ ΕΚΘΕΣΗ ΠΟΛΙΤΙΚΩΝ ΚΟΜΜΑΤΩΝ

Ανά Τηλεοπτικό Σταθμό: **ΜΕΓΑ (1)**

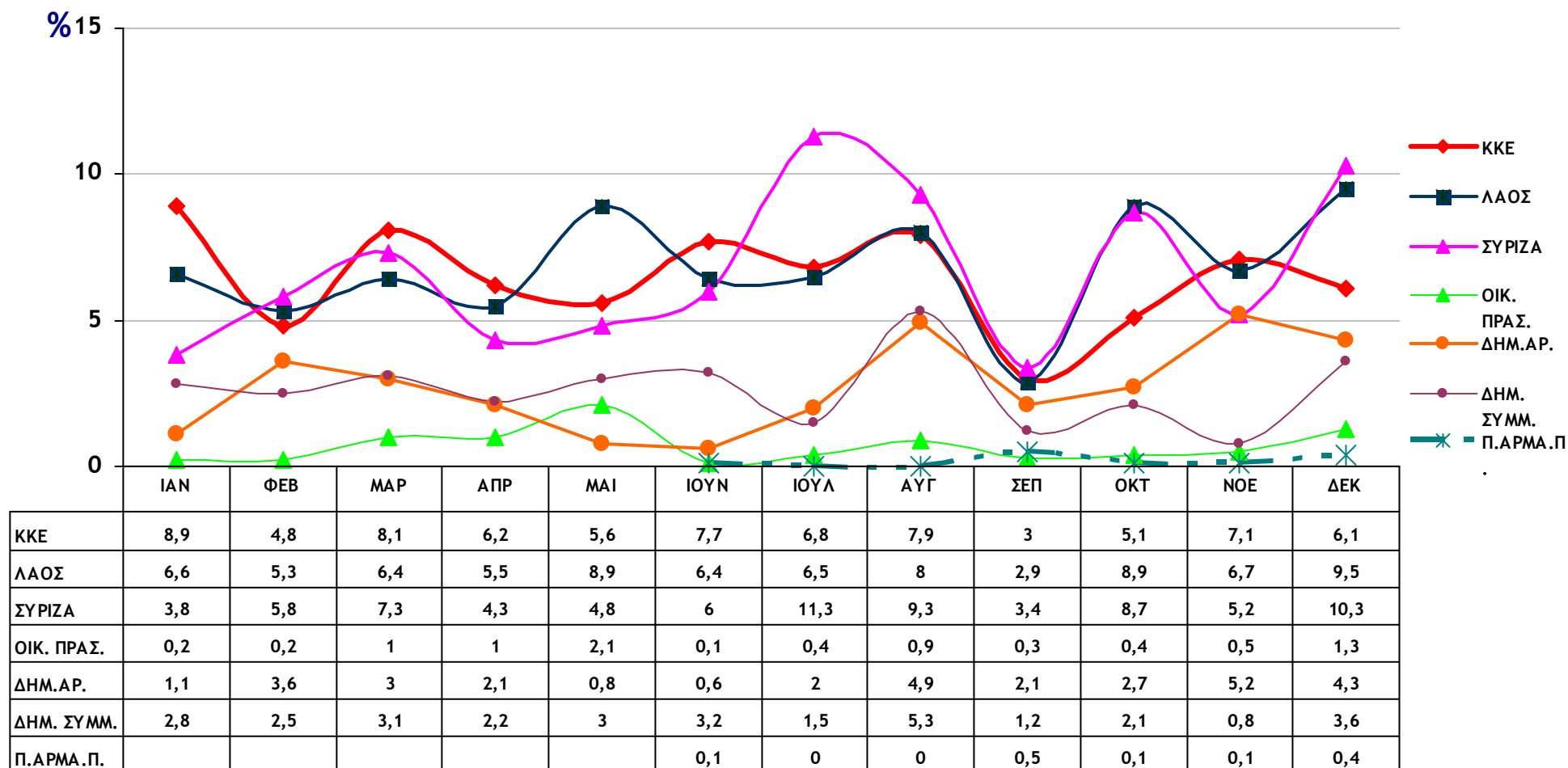


(ποσοστό επί του συνολικού χρόνου παρουσίασης πολιτικών κομμάτων)



# ΧΡΟΝΙΚΗ ΕΚΘΕΣΗ ΠΟΛΙΤΙΚΩΝ ΚΟΜΜΑΤΩΝ

Ανά Τηλεοπτικό Σταθμό: **ΜΕΓΑ (2)**

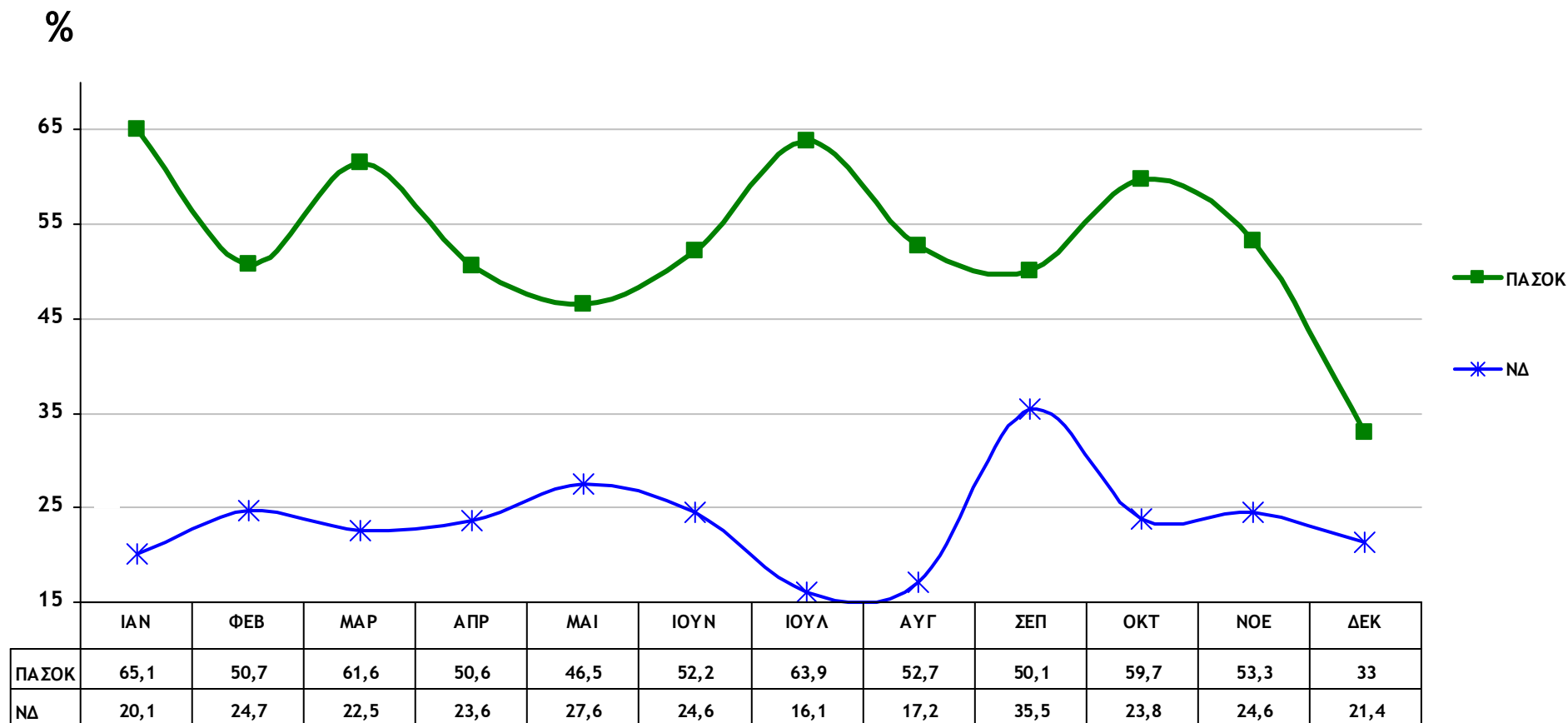


(ποσοστό επί του συνολικού χρόνου παρουσίασης πολιτικών κομμάτων)



# ΧΡΟΝΙΚΗ ΕΚΘΕΣΗ ΠΟΛΙΤΙΚΩΝ ΚΟΜΜΑΤΩΝ

Ανά Τηλεοπτικό Σταθμό: **NET (1)**

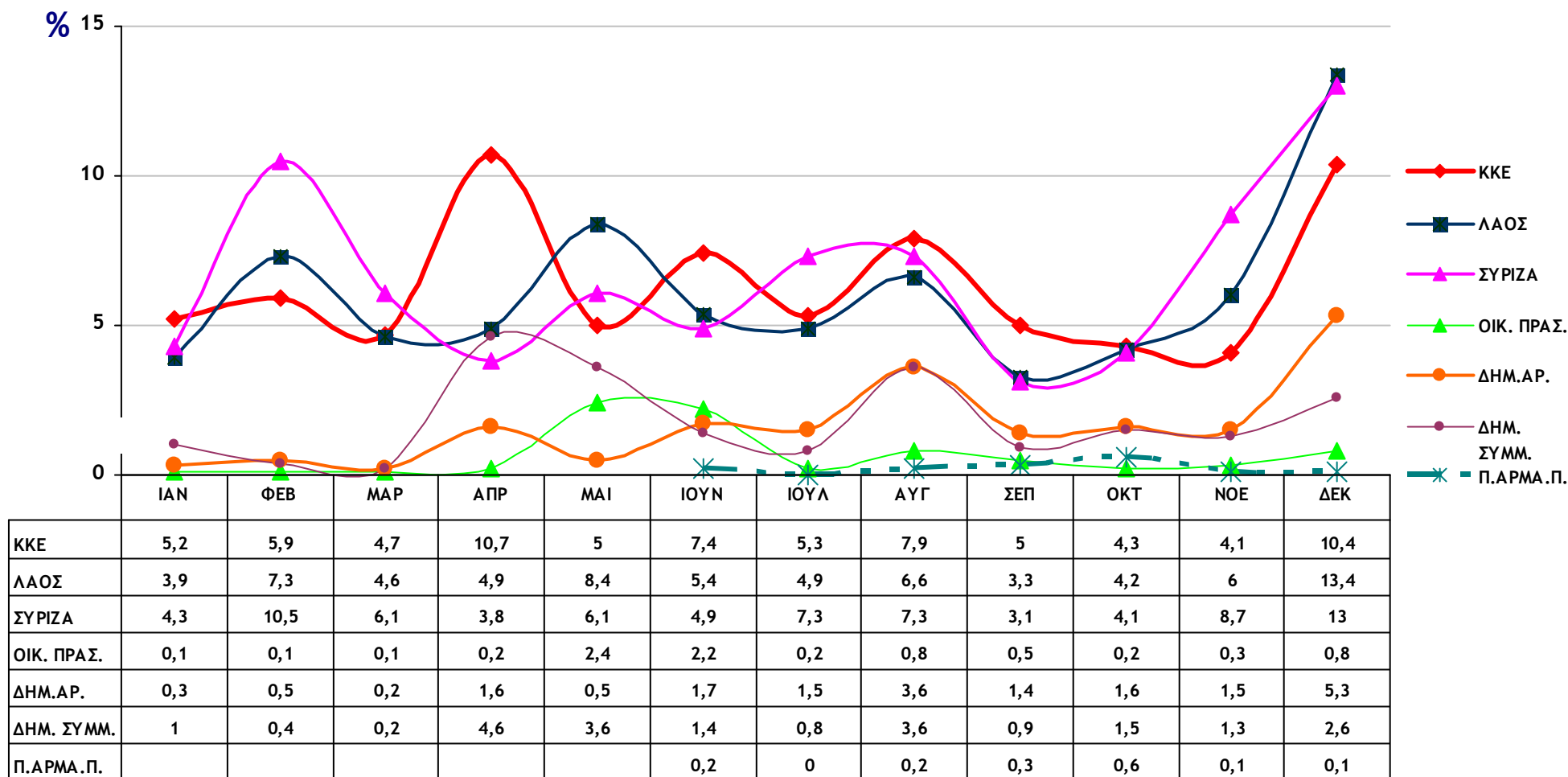


(ποσοστό επί του συνολικού χρόνου παρουσίασης πολιτικών κομμάτων)



# ΧΡΟΝΙΚΗ ΕΚΘΕΣΗ ΠΟΛΙΤΙΚΩΝ ΚΟΜΜΑΤΩΝ

Ανά Τηλεοπτικό Σταθμό: **NET (2)**

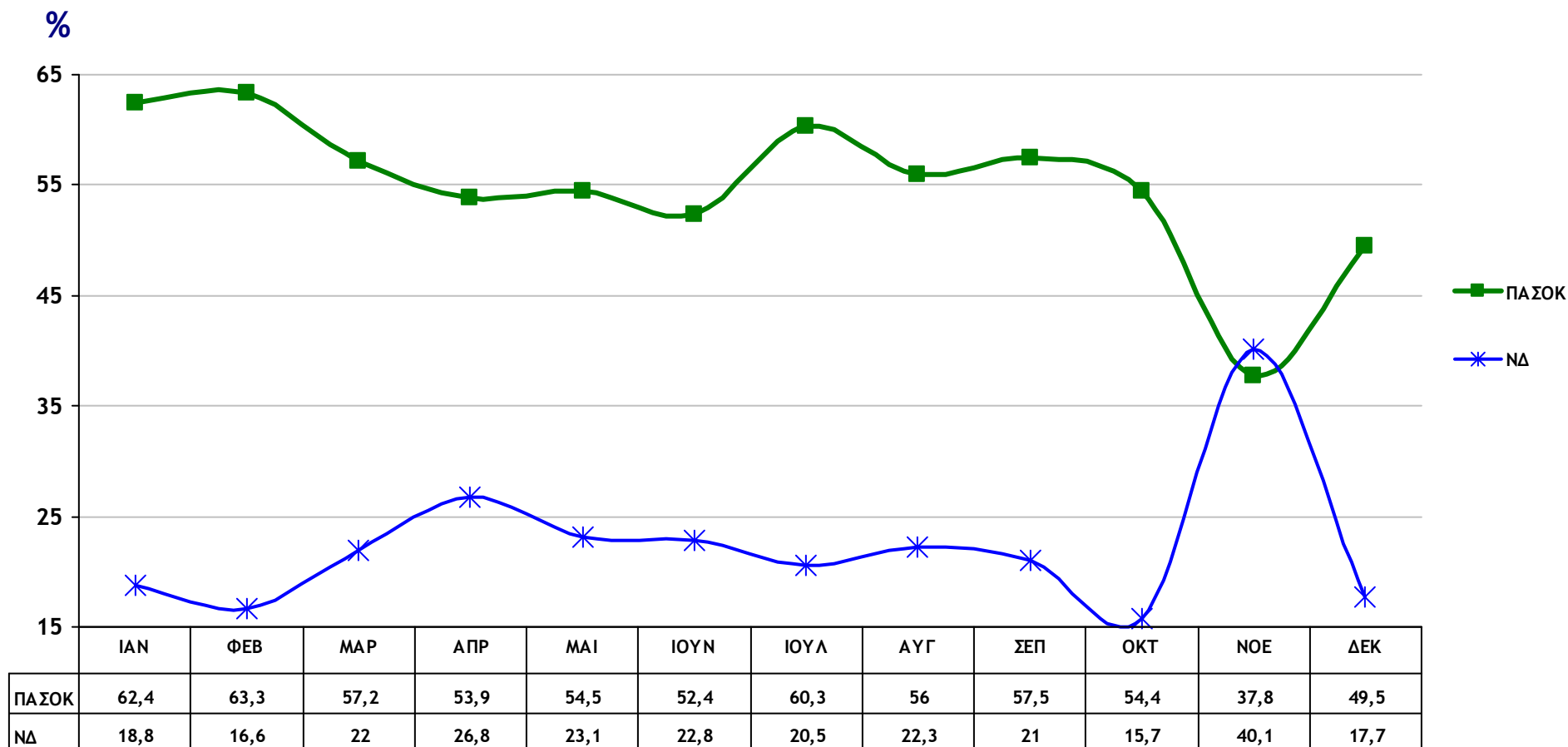


(ποσοστό επί του συνολικού χρόνου παρουσίασης πολιτικών κομμάτων)



# ΧΡΟΝΙΚΗ ΕΚΘΕΣΗ ΠΟΛΙΤΙΚΩΝ ΚΟΜΜΑΤΩΝ

Ανά Τηλεοπτικό Σταθμό: **ΣΚΑΪ (1)**

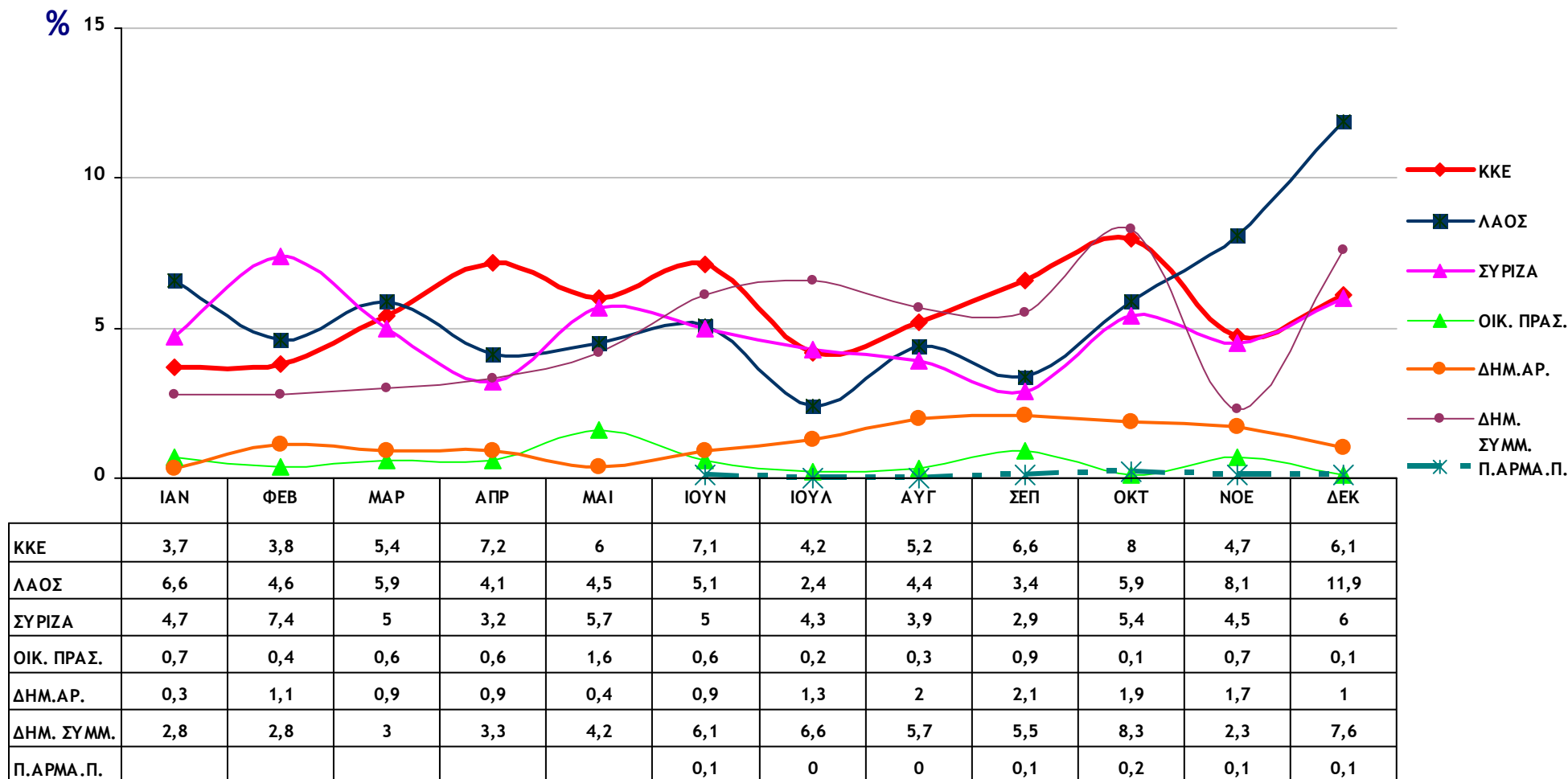


(ποσοστό επί του συνολικού χρόνου παρουσίασης πολιτικών κομμάτων)



# ΧΡΟΝΙΚΗ ΕΚΘΕΣΗ ΠΟΛΙΤΙΚΩΝ ΚΟΜΜΑΤΩΝ

Ανά Τηλεοπτικό Σταθμό: ΣΚΑΪ (2)

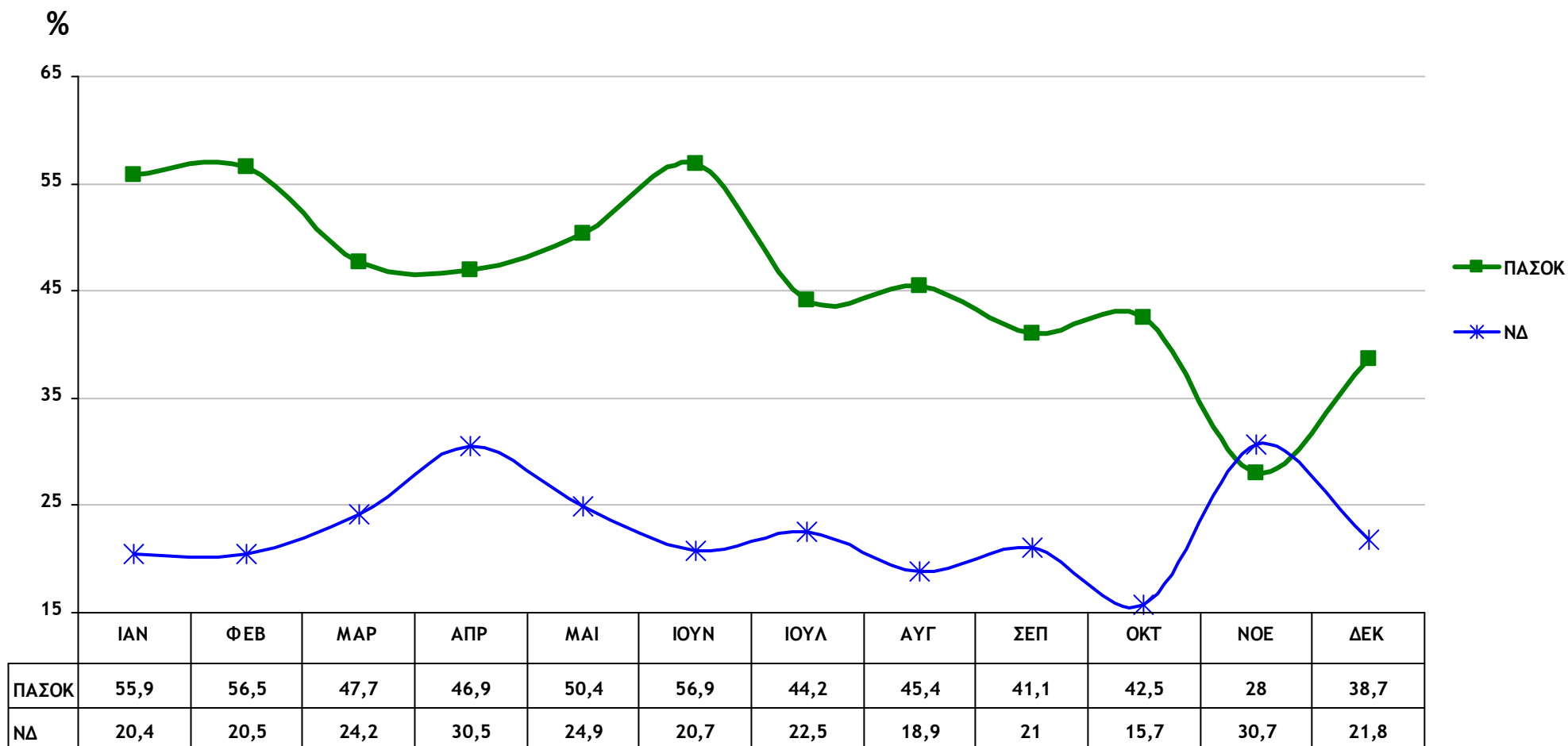


(ποσοστό επί του συνολικού χρόνου παρουσίασης πολιτικών κομμάτων)



# ΧΡΟΝΙΚΗ ΕΚΘΕΣΗ ΠΟΛΙΤΙΚΩΝ ΚΟΜΜΑΤΩΝ

Ανά Τηλεοπτικό Σταθμό: **STAR (1)**



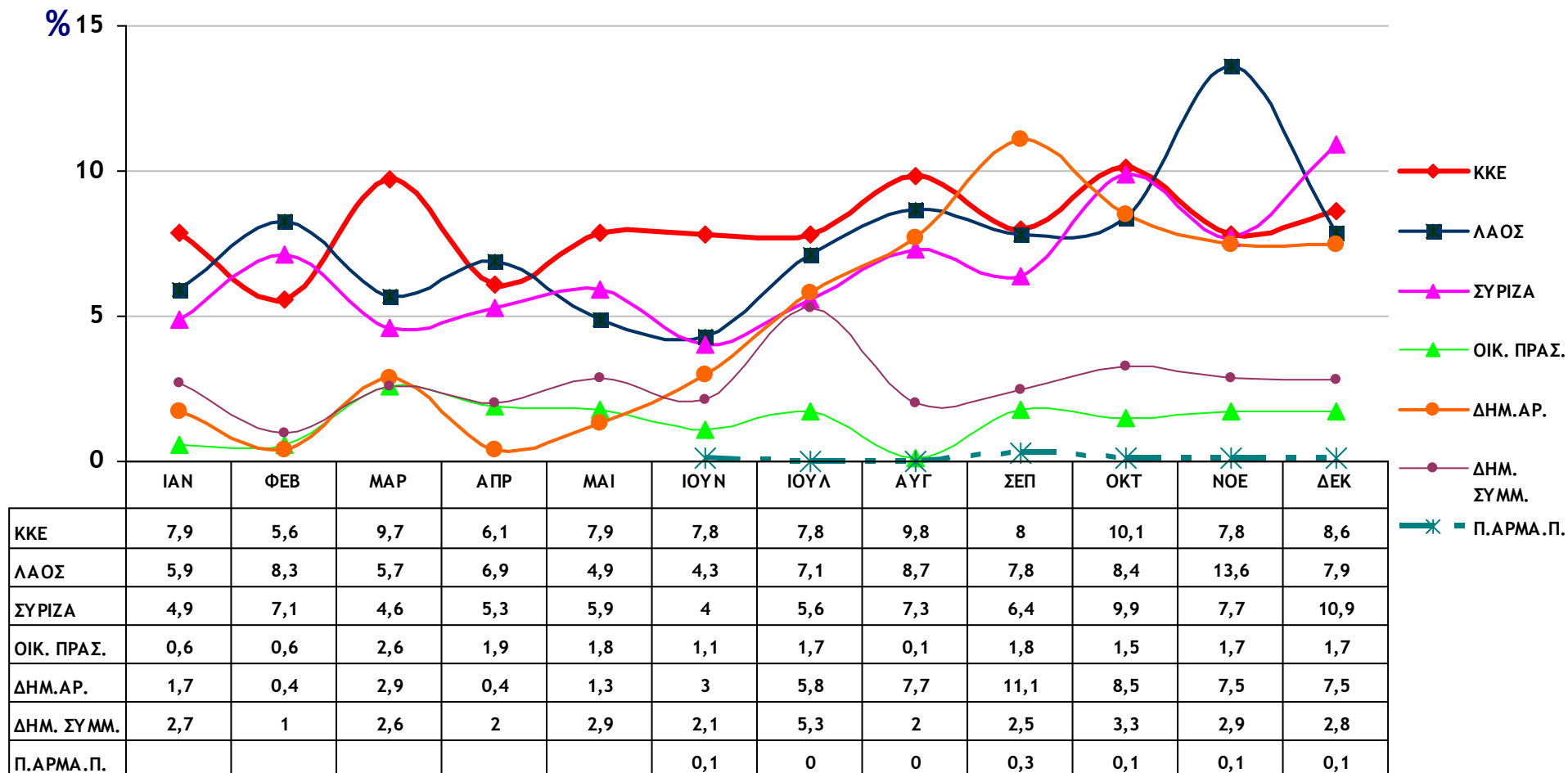
(ποσοστό επί του συνολικού χρόνου παρουσίασης πολιτικών κομμάτων)





# ΧΡΟΝΙΚΗ ΕΚΘΕΣΗ ΠΟΛΙΤΙΚΩΝ ΚΟΜΜΑΤΩΝ

Ανά Τηλεοπτικό Σταθμό: **STAR (2)**



(ποσοστό επί του συνολικού χρόνου παρουσίασης πολιτικών κομμάτων)



**3γ**

**Διαχρονικά Στοιχεία:  
Χρονική Έκθεση Πολιτικών  
Κομμάτων 2009-2011**

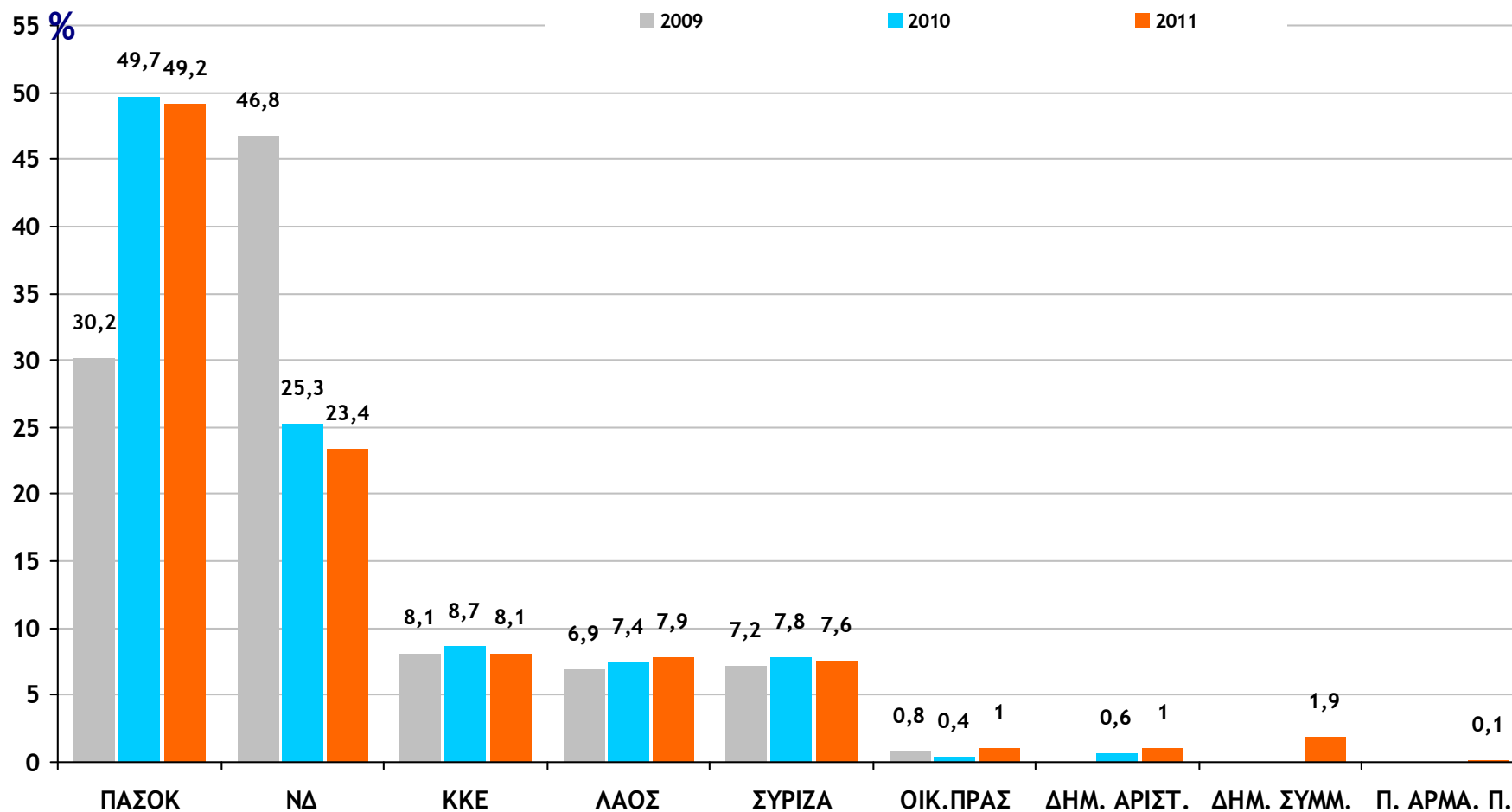


# ΧΡΟΝΙΚΗ ΕΚΘΕΣΗ ΠΟΛΙΤΙΚΩΝ ΚΟΜΜΑΤΩΝ

## Διαχρονικά στοιχεία 2009-2011

(ποσοστό επί του συνολικού χρόνου παρουσίασης πολιτικών κομμάτων)

### ALPHA



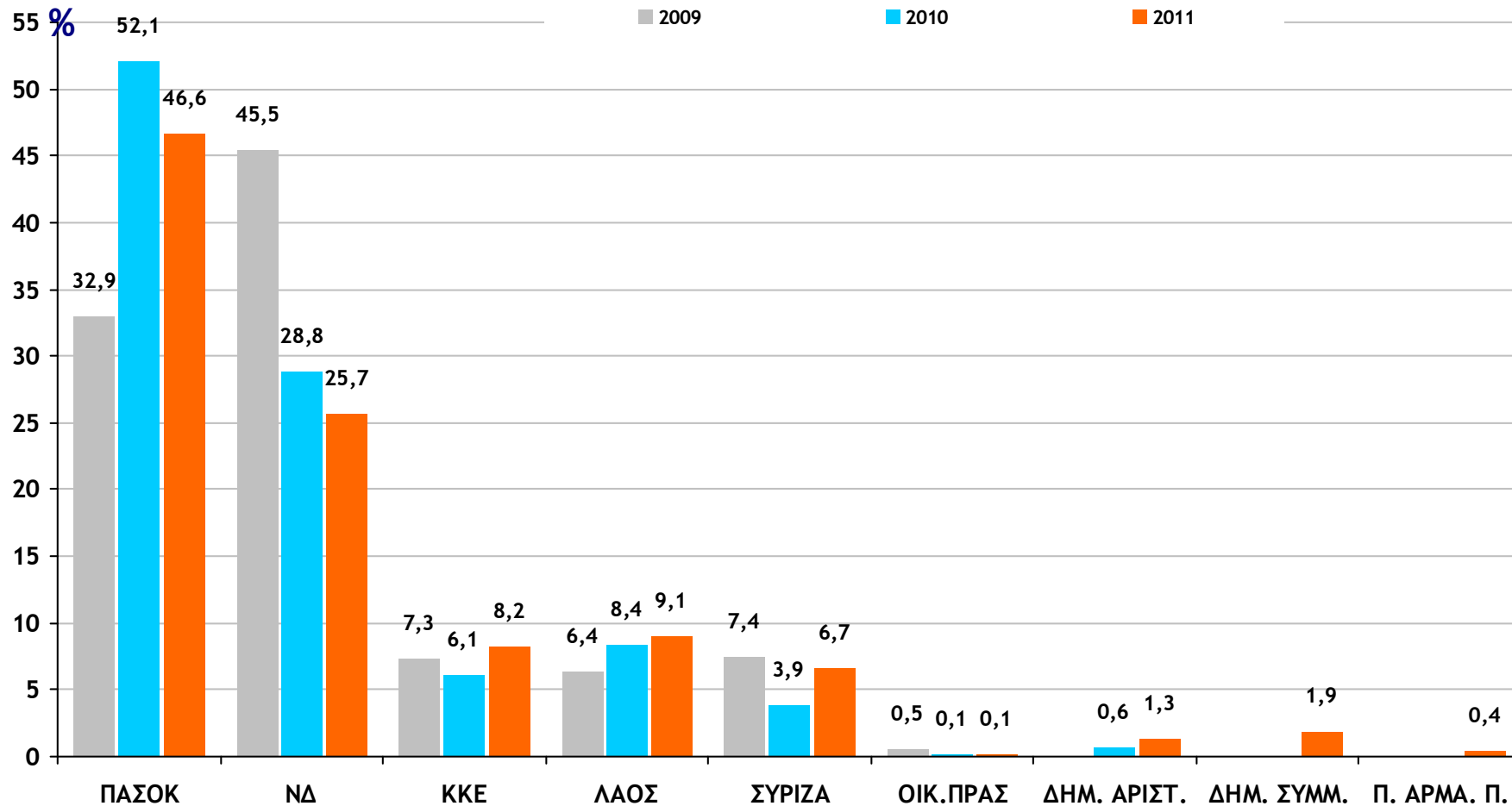


# ΧΡΟΝΙΚΗ ΕΚΘΕΣΗ ΠΟΛΙΤΙΚΩΝ ΚΟΜΜΑΤΩΝ

## Διαχρονικά στοιχεία 2009-2011

(ποσοστό επί του συνολικού χρόνου παρουσίασης πολιτικών κομμάτων)

### ALTER



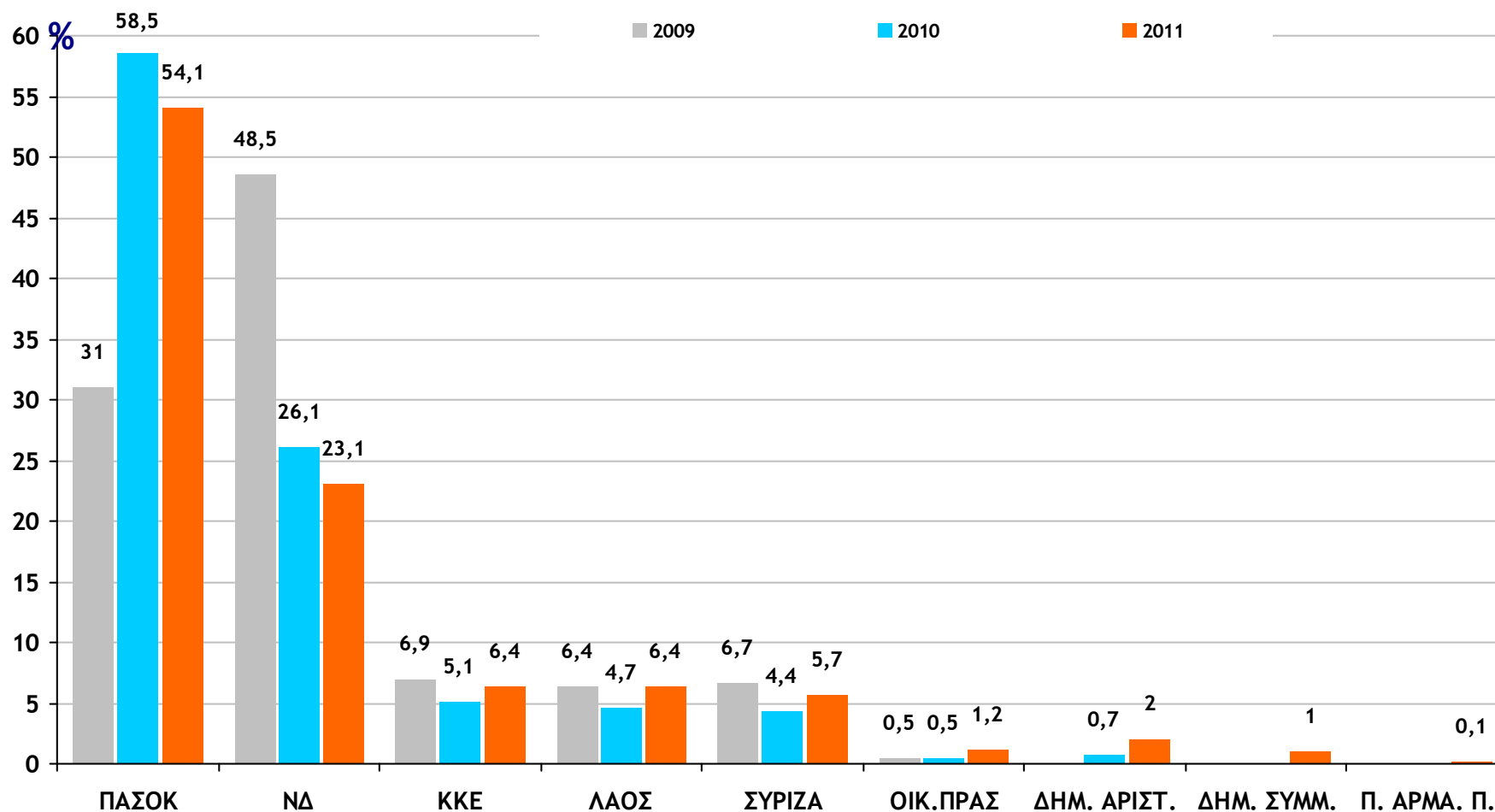


# ΧΡΟΝΙΚΗ ΕΚΘΕΣΗ ΠΟΛΙΤΙΚΩΝ ΚΟΜΜΑΤΩΝ

## Διαχρονικά στοιχεία 2009-2011

(ποσοστό επί του συνολικού χρόνου παρουσίασης πολιτικών κομμάτων)

### ANT1



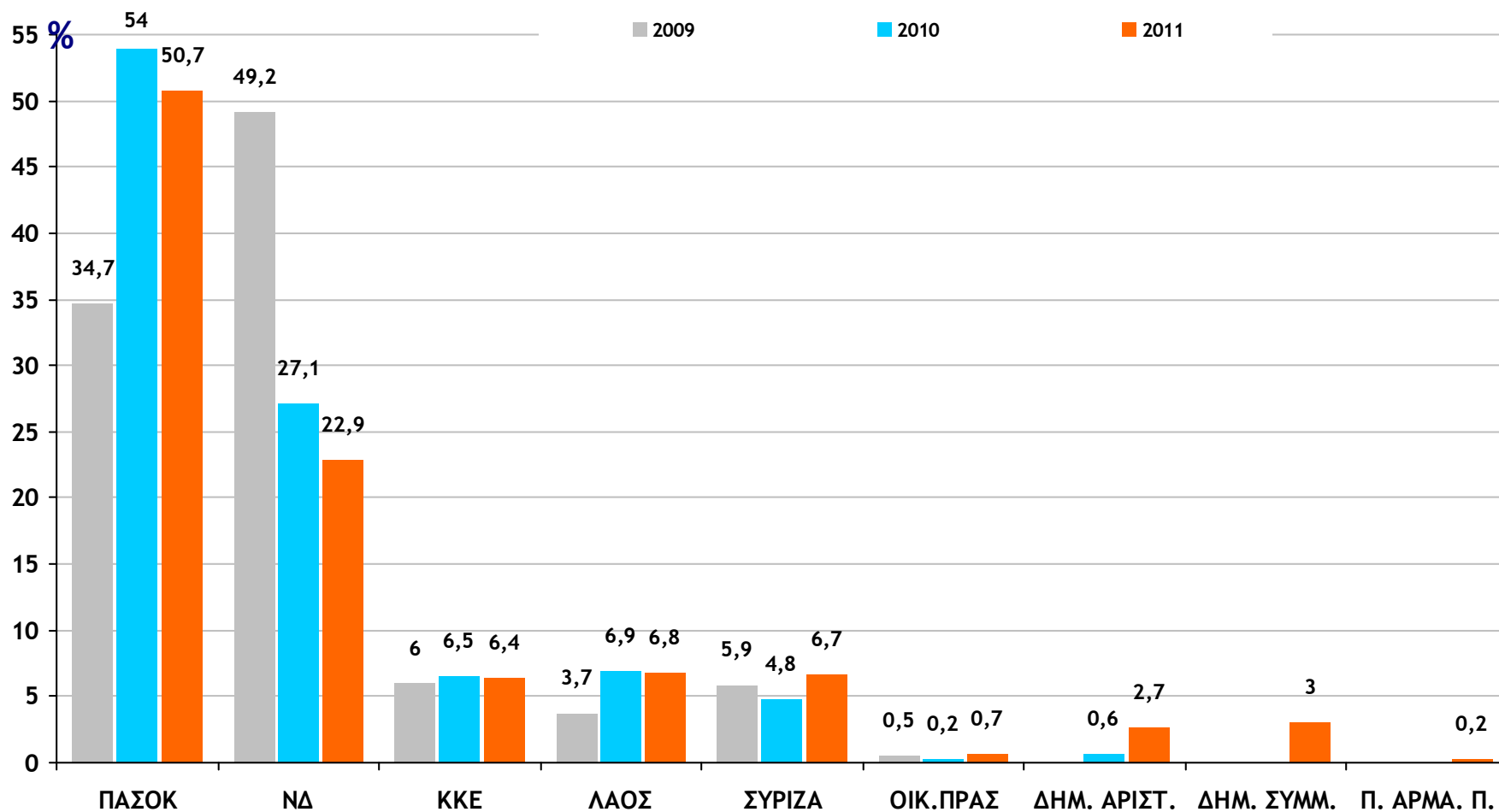


# ΧΡΟΝΙΚΗ ΕΚΘΕΣΗ ΠΟΛΙΤΙΚΩΝ ΚΟΜΜΑΤΩΝ

## Διαχρονικά στοιχεία 2009-2011

(ποσοστό επί του συνολικού χρόνου παρουσίασης πολιτικών κομμάτων)

### MEGA



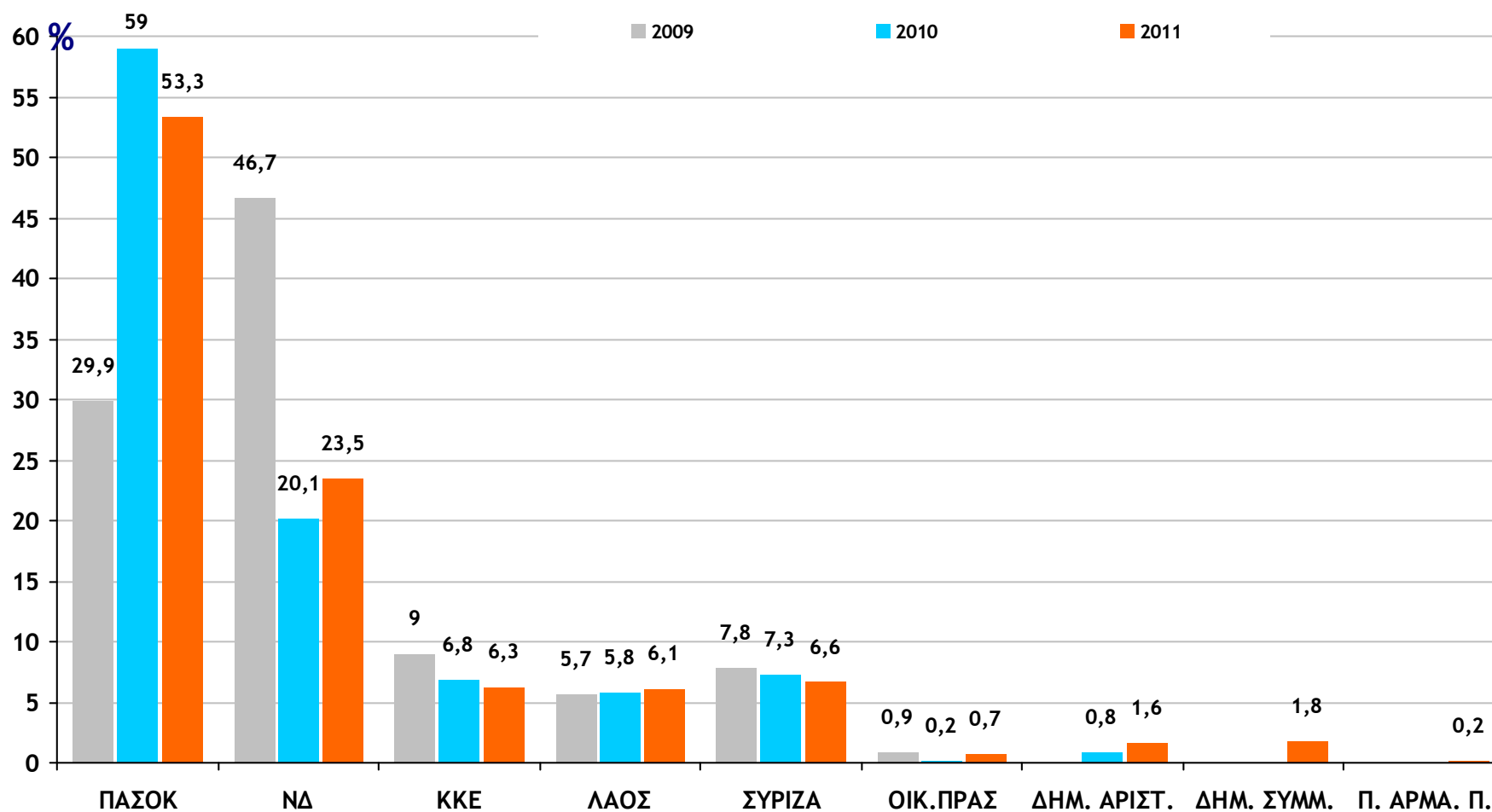


# ΧΡΟΝΙΚΗ ΕΚΘΕΣΗ ΠΟΛΙΤΙΚΩΝ ΚΟΜΜΑΤΩΝ

## Διαχρονικά στοιχεία 2009-2011

(ποσοστό επί του συνολικού χρόνου παρουσίασης πολιτικών κομμάτων)

NET



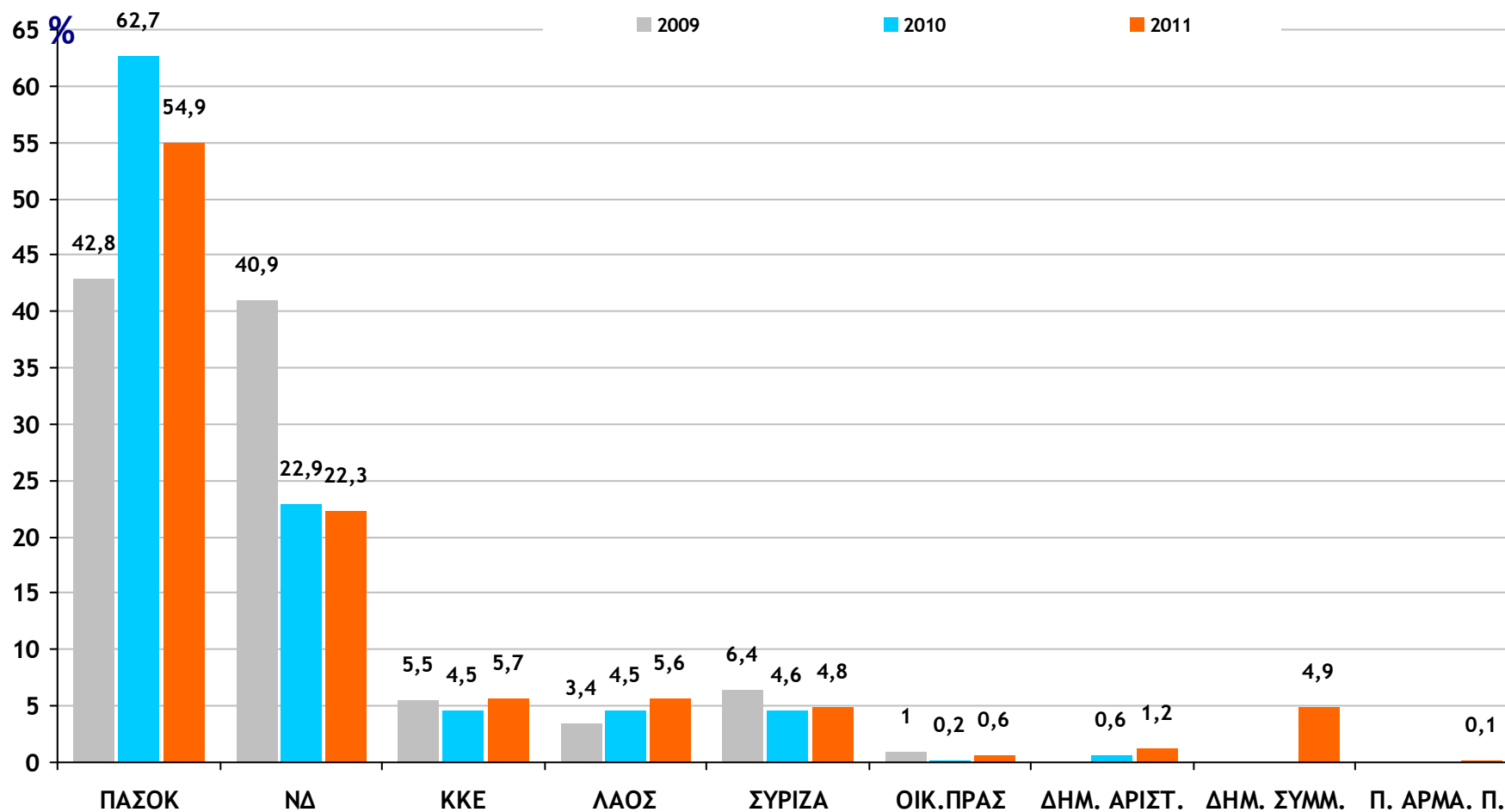


# ΧΡΟΝΙΚΗ ΕΚΘΕΣΗ ΠΟΛΙΤΙΚΩΝ ΚΟΜΜΑΤΩΝ

## Διαχρονικά στοιχεία 2009-2011

(ποσοστό επί του συνολικού χρόνου παρουσίασης πολιτικών κομμάτων)

ΣΚΑΪ





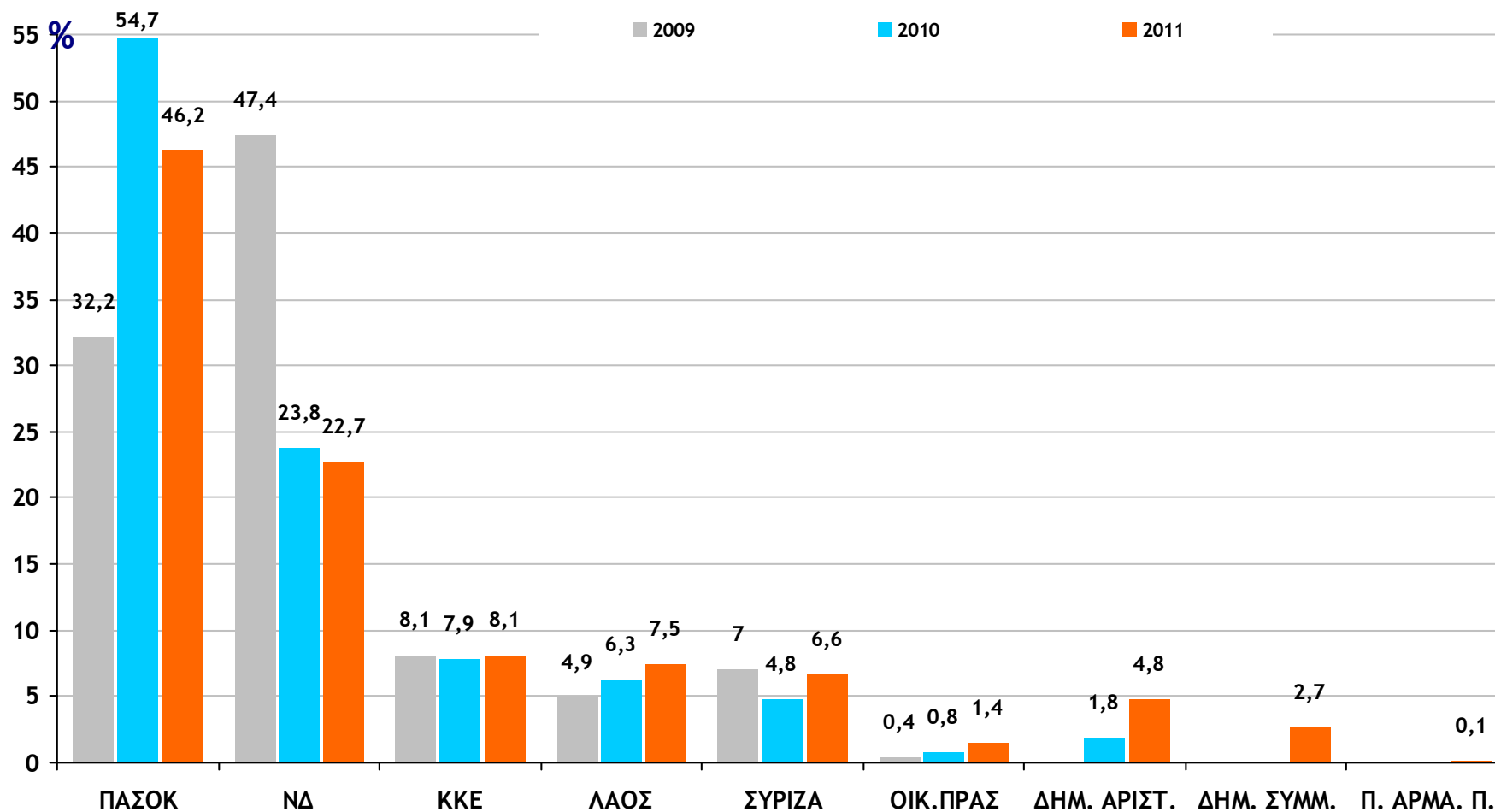


# ΧΡΟΝΙΚΗ ΕΚΘΕΣΗ ΠΟΛΙΤΙΚΩΝ ΚΟΜΜΑΤΩΝ

## Διαχρονικά στοιχεία 2009-2011

(ποσοστό επί του συνολικού χρόνου παρουσίασης πολιτικών κομμάτων)

### STAR





**3δ**

# Χρονική Έκθεση Πολιτικών Κομμάτων

Η διάκριση

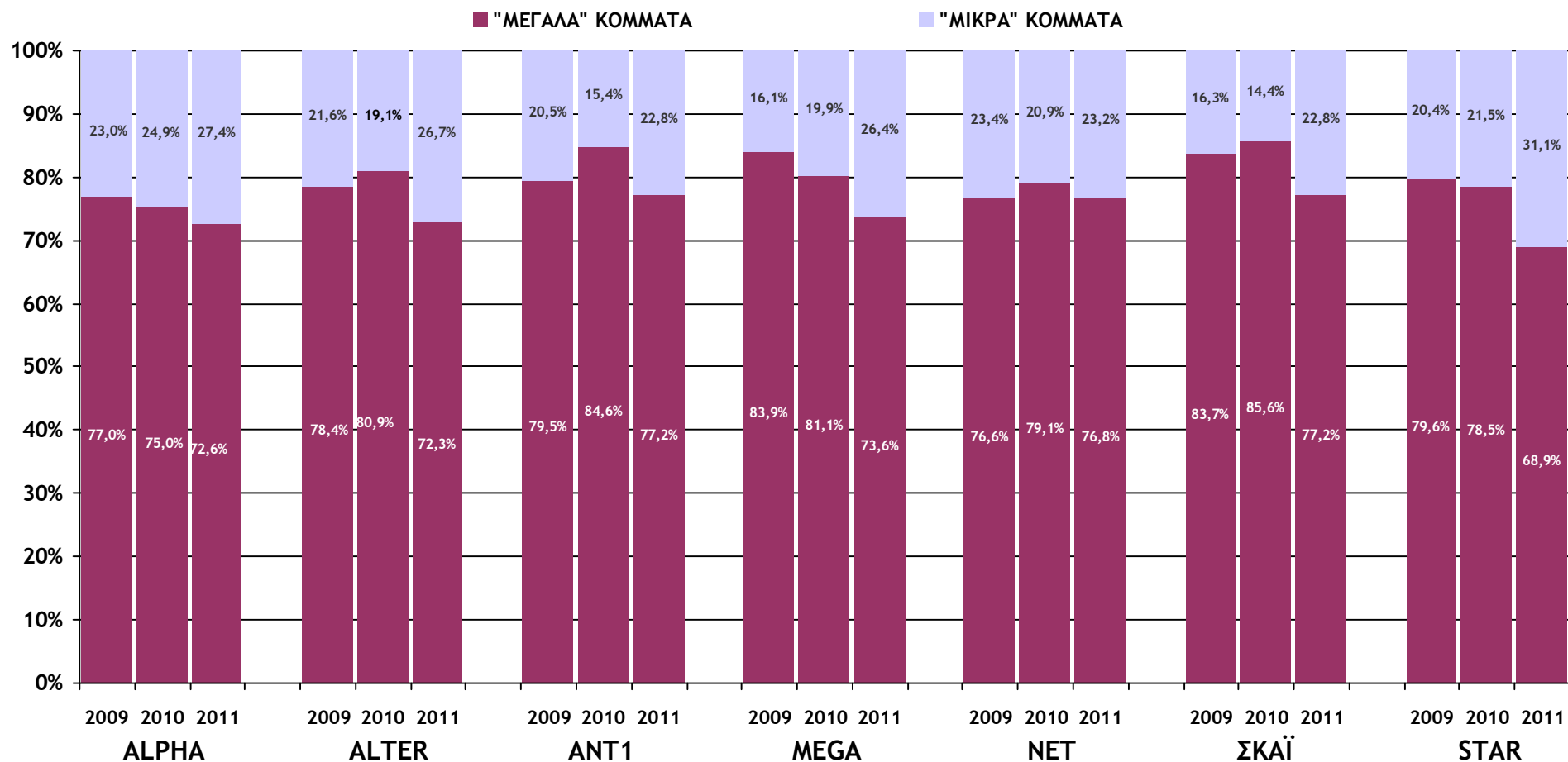
«Μεγάλα» - «Μικρά» Κόμματα



# ΧΡΟΝΙΚΗ ΕΚΘΕΣΗ ΠΟΛΙΤΙΚΩΝ ΚΟΜΜΑΤΩΝ

## «Μεγάλα» - «Μικρά» Κόμματα

Χρονική Έκθεση «Μεγάλων» - «Μικρών» Κομμάτων\*  
Σύνολο 2009-2011

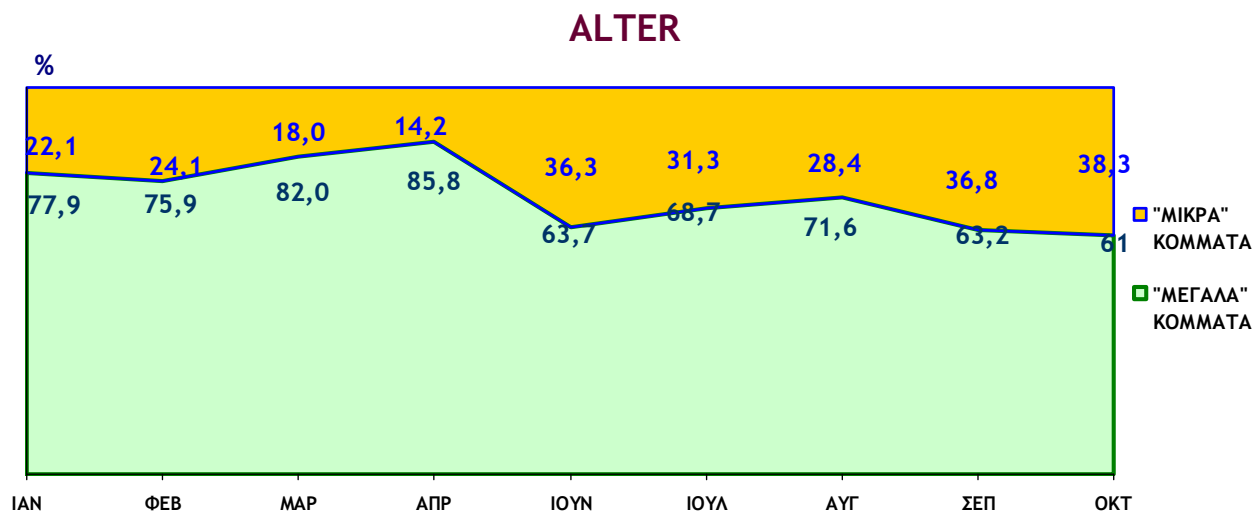
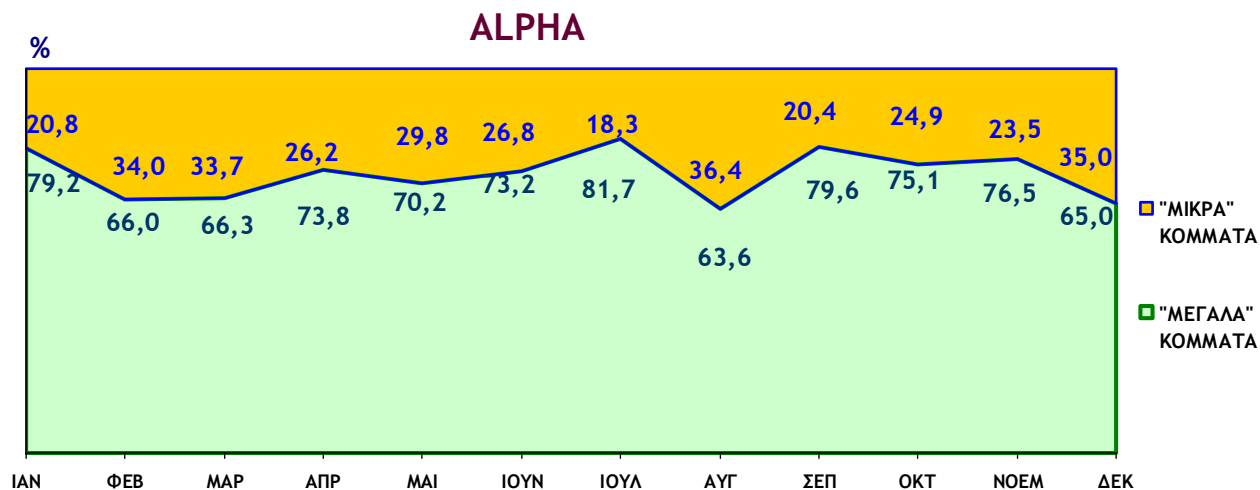


\* Οι χαρακτηρισμοί «μεγάλα» και «μικρά» κόμματα είναι περιγραφικοί και αναφέρονται στη διαχρονική εκλογική δύναμη των κομμάτων. «Μεγάλα» κόμματα: ΠΑΣΟΚ & ΝΔ, «Μικρά» κόμματα: ΚΚΕ, ΛΑΟΣ, ΣΥΡΙΖΑ, ΟΙΚ. ΠΡΑΣ., ΔΗΜ. ΑΡ., ΔΗΜ. ΣΥΜΜ, Π. ΑΡΜΑ. Π.



# ΧΡΟΝΙΚΗ ΕΚΘΕΣΗ ΠΟΛΙΤΙΚΩΝ ΚΟΜΜΑΤΩΝ

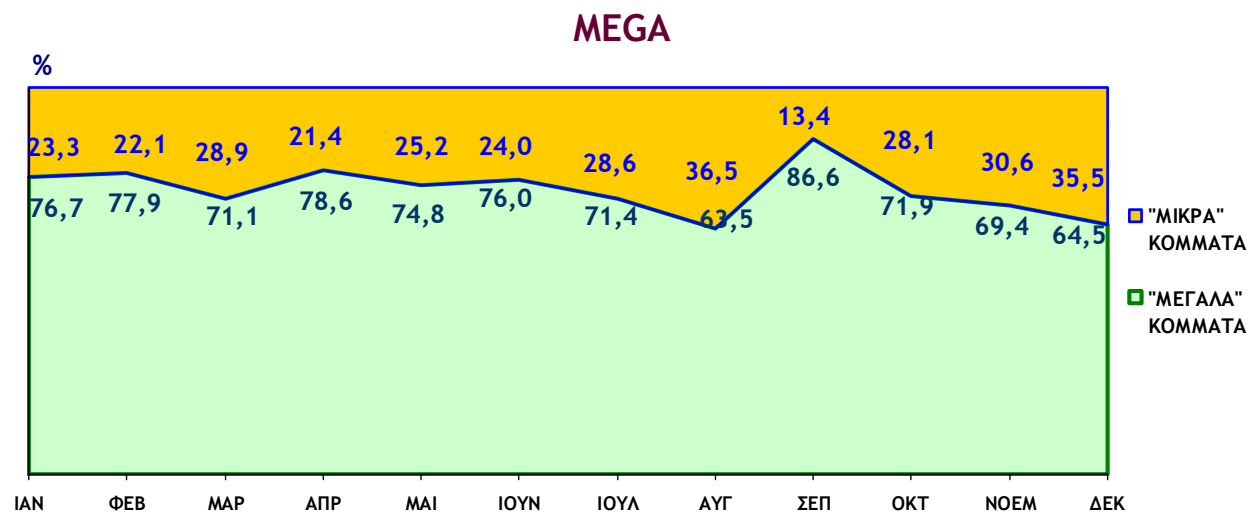
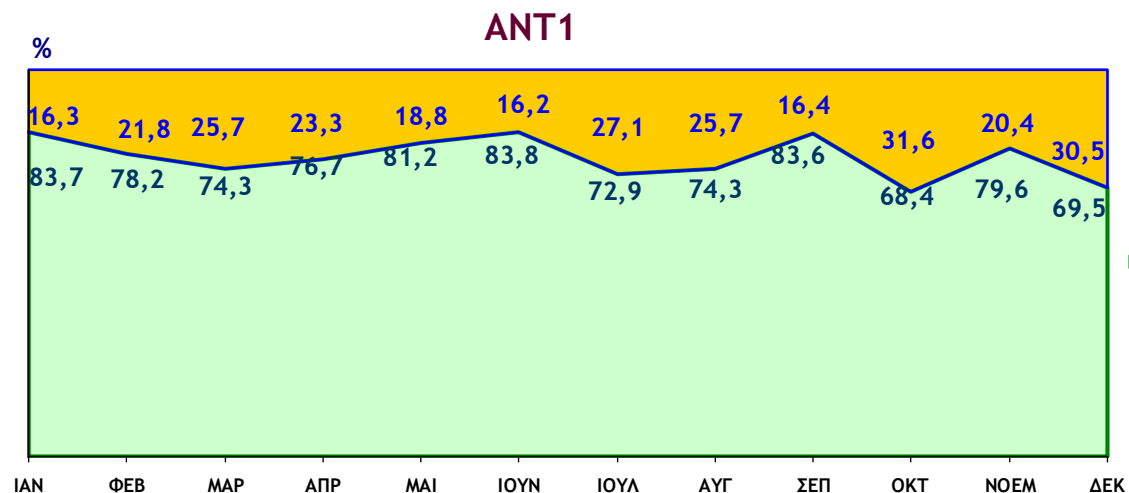
## «Μεγάλα» - «Μικρά» Κόμματα ανά μήνα





# ΧΡΟΝΙΚΗ ΕΚΘΕΣΗ ΠΟΛΙΤΙΚΩΝ ΚΟΜΜΑΤΩΝ

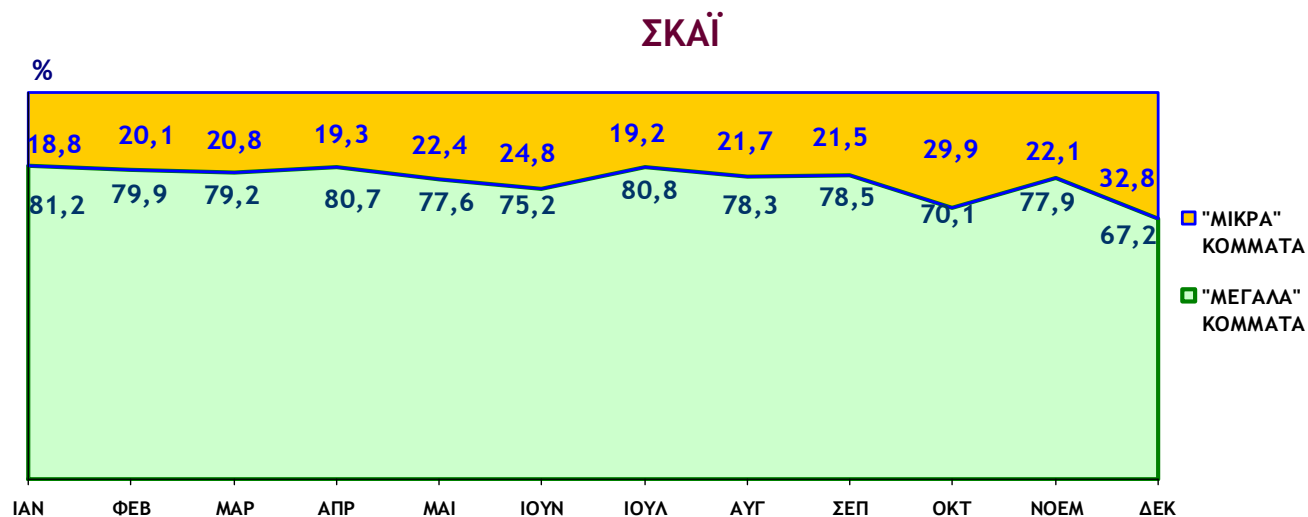
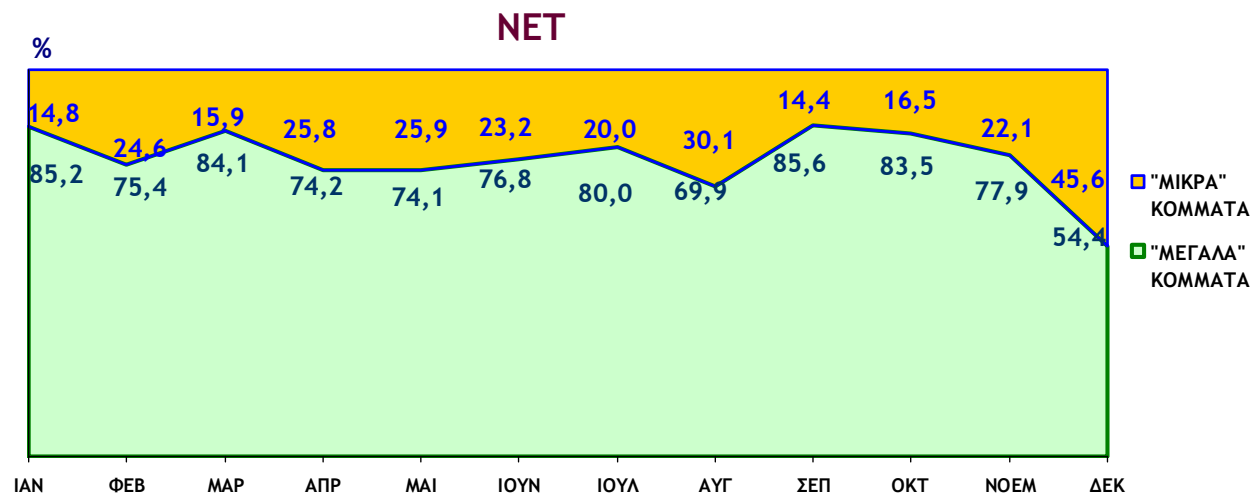
## «Μεγάλα» - «Μικρά» Κόμματα ανά μήνα (2)





# ΧΡΟΝΙΚΗ ΕΚΘΕΣΗ ΠΟΛΙΤΙΚΩΝ ΚΟΜΜΑΤΩΝ

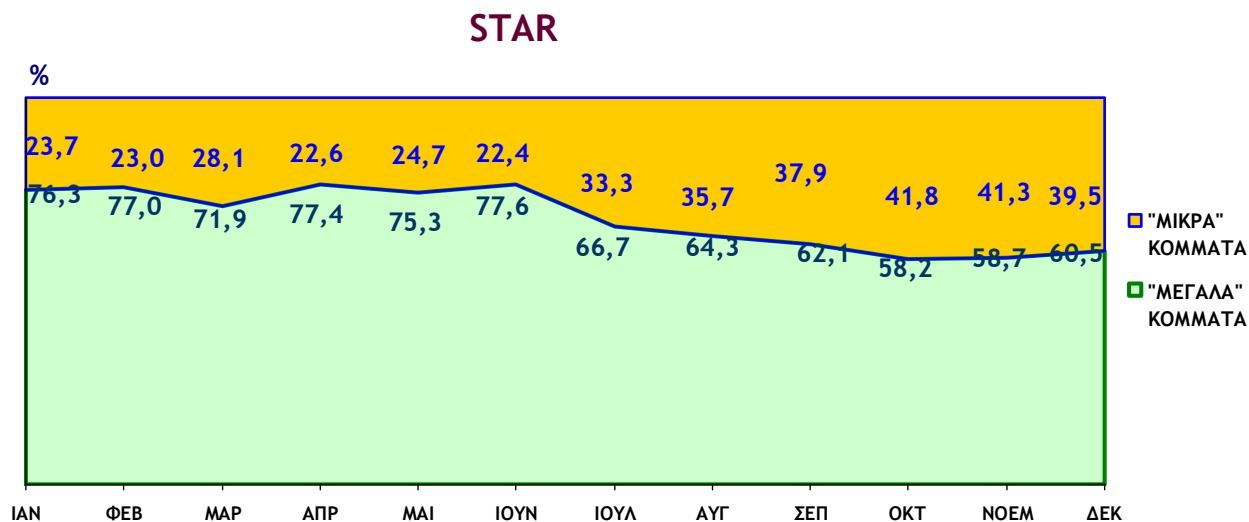
## «Μεγάλα» - «Μικρά» Κόμματα ανά μήνα (3)

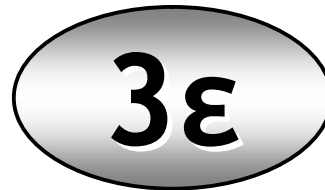




# ΧΡΟΝΙΚΗ ΕΚΘΕΣΗ ΠΟΛΙΤΙΚΩΝ ΚΟΜΜΑΤΩΝ

## «Μεγάλα» - «Μικρά» Κόμματα ανά μήνα (4)





# Χρονική Έκθεση Πολιτικών Κομμάτων

## Η διάκριση

Κόμματα Κυβέρνησης Συνεργασίας-Λοιπά Κόμματα

Νοέμβριος-Δεκέμβριος 2011

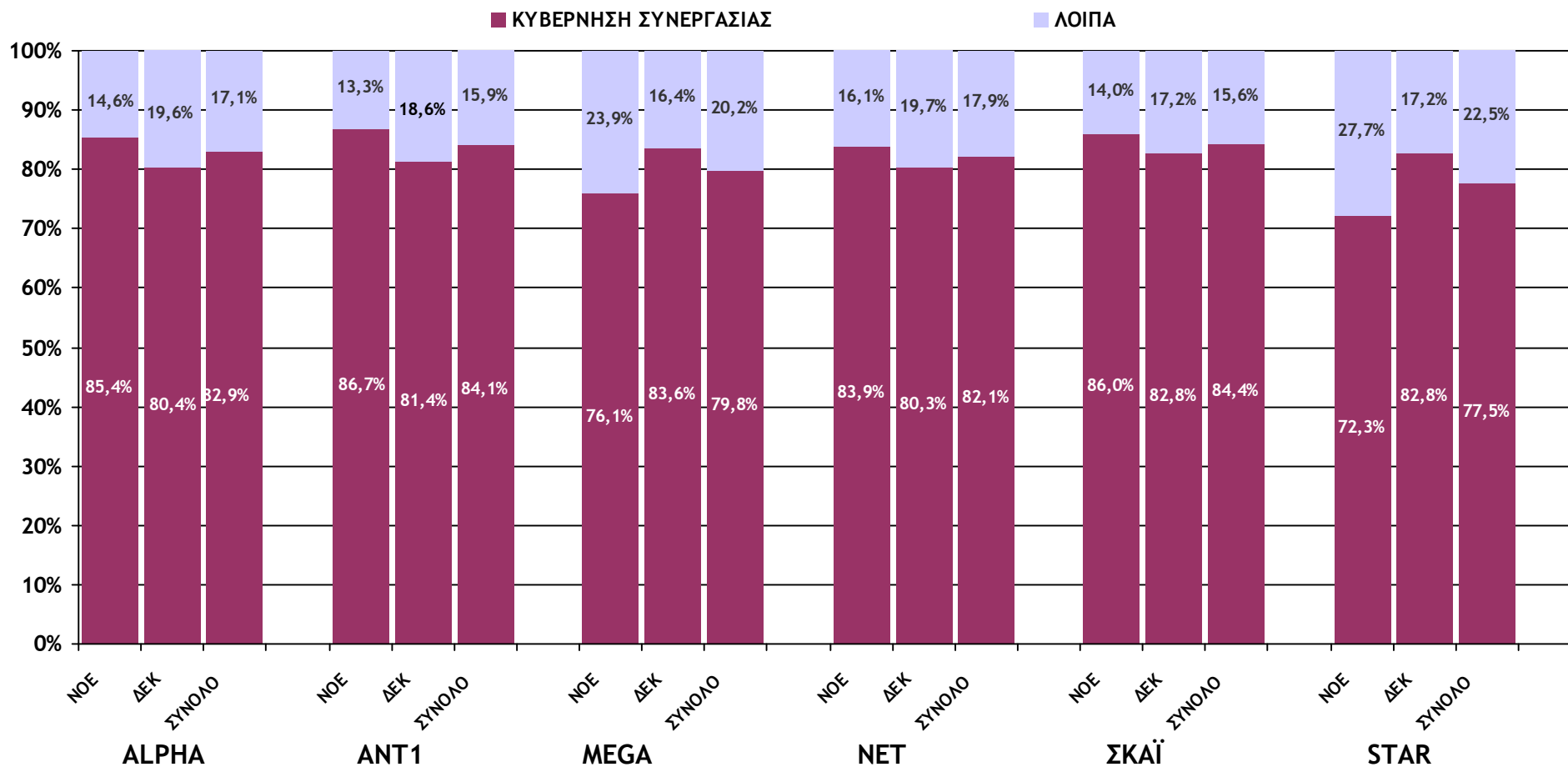




# ΧΡΟΝΙΚΗ ΕΚΘΕΣΗ ΠΟΛΙΤΙΚΩΝ ΚΟΜΜΑΤΩΝ

## Κόμματα Κυβέρνησης Συνεργασίας\*-Λοιπά Κόμματα

Νοέμβριος-Δεκέμβριος 2011



\* ΠΑΣΟΚ, ΝΔ & ΛΑΟΣ



# 4

## ΠΑΡΟΥΣΙΑΣΗ ΛΟΙΠΩΝ ΠΟΛΙΤΙΚΩΝ ΚΑΙ ΚΟΙΝΩΝΙΚΩΝ ΦΟΡΕΩΝ

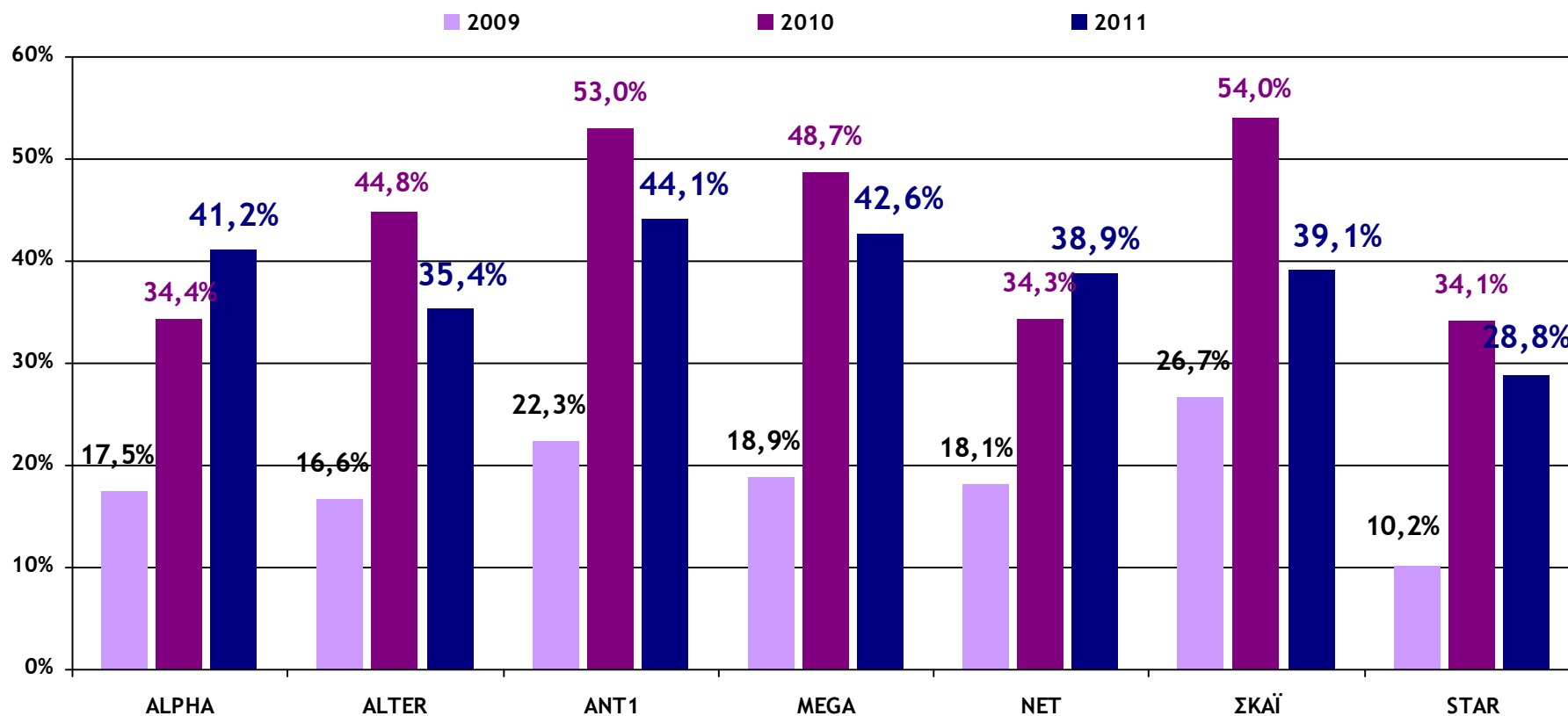


# ΠΑΡΟΥΣΙΑΣΗ ΛΟΙΠΩΝ ΚΟΙΝΩΝΙΚΩΝ ΚΑΙ ΠΟΛΙΤΙΚΩΝ ΦΟΡΕΩΝ

Η παρούσα ενότητα διερευνά κατά πόσο παρουσιάζονται στις πολιτικές ειδήσεις οι θέσεις και απόψεις κοινωνικών και πολιτικών φορέων πέραν των πολιτικών κομμάτων.

## Παρουσίαση Λοιπών Κοινωνικών & Πολιτικών Φορέων 2009-2011

(Ποσοστό % των Πολιτικών Ειδήσεων στις οποίες παρουσιάζεται κάποιος κοινωνικός/πολιτικός φορέας, πέραν των πολιτικών κομμάτων)





# ΠΑΡΟΥΣΙΑΣΗ ΛΟΙΠΩΝ ΚΟΙΝΩΝΙΚΩΝ ΚΑΙ ΠΟΛΙΤΙΚΩΝ ΦΟΡΕΩΝ (2)

Παρουσίαση Λοιπών Κοινωνικών & Πολιτικών Φορέων,  
2010-2011

Ποσοστό % των Πολιτικών Ειδήσεων, στις οποίες αναφέρεται τουλάχιστον ένας (1) φορέας πέραν των πολιτικών κομμάτων.

Φορέας	ΣΥΝΟΛΟ		ALPHA		ALTER		ANT1		MEGA		NET		SKAI		STAR	
	2010	2011	2010	2011	2010	2011	2010	2011	2010	2011	2010	2011	2010	2011	2010	2011
Ε.Ε.	15,1	40,6	29,7	58,8	14,4	39,0	12,0	41,1	14,3	43,2	15,7	32,7	14,3	33,2	19,6	47,7
ΣΥΝΔΙΚΑΤΑ	25,1	30,5	11,5	16,9	30,6	34,0	27,8	28,8	29,6	35,1	30,5	33,1	18,0	32,9	13,8	23,5
ΔΙΕΘΝΗΣ ΠΡΟΣΩΠΙΚΟΤΗΤΑ ΕΚΤΟΣ Ε.Ε.	7,4	12,5	16,7	18,9	6,7	8,8	5,7	12,3	6,4	10,1	11,3	10,8	4,1	15,3	10,7	14,4
ΟΤΑ	7,9	8,1	10,9	4,7	4,9	5,7	8,1	8,0	6,0	8,1	8,6	10,4	12,0	9,8	6,3	6,8
ΔΗΜΟΣΙΑ ΔΙΟΙΚΗΣΗ	8,9	6,3	8,7	0,1	7,2	5,0	8,7	7,1	7,7	6,7	10,5	8,3	10,2	7,5	11,6	5,3
ΠΡΟΕΔΡ. ΔΗΜΟΚΡΑΤΙΑΣ	3,2	6,3	8,0	12,8	1,4	4,4	4,5	6,4	2,4	4,3	3,9	6,1	1,4	5,4	8,0	8,3
ΕΡΓΟΔΟΤΙΚΕΣ ΕΝΩΣΕΙΣ	18,0	5,6	6,5	2,7	21,6	5,0	26,1	5,5	16,3	6,1	22,5	6,1	22,0	4,4	23,4	10,6
ΑΝΕΞΑΡΤΗΤΟΙ ΒΟΥΛΕΥΤΕΣ	6,6	2,0	6,5	2,7	9,3	3,1	3,0	2,1	7,3	1,7	4,2	1,4	6,6	1,4	17,0	3,0
ΕΚΚΛΗΣΙΑ/ΑΡΧΙΕΠΙΣΚΟΠΟΣ	1,6	1,9	1,4	2,7	3,2	2,5	1,4	1,8	0,9	1,4	2,1	2,5	0,9	1,7	0,9	0,8
Μ.Κ.Ο	1,0	1,4	1,2	1,4	1,1	1,3	1,5	0,3	1,1	0,6	1,0	0,4	2,0	4,7	0,5	1,5
ΑΛΛΟ	30,0	5,2	12,0	3,4	27,1	6,3	31,1	5,2	9,9	5,8	20,2	5,8	26,6	5,4	9,9	2,3

Σημ. Τα ποσοστά του Πίνακα δεν αθροίζουν στο 100 γιατί είναι πιθανό κάποια πολιτική είδηση να παρουσιάζει περισσότερους του ενός φορείς.



# 5

## ΠΑΡΟΥΣΙΑΣΗ ΠΟΛΙΤΙΚΟΥ ΠΡΟΣΩΠΙΚΟΥ



**5α**

## **Οι Πολιτικοί Αρχηγοί**



# ΠΟΛΙΤΙΚΟ ΠΡΟΣΩΠΙΚΟ

## Οι Πολιτικοί Αρχηγοί

### Παρουσίαση Πολιτικών Αρχηγών 2009-2011

(Ποσοστό % των Πολιτικών Ειδήσεων)

Φορέας	ALPHA			ALTER			ANT1			MEGA		
	2009	2010	2011	2009	2010	2011	2009	2010	2011	2009	2010	2011
ΠΑΠΑΝΔΡΕΟΥ	27,7	39,1	<b>34,4</b>	18,6	25,0	<b>14,9</b>	18,6	27,2	<b>16,7</b>	16,7	19,2	<b>14,4</b>
ΠΡΟΕΔΡΟΣ ΝΔ (ΚΑΡΑΜΑΝΛΗΣ/ΣΑΜΑΡΑΣ)	24,9	25,4	<b>22,3</b>	18,5	16,0	<b>15,2</b>	20,0	16,3	<b>17,3</b>	15,8	13,8	<b>13,8</b>
ΤΣΙΠΡΑΣ	18,6	20,8	<b>24,6</b>	10,1	10,4	<b>10,8</b>	9,7	10,3	<b>12,4</b>	11,1	11,7	<b>13,0</b>
ΚΑΡΑΤΖΑΦΕΡΗΣ	18,6	17,1	<b>21,0</b>	13,2	15,9	<b>12,5</b>	14,2	10,2	<b>11,2</b>	12,4	13,2	<b>12,5</b>
ΠΑΠΑΡΗΓΑ	20,0	19,3	<b>15,1</b>	12,0	11,0	<b>6,3</b>	12,7	8,0	<b>6,9</b>	11,2	8,6	<b>7,6</b>
ΜΠΑΚΟΓΙΑΝΝΗ			<b>10,5</b>			<b>8,4</b>			<b>3,2</b>			<b>9,7</b>
ΚΟΥΒΕΛΗΣ		3,1	<b>2,0</b>		1,3	<b>3,4</b>		2,5	<b>5,8</b>		2,7	<b>7,9</b>
ΕΠΙΚΕΦΑΛΗΣ ΟΙΚ. ΠΡΑΣ. (ΧΡΥΣΟΓΕΛΟΣ/ΤΡΕΜΟΠΟΥΛΟΣ)	0,5	0,1	<b>0,7</b>	0,8	0,1	<b>0,1</b>	0,7	0,1	<b>0,7</b>	1,3	0,1	<b>0,5</b>
ΔΗΜΑΡΑΣ			<b>0,1</b>			<b>0,3</b>			<b>0,1</b>			<b>0,1</b>

Φορέας	NET			ΣΚΑΪ			STAR		
	2009	2010	2011	2009	2010	2011	2009	2010	2011
ΠΑΠΑΝΔΡΕΟΥ	17,4	21,2	<b>15,4</b>	19,3	25,6	<b>17,5</b>	20,2	35,1	<b>23,0</b>
ΑΡΧΗΓΟΣ ΝΔ (ΚΑΡΑΜΑΝΛΗΣ/ΣΑΜΑΡΑΣ)	14,0	13,0	<b>11,8</b>	23,2	14,7	<b>9,2</b>	22,9	19,8	<b>18,6</b>
ΤΣΙΠΡΑΣ	11,2	12,6	<b>13,6</b>	11,6	8,7	<b>8,5</b>	8,3	13,9	<b>14,8</b>
ΚΑΡΑΤΖΑΦΕΡΗΣ	10,4	12,4	<b>12,3</b>	9,0	9,9	<b>9,1</b>	11,2	14,9	<b>15,9</b>
ΠΑΠΑΡΗΓΑ	13,1	9,0	<b>9,3</b>	14,6	5,5	<b>5,9</b>	11,8	10,8	<b>12,2</b>
ΜΠΑΚΟΓΙΑΝΝΗ			<b>8,4</b>			<b>10,6</b>			<b>7,4</b>
ΚΟΥΒΕΛΗΣ		3,5	<b>6,7</b>		1,8	<b>4,8</b>		7,3	<b>7,9</b>
ΕΠΙΚΕΦΑΛΗΣ ΟΙΚ. ΠΡΑΣ. (ΧΡΥΣΟΓΕΛΟΣ/ΤΡΕΜΟΠΟΥΛΟΣ)	0,7	0,1	<b>0,6</b>	3,0	0,1	<b>0,1</b>	0,6	0,1	<b>0,8</b>
ΔΗΜΑΡΑΣ			<b>0,2</b>			<b>0,1</b>			<b>0,1</b>

Σημ. Τα ποσοστά του Πίνακα δεν αθροίζουν στο 100 γιατί είναι πιθανό κάποια πολιτική είδηση να παρουσιάζει περισσότερους του ενός αρχηγούς.



**5B**

## **Ισορροπία Παρουσίασης Πολιτικών Στελεχών με βάση το Φύλο και τη Γεωγραφική Περιφέρεια**





# ΠΟΛΙΤΙΚΟ ΠΡΟΣΩΠΙΚΟ

## Ισορροπία Παρουσίασης με Βάση το Φύλο και τη Γεωγραφική Περιφέρεια

Οι αναλογίες φύλου και γεωγραφικής περιφέρειας στο Κοινοβούλιο έχουν ως εξής:

Κοινοβουλευτική Αναλογία ανά Φύλο  
και Γεωγραφική Περιφέρεια

ΦΥΛΟ	
Άνδρες	82,7%
Γυναίκες	17,3%
ΓΕΩΓΡΑΦΙΚΗ ΠΕΡΙΦΕΡΕΙΑ	
Αθήνα/Πειραιάς*	28,3%
Θεσσαλονίκη**	7,6%
Υπόλοιπο Χώρας	60,1%
Επικρατείας	4,0%

\* Α' Αθηνών, Β' Αθηνών, Υπόλοιπο Αττικής, Α' Πειραιά & Β' Πειραιά.

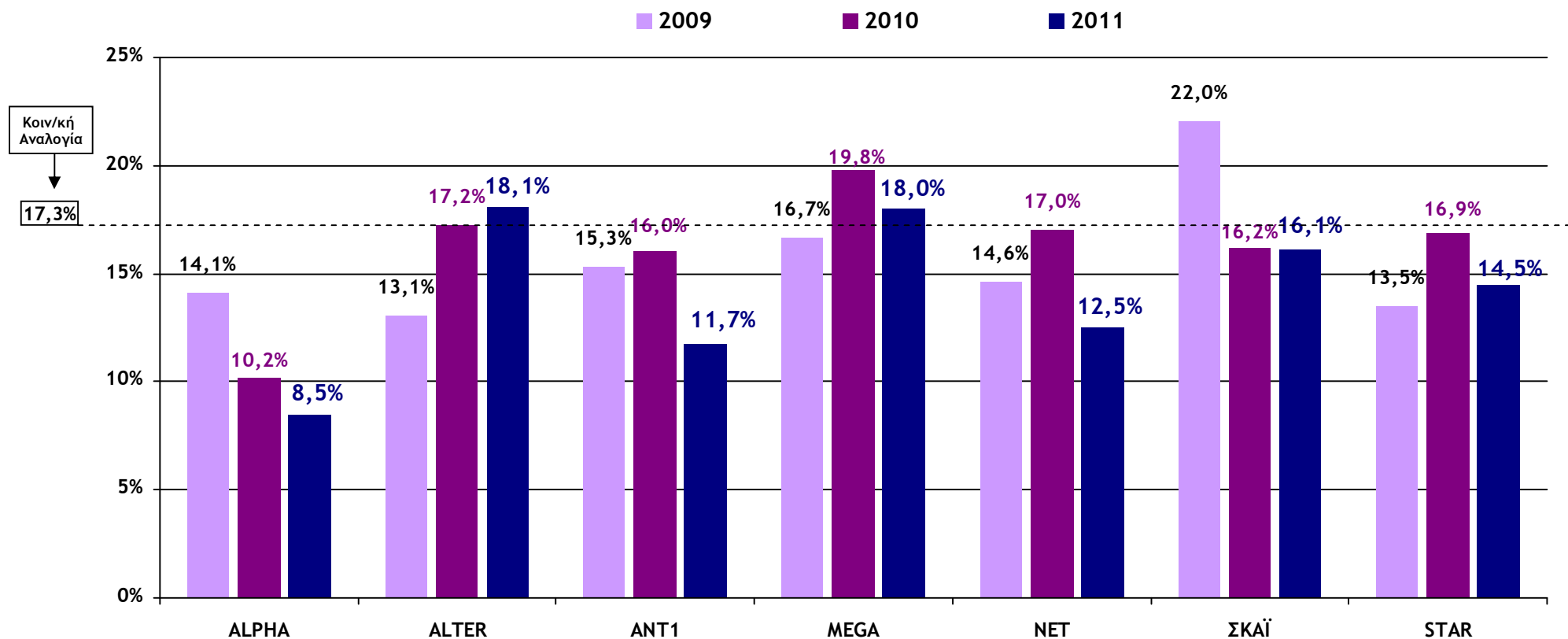
\*\* Α' & Β' Θεσσαλονίκης.



# ΠΟΛΙΤΙΚΟ ΠΡΟΣΩΠΙΚΟ

## Ισορροπία Παρουσίας με Βάση το Φύλο

Παρουσία Γυναικών Πολιτικών Στελεχών 2009-2011  
(Ποσοστό % των Συνολικών Παρουσιών Πολιτικών Στελεχών)





# ΠΟΛΙΤΙΚΟ ΠΡΟΣΩΠΙΚΟ

## Ισορροπία Παρουσίας με Βάση την Περιφέρεια

Παρουσία Πολιτικών Στελεχών ανά Περιφέρεια, 2009-2011  
(Ποσοστό % των Συνολικών Παρουσιών Πολιτικών Στελεχών )

	ΑΘΗΝΑ-ΠΕΙΡΑΙΑΣ			ΘΕΣ/ΝΙΚΗ			ΥΠΟΛΟΙΠΟ ΧΩΡΑΣ			ΕΠΙΚΡΑΤΕΙΑΣ		
<i>Κοινοβ/κή αναλογία</i>	28,3%			7,6%			60,1%			4,0%		
	2009	2010	2011	2009	2010	2011	2009	2010	2011	2009	2010	2011
ALPHA	53,7%	59,0%	59,3%	11,3%	6,3%	14,6%	18,8%	30,4%	16,0%	16,2%	4,3%	10,1%
ALTER	57,0%	57,8%	57,4%	12,4%	7,4%	13,7%	16,9%	29,3%	18,5%	13,6%	5,5%	10,4%
ANT1	58,8%	63,2%	56,6%	11,7%	8,5%	14,8%	17,2%	20,7%	15,0%	12,3%	7,7%	13,6%
MEGA	56,8%	57,5%	60,9%	12,8%	9,0%	11,4%	18,6%	26,7%	18,6%	11,7%	6,8%	9,1%
NET	57,8%	54,9%	57,5%	11,1%	5,6%	11,0%	15,9%	29,9%	19,5%	15,2%	9,5%	12,0%
ΣΚΑΪ	64,6%	59,2%	56,7%	3,4%	6,1%	12,0%	16,0%	28,3%	18,5%	16,0%	6,3%	12,8%
STAR	50,8%	57,3%	57,8%	13,8%	5,7%	11,4%	17,7%	32,6%	19,5%	17,7%	4,4%	11,4%

Σημ: Εξαιρούνται οι Πολιτικοί Αρχηγοί.



# 6

## Η ΔΙΑΤΑΞΗ ΤΗΣ ΘΕΜΑΤΟΛΟΓΙΑΣ ΤΗΣ ΠΟΛΙΤΙΚΗΣ ΕΙΔΗΣΕΟΓΡΑΦΙΑΣ



## Η Διάταξη της Θεματολογίας της Πολιτικής Ειδησεογραφίας

Σημειώνεται ότι στο συγκεκριμένο κεφάλαιο παρουσιάζεται η θεματολογία μόνο της πολιτικής ειδησεογραφίας και όχι της συνολικής ειδησεογραφίας. Τα ποσοστά που ακολουθούν, δηλαδή, αναφέρονται μόνο στις ειδήσεις που κατατάσσονται ως «πολιτικές», σύμφωνα με τον αρχικό ορισμό μας, και όχι σε όλες τις ειδήσεις.

Προφανώς, η εικόνα στη συνολική ειδησεογραφία, λαμβανομένων δηλαδή υπόψιν και των μη πολιτικών ειδήσεων, θα ήταν διαφορετική.



# Η Διάταξη της Θεματολογίας της Πολιτικής Ειδησεογραφίας (2)

Η Θεματολογία της Πολιτικής Ειδησεογραφίας- ΣΥΝΟΛΟ 2011  
(Ποσοστό % των Πολιτικών Ειδήσεων)

Θέμα	ALPHA	ALTER	ANT1	MEGA	NET	ΣΚΑΪ	STAR	ΣΥΝΟΛΟ
ΟΙΚΟΝΟΜΙΑ/ΑΓΟΡΑ/ΓΕΝΙΚΟΙ ΔΕΙΚΤΕΣ	42,0%	28,4%	23,6%	27,4%	24,7%	29,8%	24,0%	27,1%
ΕΚΛΟΓΕΣ/ ΚΟΜΜΑΤΙΚΟΣ ΑΝΤΑΓΩΝΙΣΜΟΣ/ΠΟΛΙΤΙΚΗ ΕΠΙΚΟΙΝΩΝΙΑ	20,0%	25,8%	19,8%	25,7%	24,5%	22,7%	18,2%	22,4%
ΔΗΜΟΣΙΑ ΔΙΟΙΚΗΣΗ-ΣΧΕΣΕΙΣ ΚΡΑΤΟΥΣ ΠΟΛΙΤΗ-ΔΙΑΦΘΟΡΑ	4,6%	7,5%	6,2%	5,5%	5,0%	5,9%	5,5%	5,7%
ΑΝΕΡΓΙΑ-ΑΠΑΣΧΟΛΗΣΗ	3,9%	4,6%	6,9%	5,6%	5,3%	4,8%	5,2%	5,4%
ΦΟΡΟΛΟΓΙΑ	3,3%	6,5%	8,7%	5,8%	3,2%	3,3%	4,5%	5,3%
ΕΓΚΛΗΜΑΤΙΚΟΤΗΤΑ-ΑΣΦΑΛΕΙΑ-ΔΗΜ.ΤΑΞΗ	5,6%	4,6%	3,3%	2,9%	3,6%	6,4%	3,0%	3,8%
ΜΕΤΑΦΟΡΕΣ/ΤΗΛΕΠΙΚΟΙΝΩΝΙΕΣ	4,3%	3,1%	2,2%	2,7%	3,2%	5,4%	3,4%	3,2%
ΕΠΙΧΕΙΡΗΣΕΙΣ/ΑΝΑΠΤΥΞΗ/ΒΙΟΜΗΧΑΝΙΑ	1,0%	1,9%	6,1%	2,6%	2,5%	1,5%	3,3%	3,0%
ΥΓΕΙΑ/ΠΕΡΙΘΑΛΨΗ	1,6%	1,9%	2,9%	3,0%	3,8%	1,8%	3,7%	2,9%
ΠΑΙΔΕΙΑ	0,7%	1,4%	2,6%	2,6%	4,2%	2,3%	3,4%	2,7%
ΕΘΝΙΚΑ ΘΕΜΑΤΑ(ΜΑΚΕΔΟΝΙΚΟ-ΤΟΥΡΚΙΑ-ΚΥΠΡΟΣ)	2,3%	1,7%	1,7%	1,7%	2,7%	1,5%	3,3%	2,2%
ΜΙΣΘΟΙ/ΑΜΟΙΒΕΣ	1,0%	2,2%	3,0%	2,4%	2,1%	1,8%	1,0%	2,0%
ΜΕΤΑΝΑΣΤΕΣ	1,6%	1,7%	1,1%	1,7%	2,2%	1,5%	3,1%	1,9%
ΤΕΧΝΕΣ-ΠΟΛΙΤΙΣΜΟΣ-ΑΘΛΗΤΙΣΜΟΣ	1,0%	1,2%	1,5%	1,6%	2,0%	3,6%	1,6%	1,7%
ΑΣΦΑΛΙΣΤΙΚΟ-ΣΥΝΤΑΞΙΟΔΟΤΙΚΟ	1,0%	1,0%	1,2%	1,7%	1,5%	,5%	1,1%	1,3%
ΔΙΚΑΙΟΣΥΝΗ-ΔΙΚΑΣΤΙΚΑ	1,6%	0,7%	,7%	1,5%	1,3%	1,5%	1,3%	1,2%
ΔΙΕΘΝΗΣ ΠΟΛΙΤΙΚΗ-ΕΚΤΟΣ ΕΕ	1,3%	1,7%	1,7%	1,0%	1,1%	1,3%	0,4%	1,2%
ΧΩΡΟΤΑΞΙΑ/ΠΟΛΕΟΔΟΜΙΑ	0,7%	1,4%	1,1%	0,2%	1,0%	,3%	2,3%	1,0%
ΠΕΡΙΒΑΛΛΟΝ/ΟΙΚΟΛΟΓΙΑ/ΠΟΙΟΤΗΤΑ ΖΩΗΣ	0,3%	0,2%	0,4%	0,5%	0,3%	,3%	3,3%	0,9%
ΤΟΥΡΙΣΜΟΣ	*	0,2%	1,2%	0,5%	1,7%	*	1,3%	0,9%
ΕΝΕΡΓΕΙΑ	0,3%	0,7%	1,5%	*	0,4%	0,5%	1,8%	0,8%
ΜΜΕ	0,3%	0,2%	0,3%	0,2%	0,4%	0,8%	1,8%	0,6%
ΕΘΝΙΚΗ ΑΜΥΝΑ	0,7%	0,7%	0,4%	0,7%	0,4%	1,5%	0,1%	0,6%
ΆΛΛΟ	1,0%	0,4%	1,7%	2,2%	2,7%	1,1%	3,3%	2,0%
ΣΥΝΟΛΟ	100%	100%	100%	100%	100%	100%	100%	100%